

木曾川きけんマップ



ちいさい子は、おとなといっしょに見てね。
 下の地図は、木曾川の中でも特にきけんなところです。
Xは、事故があったところ、
⊗は、水を吸い込んでいるところ。
 どちらも、とても危険です。
 ぜったいに近づかないでね！



消波ブロックがあり危険な場所



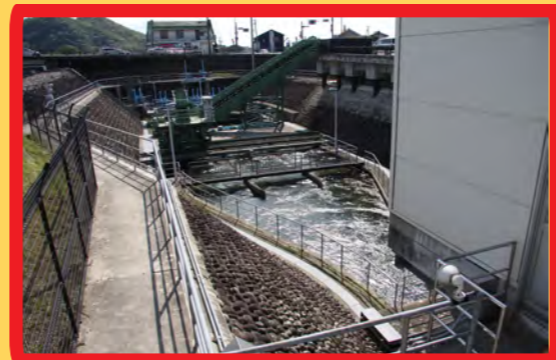
流れが速い場所



羽島用水取入口



流れが速い場所



羽島用水制水門



河川環境楽園



深さ
8メートル



渦が巻いている場所

中州に取り残され
れないように！



すいとぴあ 江南



愛岐大橋

せき(橋)の
近くは、
とても危険！



犬山頭首工

深さ
9メートル

旧城山荘



大安寺川



犬山城



鵜飼乗船場



桃太郎神社



名古屋市上水道取入口



犬山用水取入口

※事故発生箇所の情報は、
2002. 6～2015. 6のものです