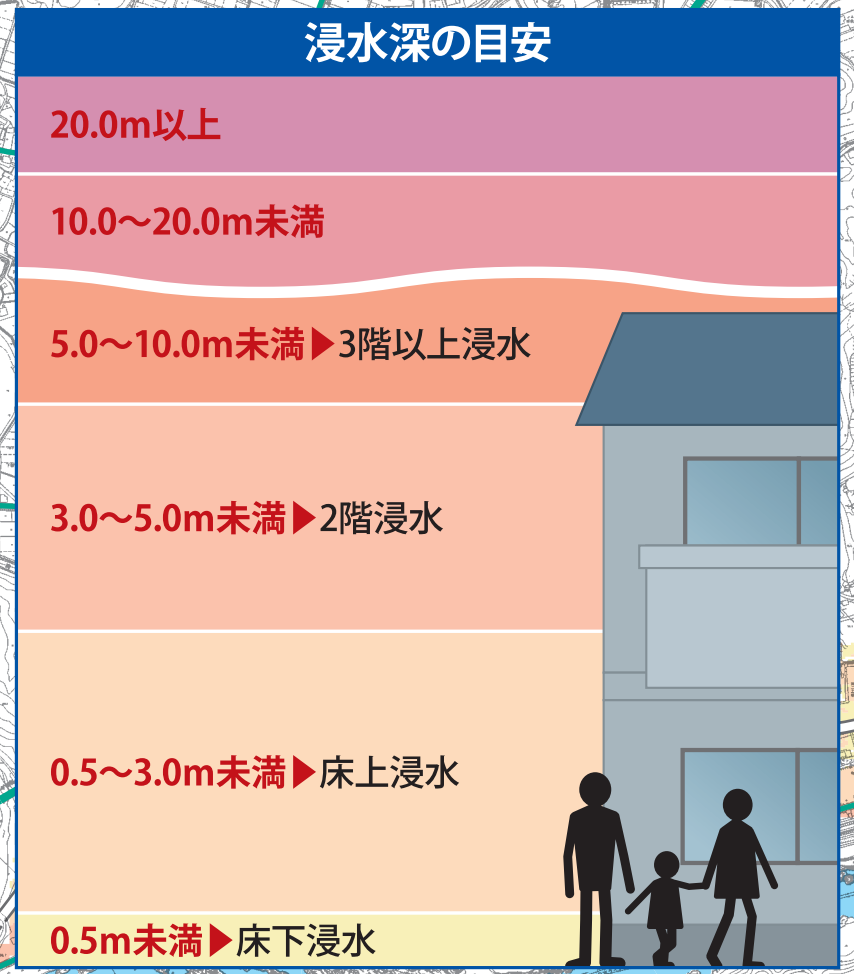


各務原市 鵜沼地区 洪水ハザードマップ

計画規模降雨



●この洪水ハザードマップは、国土交通省(木曾川・長良川下流)及び岐阜県(長良川上流・境川・新境川・大安寺川・岩地川)の浸水想定区域図を重ね合わせ、最大となる浸水の深さを示したものです。

●この洪水ハザードマップに示す浸水想定区域は、河川整備に当たり洪水防御の目標となる計画降雨により河川が氾濫した場合等を想定したものです。

●浸水の着色がされていない場所でも浸水が発生する可能性や、実際の浸水深と異なる場合がありますので、十分注意してください。

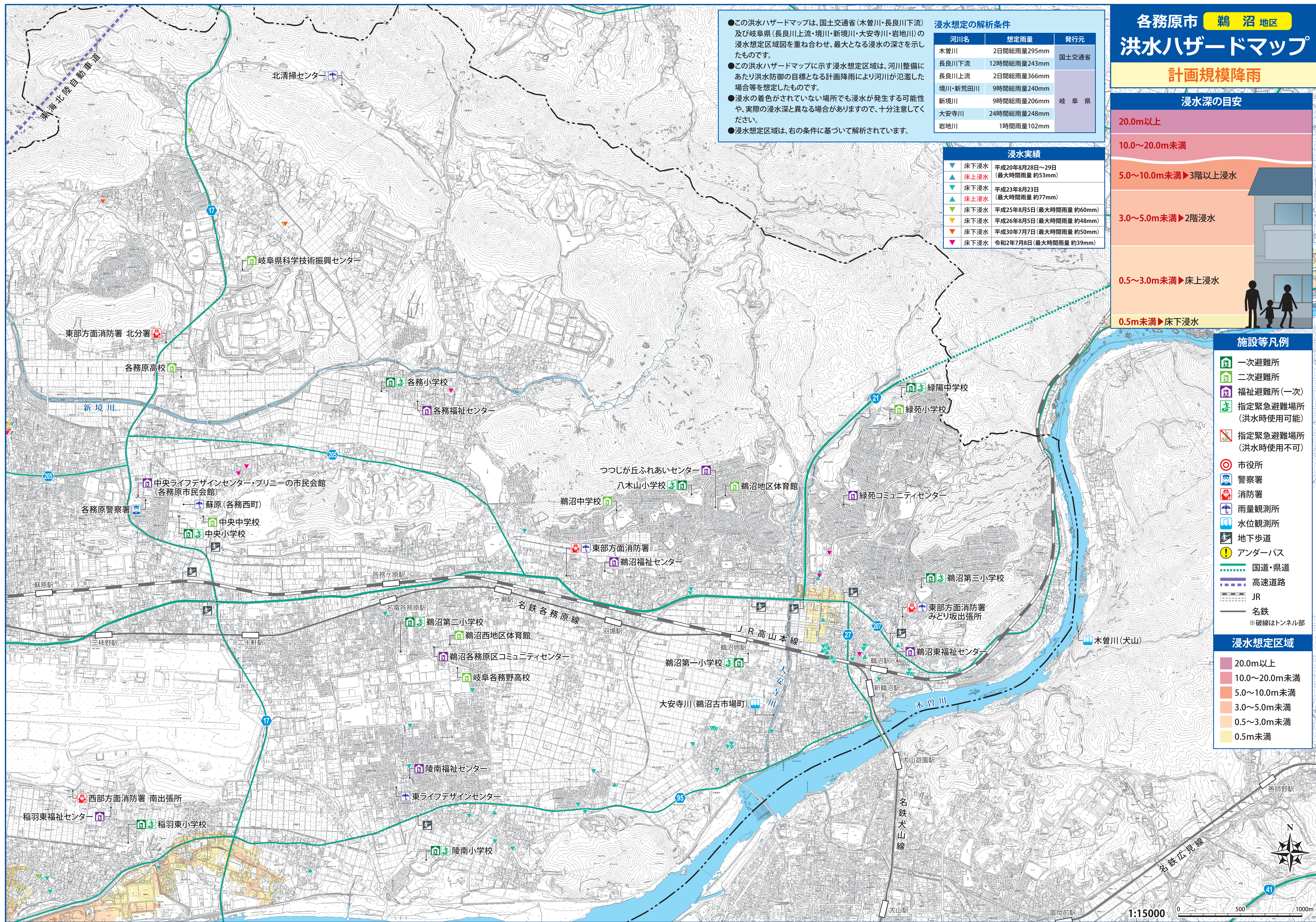
●浸水想定区域は、右の条件に基づいて解析されています。

浸水想定解析条件

| 河川名 | 想定雨量 | 発行元 |
|--------|--------------|-------|
| 木曾川 | 2日間総雨量295mm | 国土交通省 |
| 長良川下流 | 12時間総雨量243mm | |
| 長良川上流 | 2日間総雨量366mm | 岐阜県 |
| 境川・新境川 | 9時間総雨量240mm | |
| 新境川 | 9時間総雨量206mm | |
| 大安寺川 | 24時間総雨量248mm | |
| 岩地川 | 1時間雨量102mm | |

浸水実績

| | |
|------|------------------------------|
| 床下浸水 | 平成20年8月28日~29日 (最大時間雨量約53mm) |
| 床上浸水 | 平成23年8月23日 (最大時間雨量約77mm) |
| 床下浸水 | 平成25年8月5日 (最大時間雨量約60mm) |
| 床上浸水 | 平成26年8月5日 (最大時間雨量約48mm) |
| 床下浸水 | 平成30年7月7日 (最大時間雨量約50mm) |
| 床上浸水 | 令和2年7月8日 (最大時間雨量約39mm) |



- #### 施設等凡例
- 一次避難所
 - 二次避難所
 - 福祉避難所(一次)
 - 指定緊急避難場所(洪水時使用可能)
 - 指定緊急避難場所(洪水時使用不可)
 - 市役所
 - 警察署
 - 消防署
 - 雨量観測所
 - 水位観測所
 - 地下歩道
 - アンダーパス
 - 国道・県道
 - 高速道路
 - JR
 - 名鉄
 - ※破線はトンネル部

浸水想定区域

- 20.0m以上
- 10.0~20.0m未満
- 5.0~10.0m未満
- 3.0~5.0m未満
- 0.5~3.0m未満
- 0.5m未満

この地図の作成に当たっては、近隣市町の都市計画基本図を使用した。各務原市:令和元年9月25日承認・31各都計第84号-2/笠松町:令和2年7月27日承認・第1号/犬山市:令和2年7月27日承認・2大第104号/扶桑町:令和2年8月3日承認・扶都第607号/岐南町:令和2年7月29日承認・岐南第1291号/江南市:令和2年8月4日承認・2江都第201号/岐阜市:令和2年7月29日承認・岐阜市第7号/関市:令和2年7月29日承認・都第170号/一宮市:令和2年7月29日承認・2一宮都計第33号/坂祝町:令和2年7月30日承認・加坂産第514号