

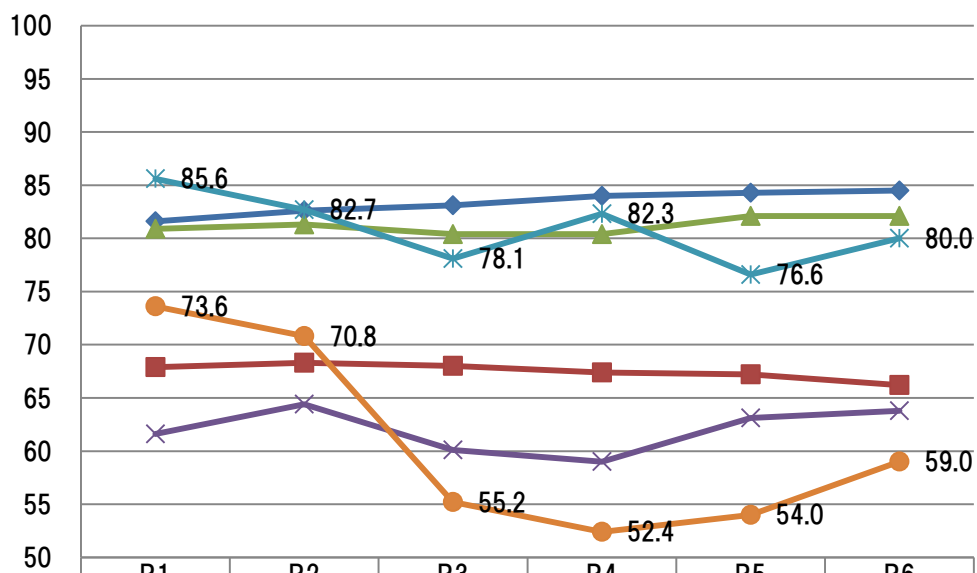
《住宅用火災警報器設置率・条例適合率経過》

(%)

年	全国		岐阜県		各務原市	
	設置率	適合率	設置率	適合率	設置率	適合率
R1	81.6	67.9	80.9	61.6	85.6	73.6
R2	82.6	68.3	81.3	64.4	82.7	70.8
R3	83.1	68.0	80.4	60.1	78.1	55.2
R4	84.0	67.4	80.4	59.0	82.3	52.4
R5	84.3	67.2	82.1	63.1	76.6	54.0
R6	84.5	66.2	82.1	63.8	80.0	59.0

※ 設置率: 条例の基準に従い全部又は一部に設置されている割合です。
 適合率: 条例の基準に従い全部に設置されている割合です。
 年表記は、毎年6月1日現在です。
 数値は全国統一した無作為抽出による標本調査により算出したものです。

住宅用火災警報器設置率・条例適合率



	R1	R2	R3	R4	R5	R6
◆ 全国 設置率	81.6	82.6	83.1	84.0	84.3	84.5
■ 全国 適合率	67.9	68.3	68.0	67.4	67.2	66.2
▲ 岐阜県 設置率	80.9	81.3	80.4	80.4	82.1	82.1
× 岐阜県 適合率	61.6	64.4	60.1	59.0	63.1	63.8
★ 各務原市 設置率	85.6	82.7	78.1	82.3	76.6	80.0
● 各務原市 適合率	73.6	70.8	55.2	52.4	54.0	59.0