

## 生ごみ等で肥料を！

## 堆肥の作り方

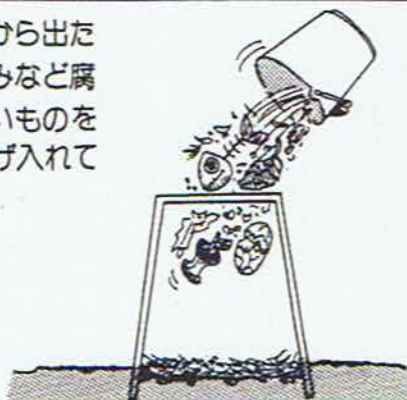
- 1) 日当たりの良い場所を選び、必ず10~15センチ程度掘り起こしてからたい肥器を置いてください。



- 2) 底に、落ち葉や雑草などを敷く。



- 3) 台所から出た生ごみなど腐敗しやすいものを上から投げ入れていく。



- 4) 生ごみが見えなくなる程度に土で覆(おお)う。



- 5) 土が見えなくなる程度に落ち葉や雑草で覆(おお)う。以下③~⑤を繰り返し行い、容器が一杯になるまで続ける。



- 6) 一杯になったら堆肥ができるまでそのまましておいてください。(夏場では3ヶ月、冬場では6ヶ月位で堆肥ができます。)



- 7) できあがった堆肥は、菜園や園芸用に施してください。



- 8) からになった容器は、①に戻って引き続きお使いください。二つ設置して交互に使いますと便利で効率がよくなります。

