

(参考様式2) 社会資本総合整備計画

平成 26 年 3 月 25 日

計画の名称	各務原市下水道整備計画 (防災・安全)		
計画の期間	平成22年度 ~ 平成26年度 (5年間)	交付対象	各務原市
計画の目標	下水道の整備や適切な改築更新を行うことで、住民に良好かつ継続的な下水道サービスを提供するとともに、浸水被害の軽減を図るなど、安全・安心、快適な暮らしを実現する。		

計画の成果目標 (定量的指標)
①下水道による都市浸水対策の達成率を63.4% (H22) から68% (H26) に増加させる。 ②20年以上経過した管渠の長寿命化計画策定率を11.3% (H22) から28.9% (H26) に増加させる。 ③管渠の老朽化対策実施率を0% (H22) から19.3% (H26) に増加させる。 ④マンホールポンプにおける長寿命化計画策定率を0% (H22) から100.0% (H26) に増加させる。

定量的指標の定義及び算定式	定量的指標の現況値及び目標値			備考						
	当初現況値	中間目標値	最終目標値							
	(H22当初)	(H24末)	(H26末)							
①下水道による都市浸水対策達成率 実施済み雨水幹線整備延長 (m) / 浸水対策のために必要な雨水幹線延長 (m)	63.4%	65.8%	68.0%							
②20年以上経過した管渠の長寿命化計画策定率 20年以上経過した管渠のうち、長寿命化計画策定済延長 (km) / 20年以上経過した管渠の延長 (km)	11.3%	21.8%	28.9%							
③本計画対象路線における改築更新実施率 管渠の改築更新が行われている延長 (km) / 本計画対象路線における管渠の改築更新予定延長 (km)	0.0%	0.0%	19.3%							
④マンホールポンプにおける長寿命化計画策定率 長寿命化計画策定済みのマンホールポンプ数 (箇所) / 長寿命化計画を策定すべきマンホールポンプ数 (箇所)	0.0%	0.0%	100.0%							
全体事業費	合計 (A+B+C)	1186百万円	A	1186百万円	B	- 百万円	C	0百万円	効果促進事業費の割合 C / (A+B+C)	0.0%

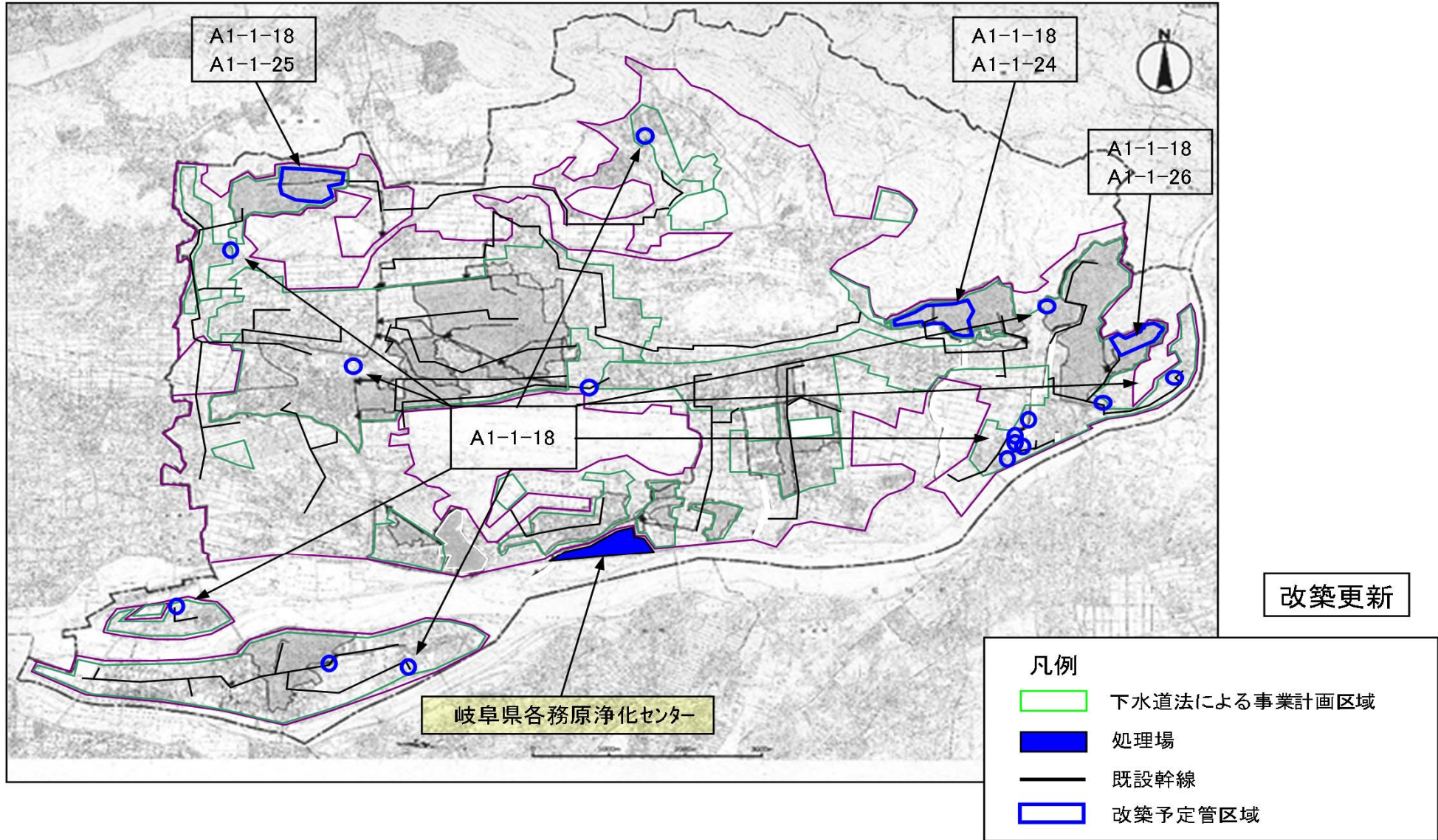
交付対象事業

A1 下水道事業													全体事業費 (百万円)	備考					
番号	事業種別	地域種別	交付対象	直接 間接	事業者	事業及び 施設種別	省略 工種	要素となる事業名	事業内容	市町村名	事業実施期間(年度)								
											H22	H23			H24	H25	H26		
木曾川右岸処理区																			
A1-1-14	下水道	一般	各務原市	直接	各務原市	雨水	新設	上中屋雨水幹線(浸水対策)	□1200×1200 L=0.1km	各務原市						29			
A1-1-15	下水道	一般	各務原市	直接	各務原市	雨水	新設	鶴沼古市場第2雨水幹線(浸水対策)	□1400×1400 L=0.3km	各務原市						159			
A1-1-16	下水道	一般	各務原市	直接	各務原市	雨水	新設	大伊木雨水幹線(浸水対策)	□3000×1800 L=1.1km	各務原市						451			
A1-1-17	下水道	一般	各務原市	直接	各務原市	雨水	新設	小伊木東雨水幹線(浸水対策)	□1700×1700 L=0.5km	各務原市						154			
A1-1-18	下水道	一般	各務原市	直接	各務原市	汚水	改築	長寿命化調査計画策定(長寿命化)	調査・計画	各務原市						195	長寿命化		
A1-1-24	下水道	一般	各務原市	直接	各務原市	汚水	改築	松が丘地区管渠(改築更新)	φ200~300 L=0.8km	各務原市						61			
A1-1-25	下水道	一般	各務原市	直接	各務原市	汚水	改築	尾崎団地東地区管渠(改築更新)	φ200~300 L=2.2km	各務原市						129			
A1-1-26	下水道	一般	各務原市	直接	各務原市	汚水	改築	新鶴沼台地区管渠(改築更新)	φ250~300 L=1.6km	各務原市						8			
											小計(下水道事業)					1,186			
B 関連社会資本整備事業																			
番号	事業種別	地域種別	交付対象	直接 間接	事業者	省略 工種	要素となる事業名	事業内容	市町村名	事業実施期間(年度)					全体事業費 (百万円)	備考			
										H22	H23	H24	H25	H26					
													合計						
番号	一体的に実施することにより期待される効果														備考				
C 効果促進事業																			
番号	事業種別	地域種別	交付対象	直接 間接	事業者	省略 工種	要素となる事業名	事業内容	市町村名	事業実施期間(年度)					全体事業費 (百万円)	備考			
										H22	H23	H24	H25	H26					
											合計					0			
番号	一体的に実施することにより期待される効果														備考				

(参考様式3) 社会資本総合整備計画

平成26年3月25日

計画の名称	各務原市下水道整備計画 (防災・安全)		
計画の期間	平成22年度 ~ 平成26年度 (5年間)	交付対象	各務原市 (污水)

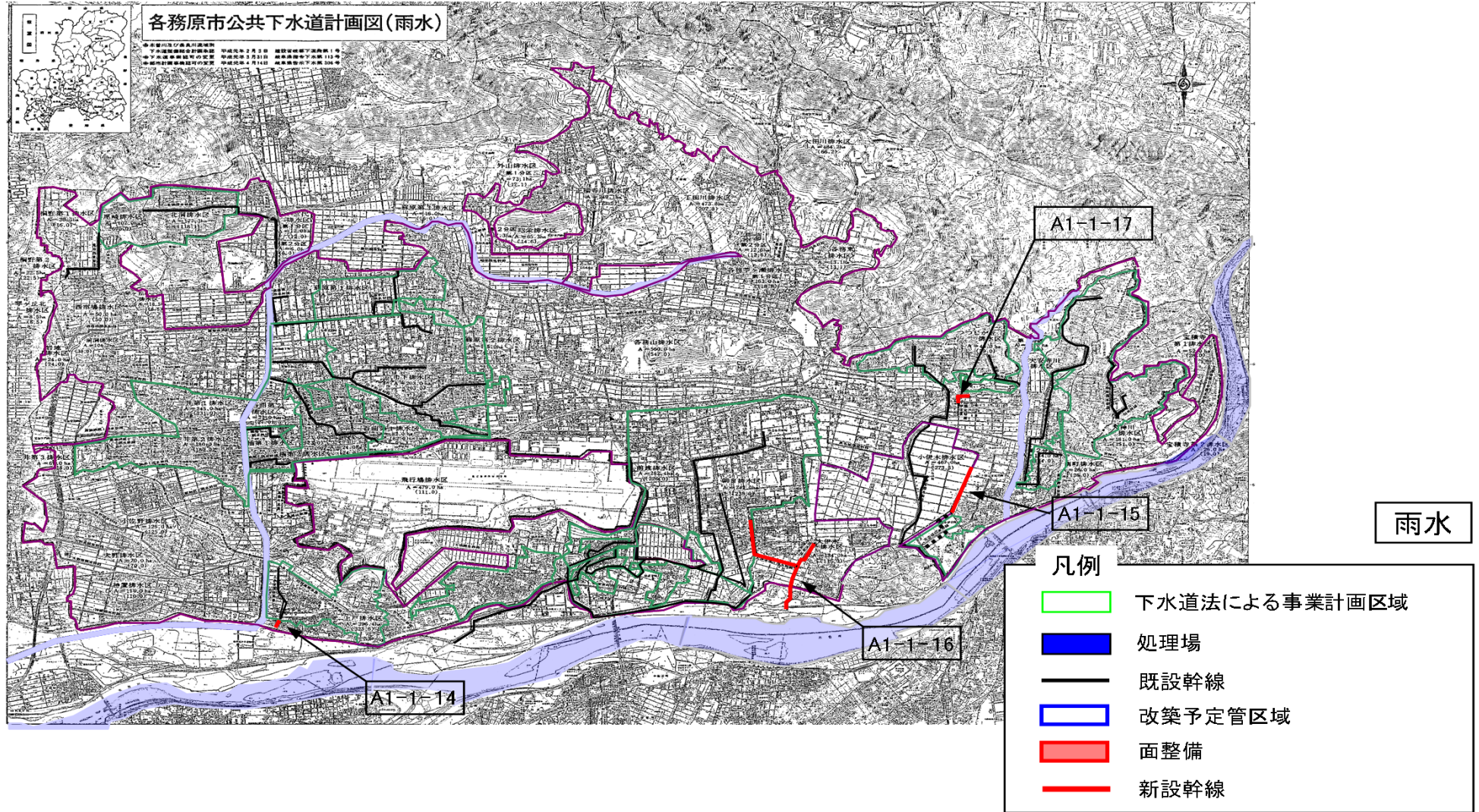




(参考様式3) 社会資本総合整備計画

平成26年3月25日

計画の名称	各務原市下水道整備計画（防災・安全）		
計画の期間	平成22年度～平成26年度（5年間）	交付対象	各務原市（雨水）



定量的指標の算出根拠

各務原市

指標項目	処理区名	当初現況値			中間目標値			最終目標値			事業認可期間
		a (ha)	b (ha)	a/b (%)	a (ha)	b (ha)	a/b (%)	a (ha)	b (ha)	a/b (%)	
①下水道による都市 浸水対策達成率	木曾川右岸処理区	30,410	47,940	63.4%	31,534	47,940	65.8%	32,602	47,940	68.0%	S57.11.1 ~ H28.3.31
				#DIV/0!			#DIV/0!			#DIV/0!	~
				#DIV/0!			#DIV/0!			#DIV/0!	~
				#DIV/0!			#DIV/0!			#DIV/0!	~
				#DIV/0!			#DIV/0!			#DIV/0!	~
				#DIV/0!			#DIV/0!			#DIV/0!	~
合計		30,410	47,940	63.4%	31,534	47,940	65.8%	32,602	47,940	68.0%	

定量的指標の算出根拠

各務原市

指標項目	処理区名	当初現況値			中間目標値			最終目標値			事業認可期間
		a (km)	b (km)	a/b (%)	a (km)	b (km)	a/b (%)	a (km)	b (km)	a/b (%)	
②20年以上経過した 管渠の長寿命化計画 策定率	木曾川右岸処理区	16	142	11.3%	31	142	21.8%	41	142	28.9%	S57.11.1 ~ H28.3.31
				#DIV/0!			#DIV/0!			#DIV/0!	~
				#DIV/0!			#DIV/0!			#DIV/0!	~
				#DIV/0!			#DIV/0!			#DIV/0!	~
				#DIV/0!			#DIV/0!			#DIV/0!	~
				#DIV/0!			#DIV/0!			#DIV/0!	~
合計		16	142	11.3%	31	142	21.8%	41	142	28.9%	

定量的指標の算出根拠

各務原市

指標項目	処理区名	当初現況値			中間目標値			最終目標値			事業計画期間
		a (km)	b (km)	a/b (%)	a (km)	b (km)	a/b (%)	a (km)	b (km)	a/b (%)	
③管渠の老朽化対策 実施率	木曾川右岸処理区	0	15.63	0.0%	0	15.63	0.0%	3.02	15.63	19.3%	H25.4.1 ~ H29.3.31
				#DIV/0!			#DIV/0!			#DIV/0!	~
				#DIV/0!			#DIV/0!			#DIV/0!	~
				#DIV/0!			#DIV/0!			#DIV/0!	~
				#DIV/0!			#DIV/0!			#DIV/0!	~
				#DIV/0!			#DIV/0!			#DIV/0!	~
合計		0	16	0.0%	0	16	0.0%	3	16	19.3%	

定量的指標の算出根拠

各務原市

指標項目	処理区名	当初現況値			中間目標値			最終目標値			事業計画期間
		a (箇所)	b (箇所)	a/b (%)	a (箇所)	b (箇所)	a/b (%)	a (箇所)	b (箇所)	a/b (%)	
④マンホールポンプ における長寿命化計 画策定率	木曾川右岸処理区	0	15	0.0%	0	15	0.0%	15	15	100.0%	H27.4.1 ~ H32.3.31
				#DIV/0!			#DIV/0!			#DIV/0!	~
				#DIV/0!			#DIV/0!			#DIV/0!	~
				#DIV/0!			#DIV/0!			#DIV/0!	~
				#DIV/0!			#DIV/0!			#DIV/0!	~
				#DIV/0!			#DIV/0!			#DIV/0!	~
合計		0	15	0.0%	0	15	0.0%	15	15	100.0%	