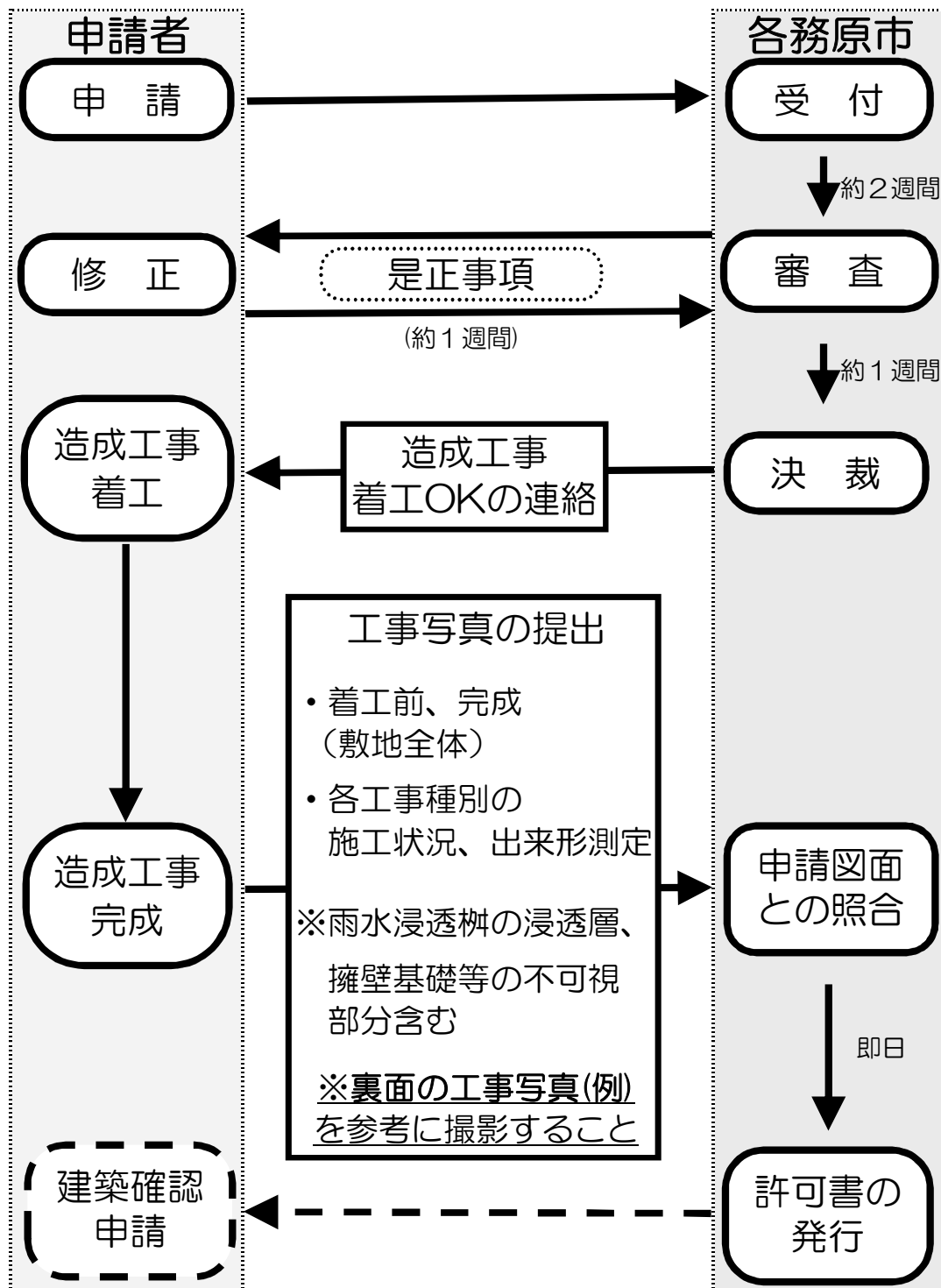


申請代理人は、本紙を必ず申請者及び施工業者に配布し、内容の情報共有を図ってください。

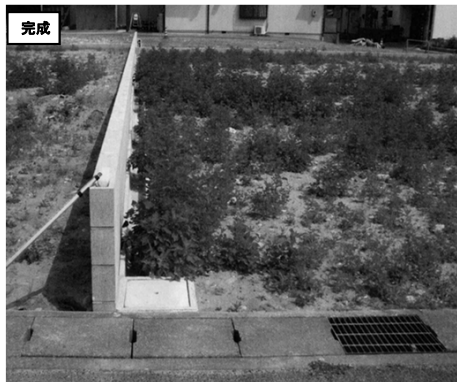
## 43条\_建築許可 手続きの流れ



### 注意点

- 工事の着工時から建築物の変更（建築面積、延べ床面積、高さなど）がある場合は、**許可書発行前までに訂正を行ってください。**
- 許可書発行後に訂正はできません。再度申請を行ってください。

## 43条建築許可 工事写真(例)



完成



U字溝、雨水浸透樹

・排水施設(U字溝や樹など)の大きさが判るように撮影してください。



雨水浸透樹(泥溜め・接続管径)

・暗渠排水管の大きさ(φ=15cm以上)が判るように撮影してください。

・泥溜めの深さ(H=15cm以上)が判るように撮影してください。



雨水浸透樹(浸透層)

・雨水浸透樹の浸透層の寸法、単粒砕石を敷いた状況、透水シートを巻いた状況が判るように撮影してください。

### 提出写真

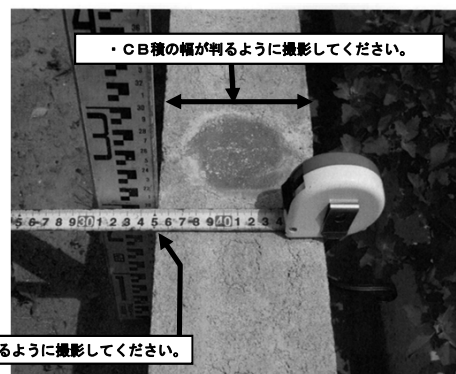
- 着工前、完成 (敷地全体)
- 各工事種別の施工状況・出来形測定
  - ・排水施設等
    - … U字溝、雨水浸透樹、集水樹
  - ・区画明示、擁壁等
    - … 任意  $600 \leq H \leq 1000$ 、義務  $1000 < H$

※許可図面のとおり施工されているかを写真で確認ができない場合、手戻り工事が発生するため、不可視部分(完成時に目視できなくなる箇所)は確実に撮影してください。



【任意  $600 \leq H \leq 1000$ 】自己用のCB積(t=150など基準寸法以上)

・見かけ高さH(隣地との高低差)が判るように撮影してください。



・CB積の幅が判るように撮影してください。



【任意  $600 \leq H \leq 1000$ 】自己用のCB積(控え壁間隔@3200)

・控え壁の距離が3.2m以下であることが判るように撮影してください。

### チェック項目

#### 排水施設等

- 雨水浸透樹 (透水層・泥溜め・接続管径) ※U字溝設置無の場合は格子蓋
- 集水樹 (泥溜め・接続管径) ※下水の場合は除く
- U字溝・暗渠 (勾配)

#### 造成・区画明示・擁壁等

※Hは見かけ高さ(隣地との高低差)

- 位面 $30^\circ$  (1 : 1.8) 以下

- 【任意  $H < 600$ 】 CB積、地先境界ブロック等 ※ $H < 600$ は、許可図面のとおり設置されているかは完成写真で確認するため、施工状況や出来形測定の写真提出は不要です。ただし、CB4段積以上は、見かけ高さH確認の写真提出が必要です。

- 【任意  $600 \leq H \leq 1000$ 】 自己用のCB積(t=150など基準寸法以上、控え壁間隔@3200) CP型枠、コンクリート擁壁(構造は問わない)等

- 【義務  $1000 < H$ 】 L型・ブロック積擁壁等 (製品名・水抜穴・透水層・勾配・鉄筋) ※設計地耐力が確保されていることが確認できる試験(平板載荷等)の結果が必要です。土壤改良を必要とする場合、ボーリング調査結果、改良計画及び結果が必要です。