



本庁舎の一部を解体する工事を行っています

新庁舎を現庁舎敷地内に建設するため、現在、市役所本庁舎の南側低層部分を解体する工事を行っています。(平成31年2月まで)

市役所周辺にお住いの皆様や来庁された皆様には、騒音や振動等により、ご迷惑をおかけしますが、ご理解とご協力をお願い致します。

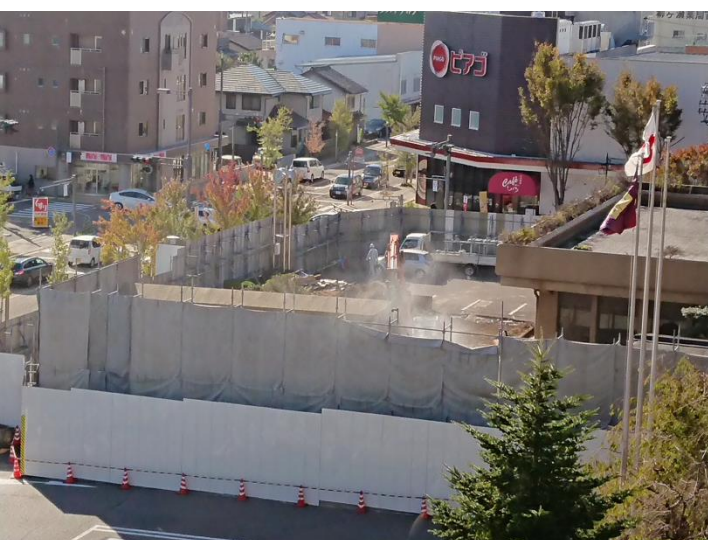
工事の状況(平成30年10月)



本庁舎の北側玄関には、新たなスロープを整備しました。



敷地北側の公用車車庫の一部を解体し来庁者駐車場を整備しました。



本庁舎の一部解体工事は、正面玄関ポーチから始まりました。(10月25日)



市役所本庁舎の利用について



- ▶ 本庁舎には、**北側玄関からしか出入りできません。**
- ▶ 来庁者駐車場は、南側道路から出入りできます。
- ▶ 工事車両は、西側道路から出入りします。(交通誘導員を配置します。)
- ▶ **歩行者、自転車は西出入口から出入りできますが、十分注意してください。**
- ▶ 東出入口は、**閉庁時、自動交付機や時間外入口の利用のため開放**します。

工事情報は、市ウェブサイトでもお知らせします