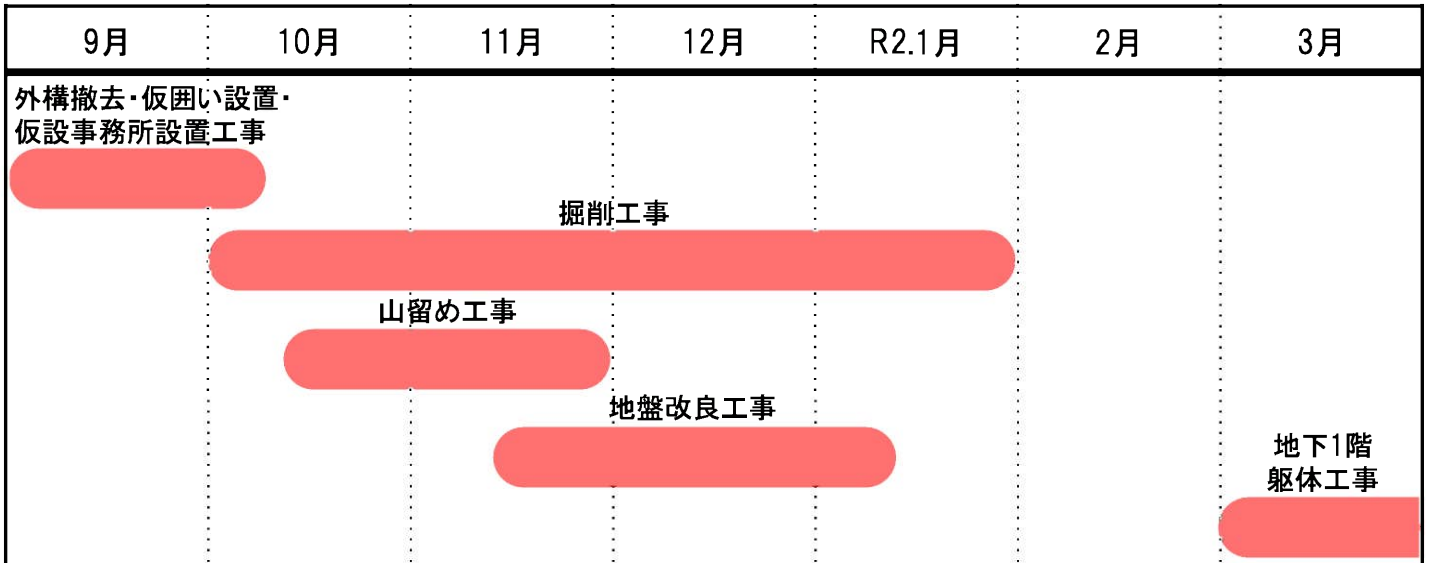




新庁舎建設工事の進捗状況について

新庁舎建設工事の状況や今年度工事の予定についてお知らせします。今年度中は基礎部分の工事が中心になります。



仮囲いとは？

安全確保のため、工事現場の周囲に設置する囲いのことです。現場外への資材や粉塵などの飛散防止等を主な目的としています。

仮囲い



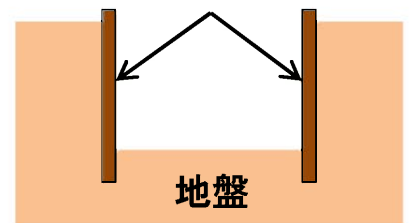
掘削工事とは？

地表面より下の構造を作るため、必要に応じて地盤を掘る工事のことです。

山留め工事とは？

地盤を深く掘る際に、周りの土が崩れてこないように壁を作る工事のことです。

山留め壁

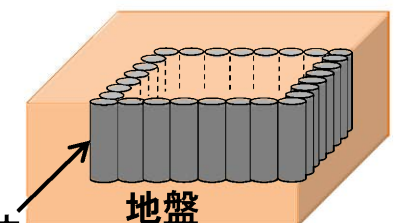


地盤

地盤改良工事とは？

液状化対策として、現地盤の土を地中で固化剤と混合することで、強固な地盤にする工事のことです。

改良体



地盤

現場写真

着工前の状況です。



【9月時点】

掘削工事を進めています。



【10月時点】

新庁舎建設工事期間中の来庁者駐車場について

新庁舎建設工事期間中、市役所本庁舎の来庁者駐車場は、一部を除き、利用できません。ご迷惑をおかけしますが、ご理解とご協力をお願いします。

来庁者駐車場の利用

- ▶ 来庁者駐車場は、**東側道路の駐車場入口**から入ってください。
- ▶ 道路拡幅工事の内容により、全面通行止めになります。**全面通行止め期間中は交通規制に従ってお越してください。**駐車場入口周辺は住宅地で道幅も狭いことから、近隣にお住まいの皆様には十分配慮し、交通ルールを守ってください。
- ▶ 市民公園東公共駐車場(3時間まで無料)を臨時駐車場とし、市役所本庁舎の間でシャトルワゴンを運行します。

