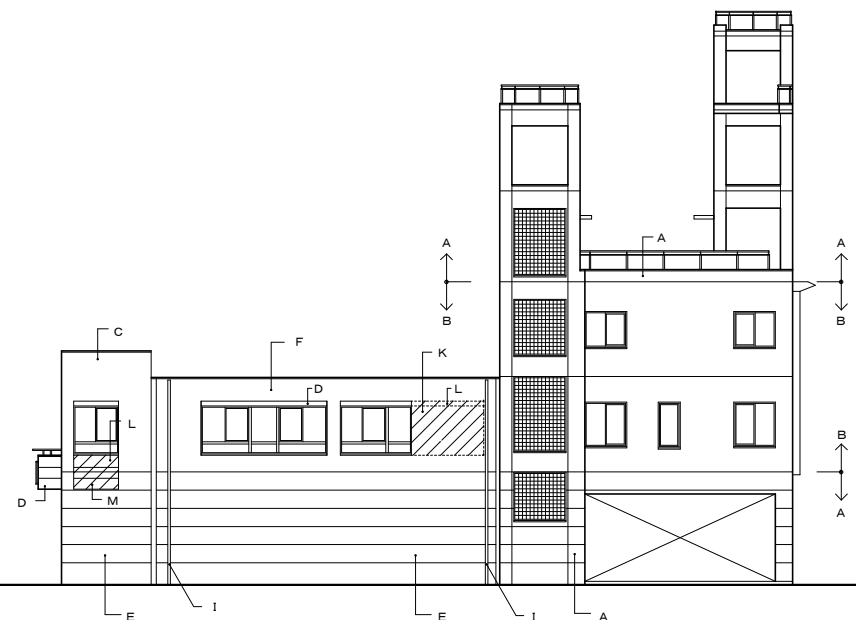


南 面



既設改修工事部分 ← → 増築工事部分

東 面

外部仕上凡例

- A 化粧 C 浸透性 S (1 階部分は化粧目地切)
- B C 特殊コテ塗
- C 既設小口タイル部分
 - 水洗い清掃・クラック補修・下地処理の上特殊コテ塗
- D 既設フッソ鋼板パネル部分
 - コーキング打替え上再塗装
- E 既設 1 階吹付タイル部分
 - 水洗いケレン清掃・クラック補修・現況目地埋・新設目地切・下地処理の上浸透性 S (木コン付)
- F 既設 2 階吹付タイル部分
 - 水洗いケレン清掃・クラック補修下地処理の上特殊コテ塗
- G 庇 アルミパネル
- I 既設壁種 S G P ケレン後下地処理の上 F E
- J 現況サッシ撤去の上化粧 C 浸透性 S (1 階部分は化粧目地切)
- K 現況サッシ・RC壁撤去の上 C 特殊コテ塗
- L 現況パネ撤去の上 C 特殊コテ塗
- M 現況パネ撤去の上 C 浸透性 S