

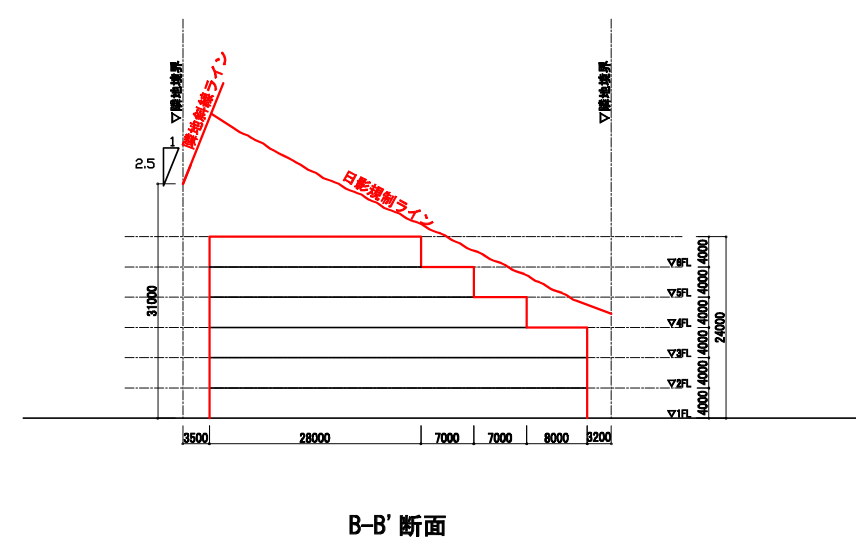
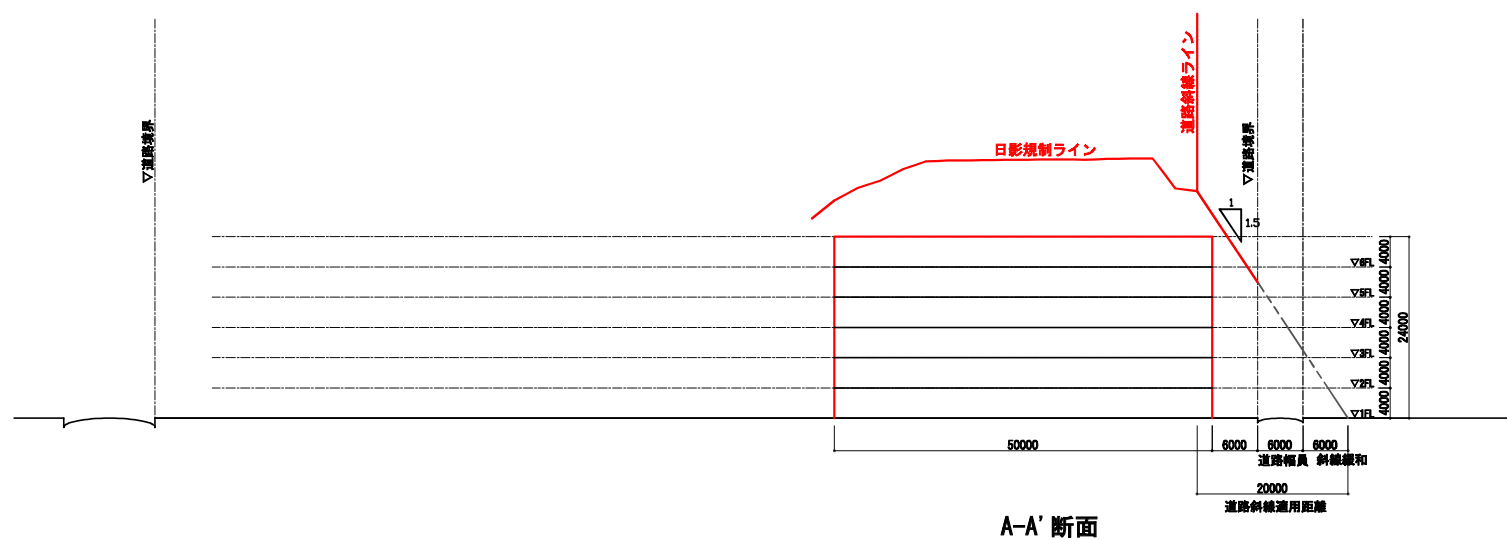
本庁舎敷地  
 用途地域：商業地域  
 敷地面積：12,737㎡  
 建築面積：2,500㎡ (建蔽率：19.6%)  
 延床面積：12,750㎡ (容積率：100.1%)  
 階高：4m  
 階数：地上6階

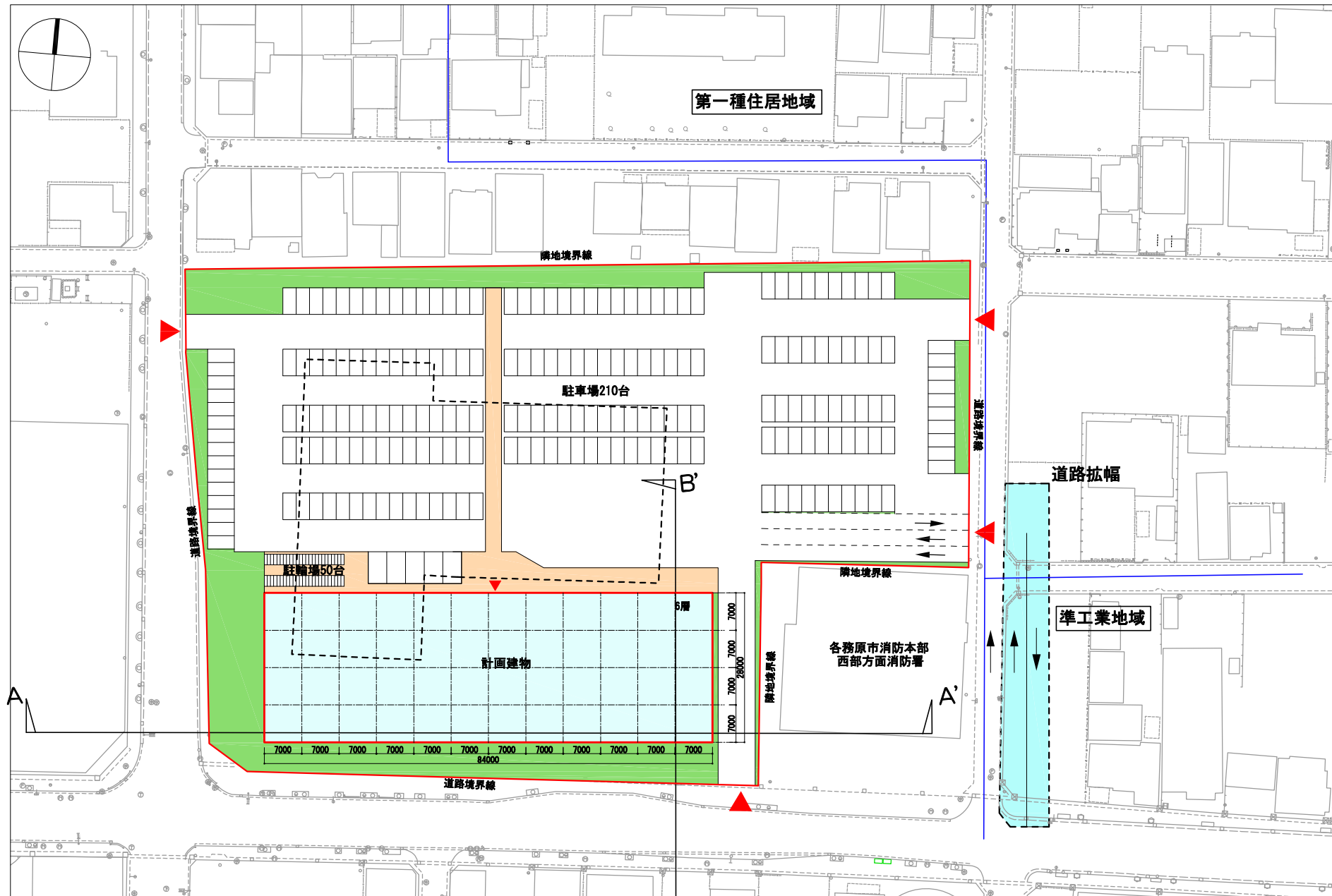
接道緑化／率：221m／88.4%  
 (敷地接道延長×5/10=125m以上)  
 緑化面積／率：3,010.0㎡／23.6%  
 (敷地面積×1/10=1,273.7㎡以上)

駐車場 計186台  
 駐輪場 計100台

緑地

断面検討図 S=1/1000





現庁舎を一部減築の後、敷地南側に配置する案

用途地域：商業地域  
 敷地面積：12,737㎡  
 建築面積：2,352㎡ (建蔽率：18.5%)  
 延床面積：14,100㎡ (容積率：110.7%)  
 階高：4m  
 階数：地上6階

接道緑化／率：213m／84.9%  
 (敷地接道延長×5/10=125.5m以上)  
 緑化面積／率：1,901.4㎡／15.0%  
 (敷地面積×1/10=1,273.7㎡以上)

駐車場 計215台  
 駐輪場 計50台

※道路拡幅あり  
 ※新庁舎を新築するためには、現庁舎を一部減築する必要があり、減築の取り扱いについて建築指導課と協議が必要である。協議内容により、減築対象建物の法的扱いや、構造に対する追加検討が発生する可能性がある。

■：緑地

断面検討図 S=1/1000

