

新庁舎建設事例

< 紹介自治体一覧 >

- ① 安曇野市役所（長野県）
- ② 半田市役所（愛知県）
- ③ 甲府市役所（山梨県）
- ④ 小牧市役所（愛知県）
- ⑤ 町田市役所（東京都）
- ⑥ 刈谷市役所（愛知県）
- ⑦ みよし市役所（愛知県）
- ⑧ 青梅市役所（東京都）
- ⑨ 立川市役所（東京都）
- ⑩ 福生市役所（東京都）

長野県安曇野市役所

人口 98,382人 (H27.5.1)
 構造 1～3階Pca・PC造
 地階RC造、4階S造
 地上4階、地下1階
 (免震構造)
 敷地面積 17,532.76㎡
 建築面積 4,927.37㎡
 延床面積 16,325.43㎡(地上)
 4,877.49㎡(地下)
 竣工 平成27年1月
 駐車場 262台
 (地上152台、地下108台)



- 市民課 (71-2489)
- 1-2 住民票 / 戸籍謄抄本 / 印鑑登録 / 税証明
 - 3-7 転入 / 転出 / 転居 / 戸籍届
 - 8-9 住民基本台帳カード
 - 10 国民年金課 (71-2475) 15 会計課 (71-2486)
 - 11 介護保険課 (71-2472) 16 子ども支援課 (71-2255)
 - 12 健康推進課 (71-2470) 17 市民税課 (71-2484)
 - 13 長寿社会課 (71-2253) 18 資産税課 (71-2482)
 - 14 福祉課 (71-2251) 19 収納課 (71-2480)
- 東部地域包括支援センター (72-9986)
 指定金融機関 ATM
 会議室 101 授乳室
- カッポ内は各課直通番号



- 1 経営管理課 (71-2271) 12 監理課 (71-2330)
- 2 上水道課 (71-2268) 13 建設課 (71-2424)
- 3 下水道課 (71-3182) 14 都市計画課 (71-2246)
- 4 地域づくり課 (71-2494) 15 建築住宅課 (71-2242)
- 5 環境課 (71-2491) 16 耕地林務課 (71-2431)
- 6 廃棄物対策課 (71-2490) 17 農政課 (71-2427)
- 7 行政管理課 (71-2407) 18 農業委員会事務局 (71-2497)
- 8 人権男女共同参画課 (71-2406)
- 9 総務課 (71-2408) 市長室
- 10 職員課 (71-2405) 副市長室
- 11 政策経営課 (71-2401) 秘書広報課 (71-2400)
- 豊科地域課 (72-3111)
- 危機管理課 (71-2119)
- 災害対策本部室
- 会議室 201-207
- 消費生活センター (71-2100)

窓口部門の多い1・2階の平面図(安曇野市新庁舎開庁パンフレットより作成)



正面入口からのびる階段



サイン表示



フロア表示



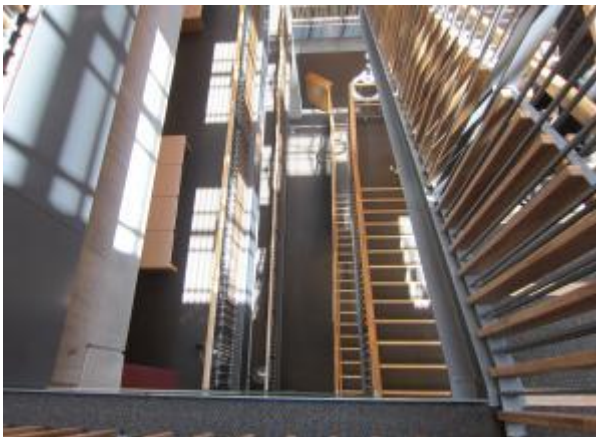
ローカウンター



番号発券機(1階窓口)



行政・観光情報コーナー



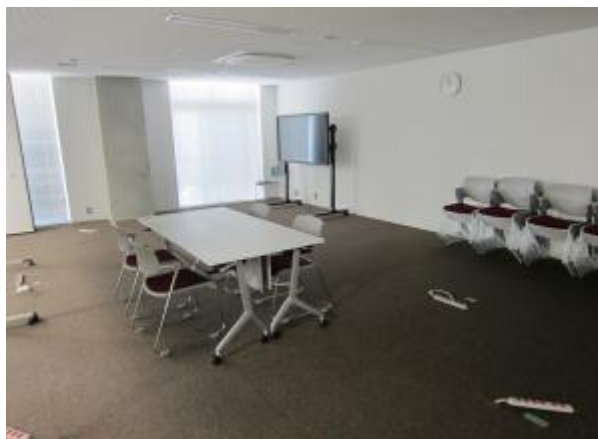
吹抜け構造で下まで光が届く階段



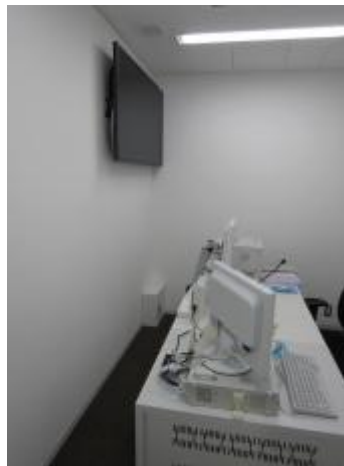
キッズスペース



危機管理課執務室



災害対策本部室



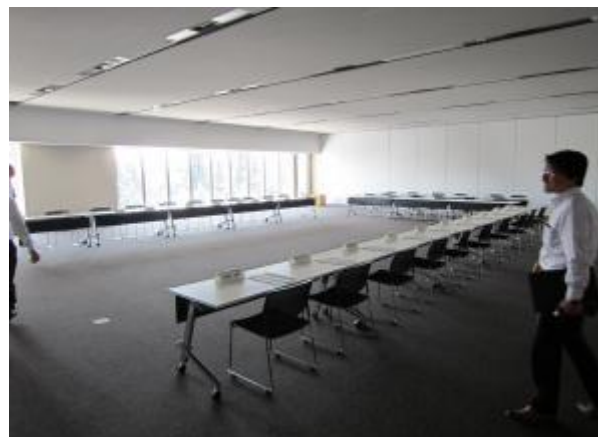
防災無線室



免震装置



庁議室



大会議室(東)



大会議室(東)倉庫



大会議室(西)



パノラマラウンジ(弁当等販売)



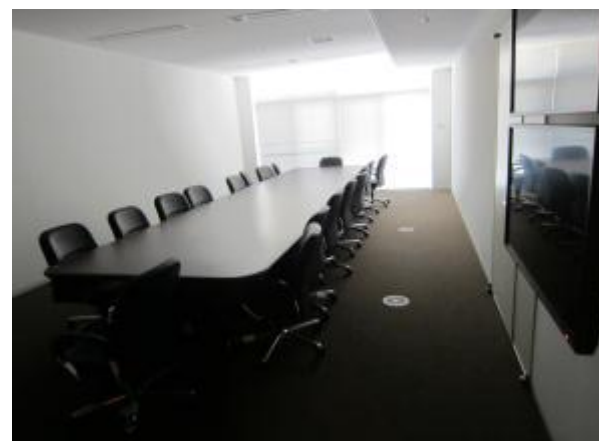
眺望デッキ



書庫



議場



議場控え室



議会会派室



議会委員会室



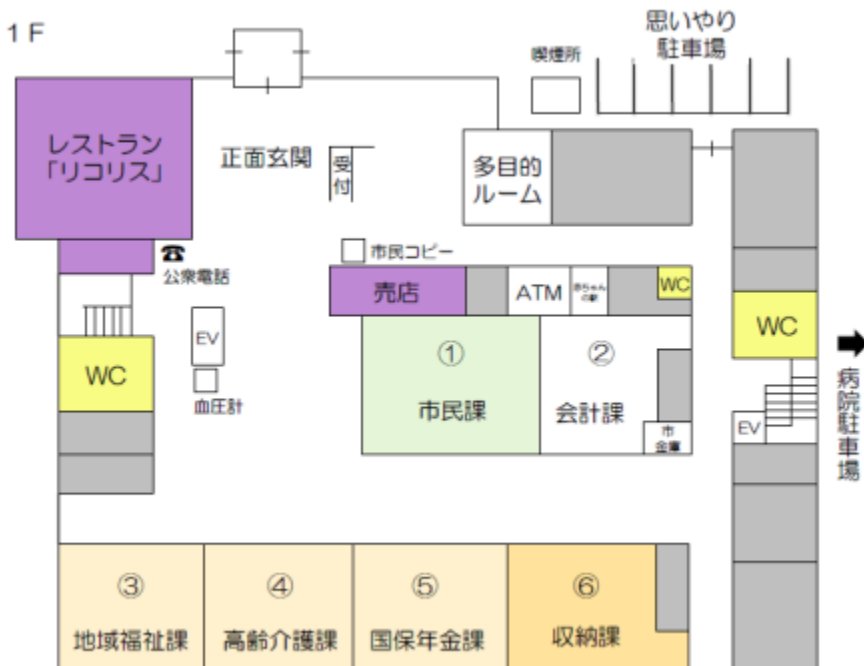
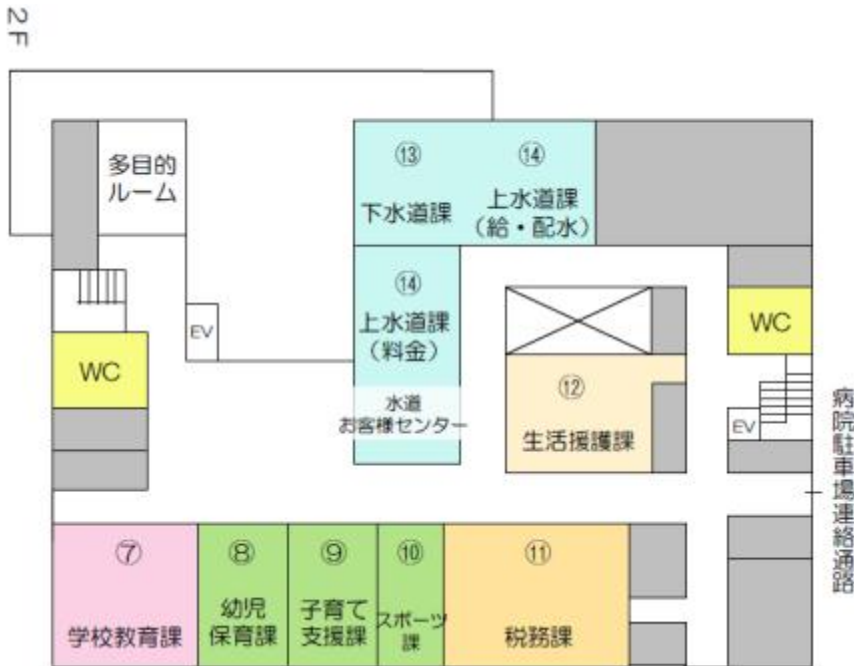
正副議長室

愛知県半田市役所



(半田市ホームページより引用)

| | |
|------|------------------------------------|
| 人口 | 118,635人 (H27.5.1現在) |
| 構造 | RC造、一部S造 |
| | 地上5階(免震構造) |
| 敷地面積 | 13,165.90㎡ |
| 延床面積 | 15,181.03㎡ |
| 竣工 | 平成26年12月 |
| 駐車場 | 旧庁舎解体後に整備 現在は、隣接する市立 半田病院と共用 |





総合案内・案内表示



1階ロビー



市政情報コーナー



待合・キッズコーナー



各種インフォメーション表示



授乳室



多目的トイレ



売店



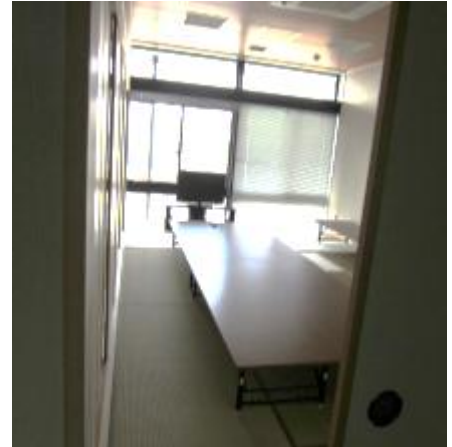
ホバリングスペース(屋上)



災害対策本部室兼庁議室



災害対策本部室兼庁議室



休養室(災害時は仮眠室)



免震装置と制震装置



通気用の吹抜け構造



太陽光パネル



吹抜け構造上部



フロアごとに色が異なるサイン



打合せスペース



職員休憩室



機械類は屋上に設置



郵便発送室



左右対面式の議場



議会委員会室

山梨県甲府市役所



(甲府市ホームページより引用)

| | |
|------|-------------------------------------|
| 人口 | 192,822人 (H27.5.1現在) |
| 構造 | S造、RC造、SRC造 地上10階、地下1階 (免震構造) |
| 敷地面積 | 8,729.10 ^m ² |
| 建築面積 | 4,392.12 ^m ² |
| 延床面積 | 27,972.61 ^m ² |
| 竣工 | 平成25年3月 |
| 駐車場 | 140台 |



1階及び窓口部門の多い2・3階の平面図(甲府市ホームページ「新庁舎のご案内」より作成)



庁舎1階部分にある駐車場



1階入口正面にある総合案内



企画展示コーナー



1階正面入口付近のエスカレーター



喫煙スペース



交付窓口のカウンター



2階ロビーの番号発券機



壁に貼ったサイン表示



フロア案内板



キッズコーナー



授乳室



市政情報コーナー



大会議室(災害対策本部)



耐震性貯水槽



免震装置



屋上緑化と太陽光パネル



担架になるベンチ



売店



広報用大型モニター



休養室



左右対面式の議場



議長側から見た議場



議会会議室



市議あて文書箱

愛知県小牧市役所



人口 153,744人 (H27.5.1現在)
 構造 S造、一部RC造
 地上6階、地下1階
 (免震構造)
 敷地面積 16,277.97㎡
 建築面積 3,649.14㎡
 延床面積 17,049.52㎡
 竣工 平成24年7月
 駐車場 230台
 (地上180台、地下50台)

2

- 1 収税課
- 2 債権回収特別対策室
- 3 市民税課
- 4 資産税課
- 5 廃棄物対策課
- 6 環境対策課
- 7 市民安全課
- a 203会議室
- b 202会議室
- c コミュニティスペース
- d 相談室1~3
- e 消費生活相談センター
- f 201会議室
- g 多目的スペース



1

- 1 保育課
- 2 こども政策課
- 3~7 市民課
- 8~10 保険年金課
- 11 介護保険課
- 12 地域福祉課
- 13 福祉総務課
- 14 会計課
- 15 小牧市指定金融機関
- 16 キッズコーナー
- 17 展示スペース
- 18 情報公開コーナー
- 19 101会議室
- 20 総合案内





総合案内



会議案内モニター



待合スペース



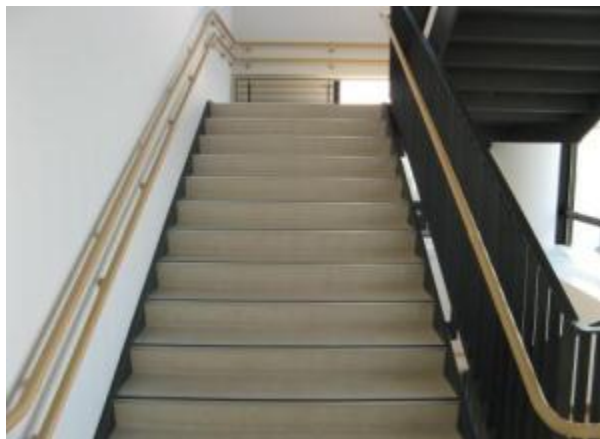
1階窓口



証明発行専用窓口



窓口のサインと呼出し表示



2つある階段手摺り



多目的トイレ



キッズコーナーと授乳室



授乳室内



食堂



多目的スペース



災害対策本部(大会議室)



災害時の情報収集スペース



免震装置



休養室(災害時は仮眠室)



太陽光パネル



ダブルスキン構造の窓



フリーアドレスデスク



印刷室



ミーティングスペース



各課あての文書箱



市政情報コーナー



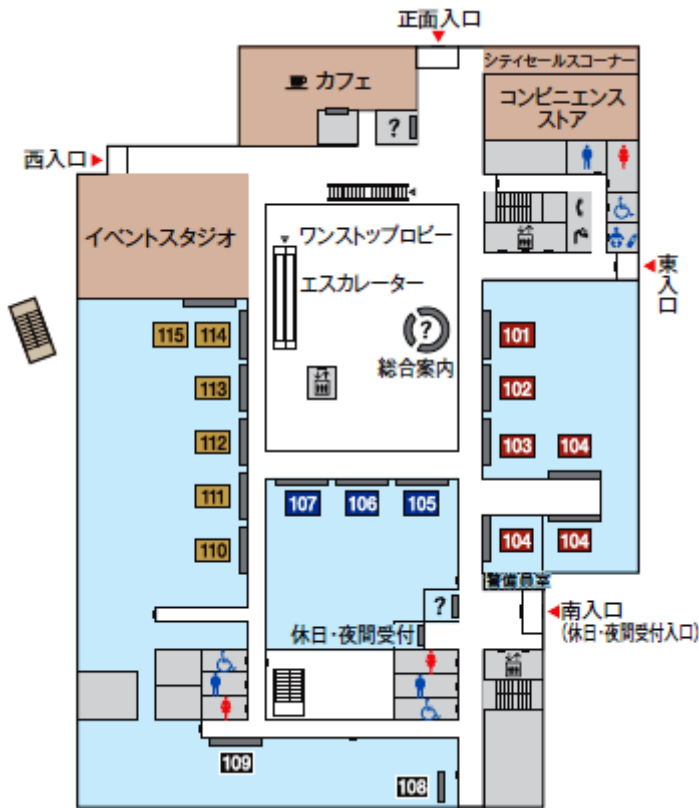
古紙回収室

東京都町田市役所

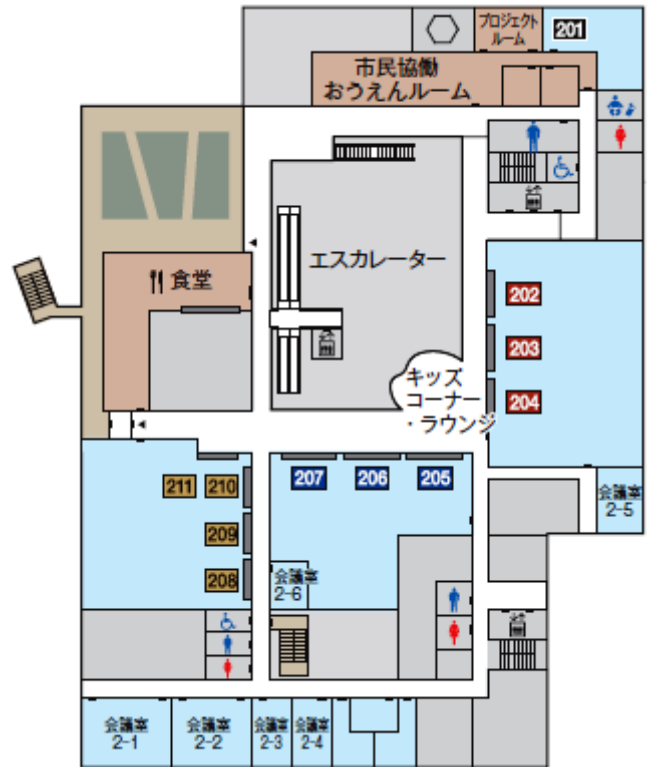


人口 427,060人(H27.5.1現在)
 構造 S造、SRC造、RC造
 地上10階、地下1階、
 塔屋2階(耐震構造)
 敷地面積 15,969m²
 建築面積 7,661m²
 延床面積 41,510m²
 竣工 平成24年6月
 駐車場 195台(立体)

1階



2階



| 窓口番号 | 課名 | 業務開始日 | 窓口番号 | 課名 | 業務開始日 |
|------|------------------|-------|--------|--------|-------|
| 101 | 市民課 | 7月17日 | 108 | 広聴課 | |
| 102 | | | 109 | 生活支援課 | 7月17日 |
| 103 | | | 110 | 福祉総務課 | |
| 104 | 会計課 指定金融機関派出所 | | 111 | 介護保険課 | 7月9日 |
| | 105 | | 112 | 高齢者福祉課 | 7月17日 |
| 106 | 保険年金課 | | 113 | 健康課 | 7月9日 |
| 107 | | 114 | 障がい福祉課 | 7月17日 | |
| | | 115 | 市政情報課 | 7月9日 | |

| 窓口番号 | 課名 | 業務開始日 | 窓口番号 | 課名 | 業務開始日 |
|--------|-------------|-------|------|------|-------|
| 201 | 市民総務課 | 7月9日 | 205 | 市民税課 | 7月17日 |
| | 市民協働推進課 | | 206 | | |
| 202 | 児童青少年課 | | 207 | | |
| | 子ども総務課 | | 208 | | |
| 子育て支援課 | | | 209 | | |
| 204 | 子ども家庭支援センター | | 210 | | |
| | | 211 | | | |



1階ロビーホール



執務室(番号で窓口を案内)



執務室(フリーアドレスデスク)



執務室出入口(時間外締切)



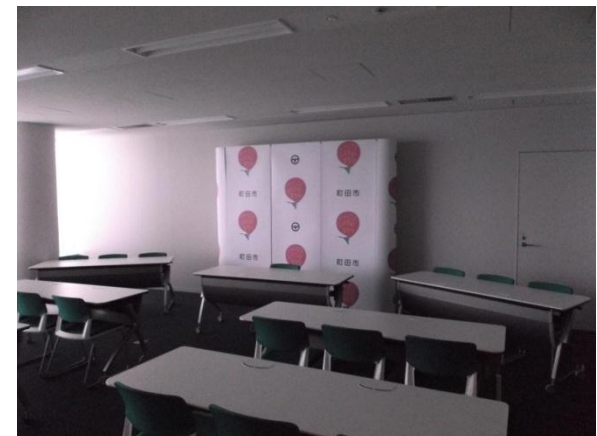
ミーティングスペース



秘書課、市長室、副市長室(奥)



政策会議室



記者会見室



職員休憩室



3階屋上緑化(市民団体管理)



書庫



更衣室



議場



傍聴席、親子傍聴室



第1委員会室



食堂



カフェ



市民協働応援ルーム



キッズコーナー



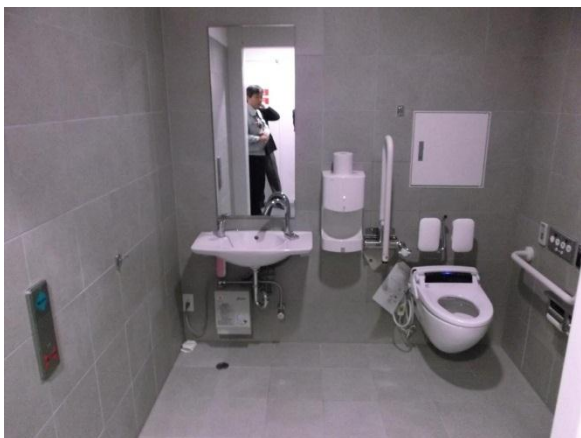
授乳室



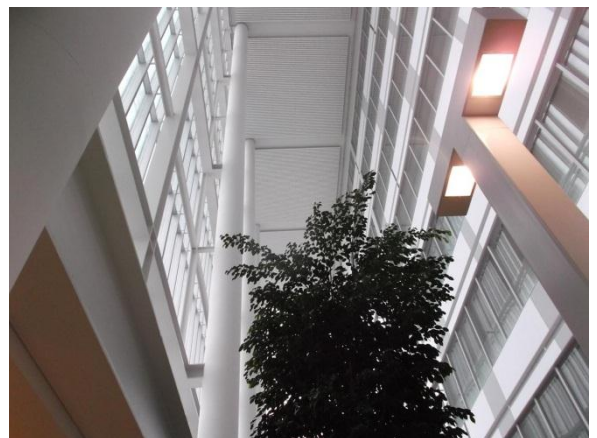
イベントスタジオ(情報発信スペース)



コンビニエンスストア



多目的トイレ

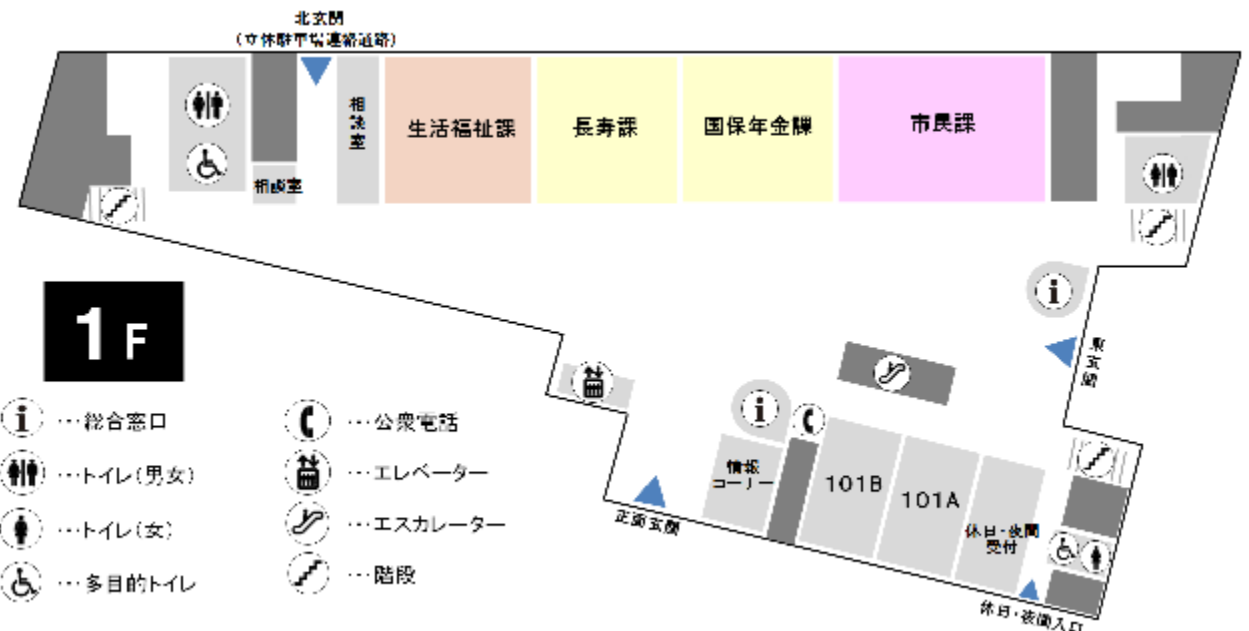
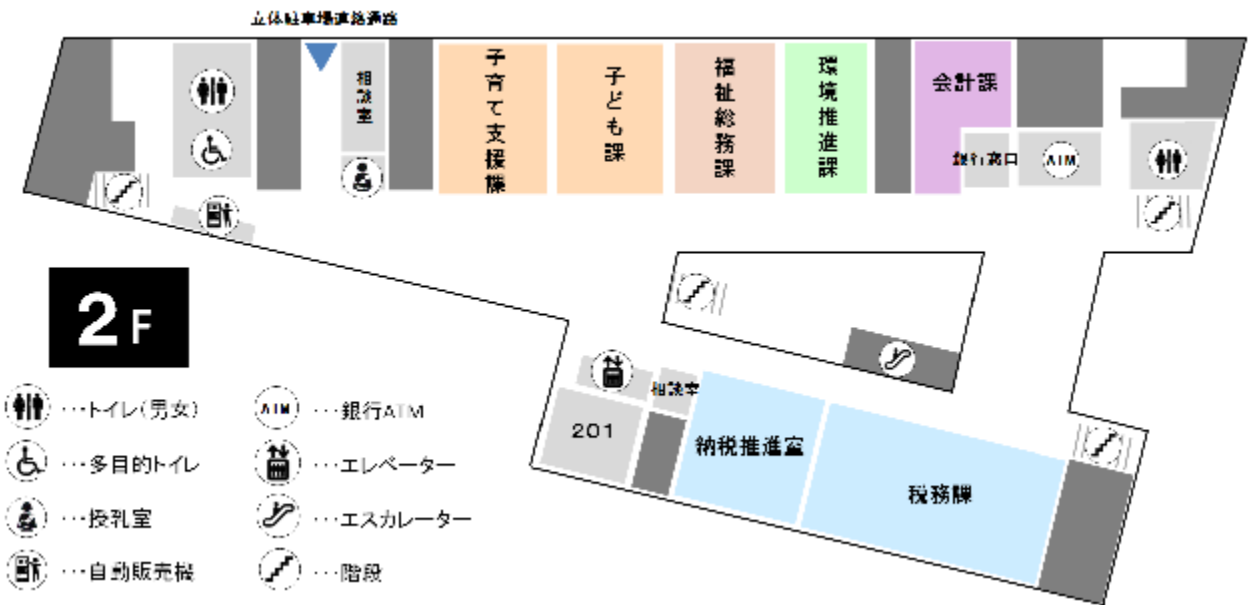


アトリウム(省エネ効果)

愛知県刈谷市役所



| | |
|------|----------------------------------|
| 人口 | 149,043人(H27.5.1現在) |
| 構造 | RC造、一部S造 地上10階、地下1階 (免震構造) |
| 敷地面積 | 12,785.66m ² |
| 建築面積 | 2,998.75m ² |
| 延床面積 | 25,637.43m ² |
| 竣工 | 平成22年9月 |
| 駐車場 | 247台 (立体106台、平面141台) |



窓口部門の多い1・2階の平面図(刈谷市ホームページ「庁舎案内」より作成)



正面玄関前のロータリー



会議案内モニター



ピクトグラムによるサイン



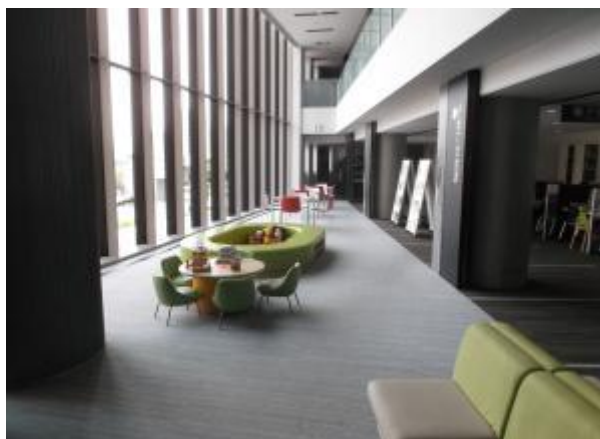
1階ロビー



相談窓口



ローカウンター



キッズコーナー



託児スペース



災害対策本部用防災会議室



防災会議室大型モニター



免震装置



免震装置(鉛ダンパー)



免震装置(転がり支承)



打合せスペース



食堂



売店



議場



議会全員協議会室



議会委員会室



職員休憩室

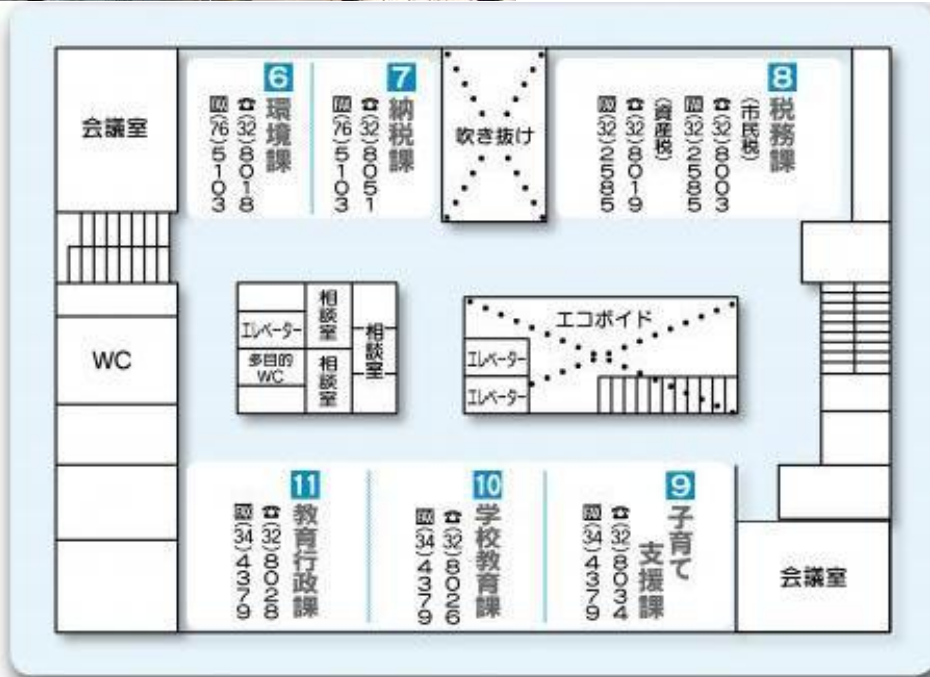


自家発電装置

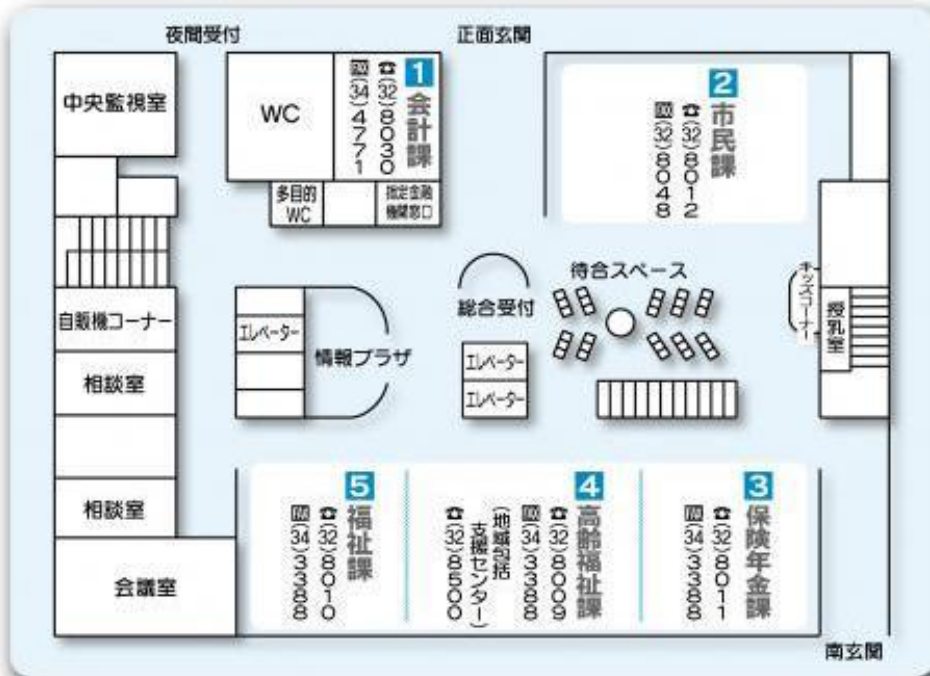
愛知県みよし市役所



人口 59,902人(H27.5.1現在)
 構造 SRC造
 地上7階(免震構造)
 敷地面積 10,042.00m²
 建築面積 2,013.06m²
 延床面積 10,165.06m²
 竣工 平成22年9月
 駐車場 247台
 (立体106台、平面141台)



2
階



1
階

窓口部門の多い1・2階の平面図(みよし市ホームページ「庁舎案内図」より作成)



キッズスペースと授乳室



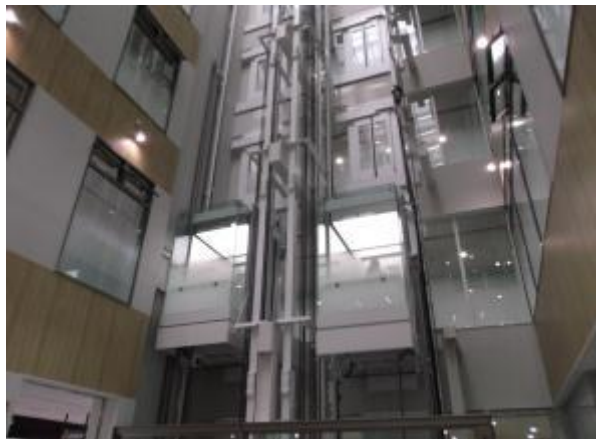
建物中央にあるエコボイド



エコボイド下の床からの送風口



エコボイド上部



シースルーエレベーター



網戸付きの換気・排煙用窓



貯留雨水を利用した屋上緑化



太陽光パネル(20kW)



サイン表示



食堂兼災害時活動スペース



電源やネットワークに接続できる食堂床



食堂の和室スペース



免震装置



地下免震ピット



職員用机とワゴン



ファイリングキャビネット



各フロアの休憩スペース



拡張用スペースのある書庫



議場



議場の質問者演台



傍聴席



議会全員協議会室



ワイヤレスの発言用マイク

東京都青梅市役所



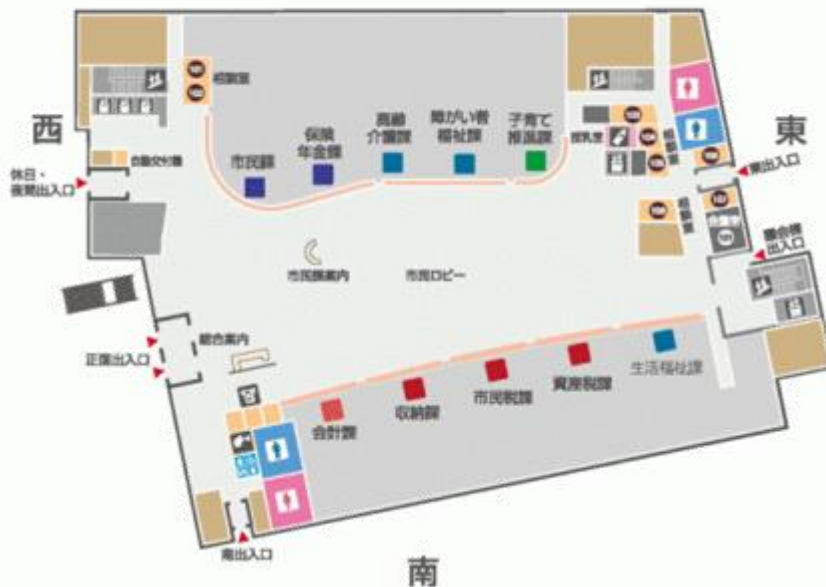
(青梅市ホームページより引用)

| | |
|------|---------------------|
| 人口 | 137,027人(H27.5.1現在) |
| 構造 | SRC造、一部S造 |
| | 地上7階、地下1階 |
| | (免震構造) |
| 敷地面積 | 16,046.18㎡ |
| 建築面積 | 4,957.26㎡ |
| 延床面積 | 22,097.76㎡ |
| 竣工 | 平成22年5月 |
| 駐車場 | 219台 |
| | (地上162台、地下57台) |

2階



1階





1階ロビー



1階窓口



1階ロビーの番号発券機



市政情報コーナー



キッズコーナー



多目的トイレ



聴覚障害者向けの非常時案内



庁舎壁面の掲示板



災害対策本部室



ペーパーレスな庁議室



防災・イベント広場となる駐車場



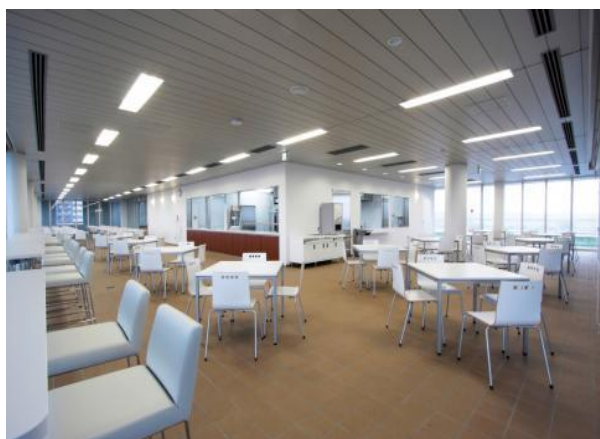
赤色には自家発電で給電



休養室(災害時は仮眠室)



休養室(和室部分)



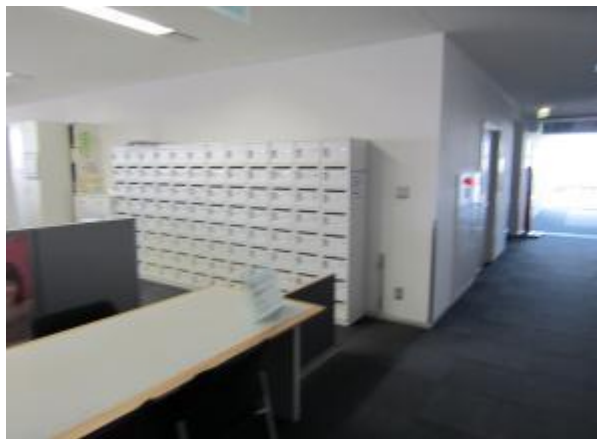
テラス席もある最上階の食堂



授産所運営の喫茶スペース



セキュリティは指紋と番号認証



各課あての文書箱



1階以外にあるリフレッシュコーナー



落ち着いた色調の議場



議会大会議室



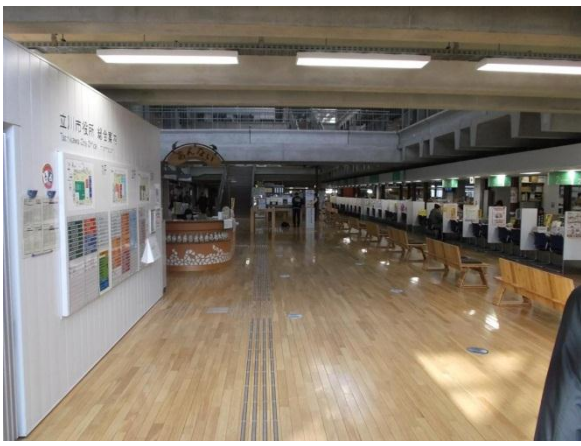
防音の親子傍聴席(赤枠)



議会棟のロビー空間



委員会室(全委員会同時開催可能)



1階ロビー



庁舎案内板



多目的プラザ



相談室



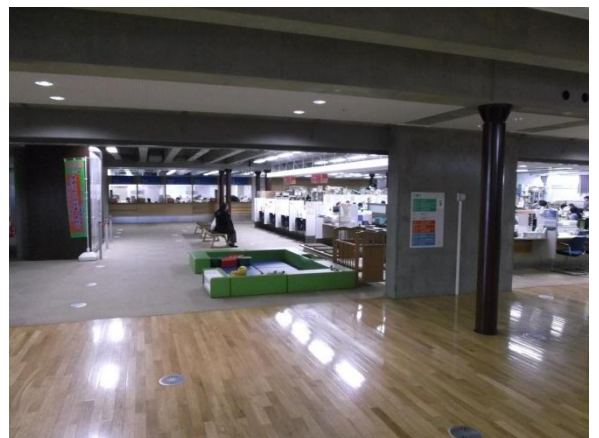
待合スペース



喫茶コーナー



コンビニエンスストア



キッズコーナー



授乳室



屋上緑化



夜間自然換気口(省エネ効果)



コージェネレーション設備



議場



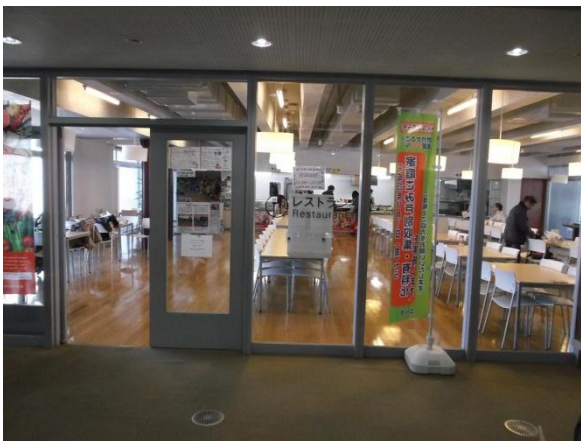
傍聴席



委員会室



市政情報コーナー



レストラン



打ち合わせコーナー



庁議室(災害対策本部室)



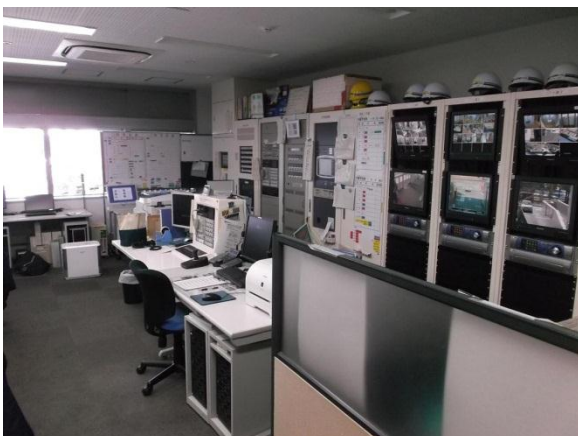
2階執務室(一部除きハイカウンター)



むき出しのダクト



セキュリティ区画



集中管理室



地下駐車場、免震装置

東京都福生市役所

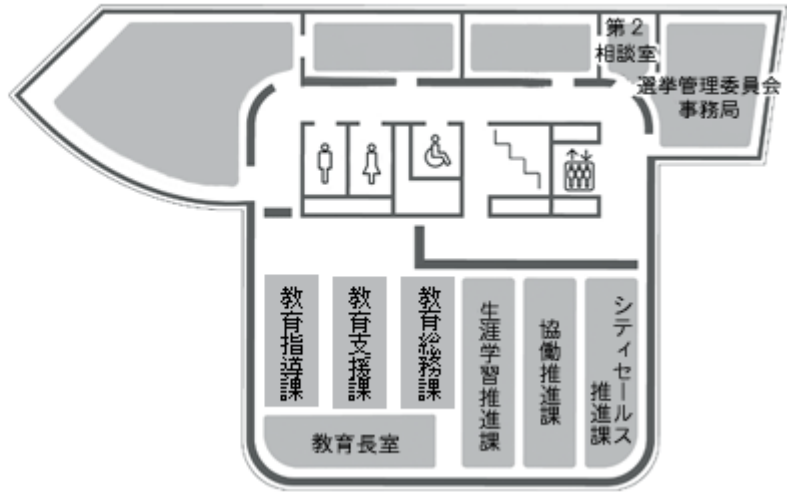


(「福生市新庁舎のご案内パンフレットより引用」)

| | |
|------|-------------------------|
| 人口 | 55,728人(H27.5.1) |
| 構造 | PC造、RC造、一部SRC造 |
| | 地上5階、地下1階 |
| 敷地面積 | 4,797.54m ² |
| 建築面積 | 3,200.75m ² |
| 延床面積 | 10,228.77m ² |
| 竣工 | 平成20年3月(2期) |
| 駐車場 | 79台(地下) |

第一棟 2階

第二棟 2階



1階



窓口部門の多い1・2階の平面図(福生市ホームページ「庁舎の配置図」より作成)



1階の案内表示



総合窓口ローカウンター



総合窓口ハイカウンター



1階ロビーのキッズスペース



二棟の2階を結ぶ丘の広場



市内撮影のドラマ等の展示



広場でのイベント用の電源等



道路から丘の広場への階段



だれでもトイレ(多目的トイレ)



だれでもトイレのサイン表示



災害対策本部用の大会議室(半分)



会議室では無線LANが使用可能



第二棟2階の教育委員会



1階から見た教育委員会



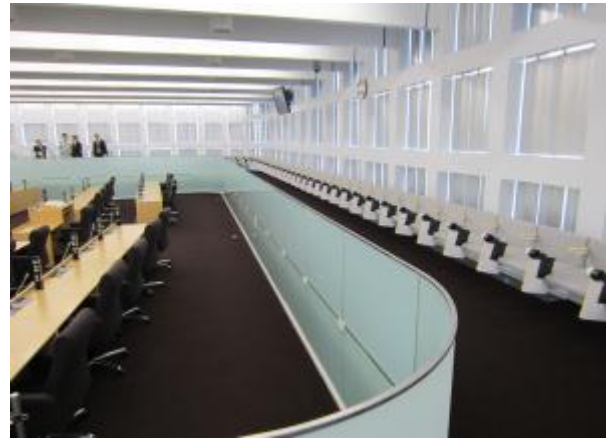
各課あての文書箱



室内にある金属製のルーバー³⁹



第二棟最上階の議場



議場を三方向囲む傍聴席



傍聴席へのリフト



ガラス貼りの議会委員会室



議会委員会室内部



正副議長室



議会会派室



議会図書スペース