






見学のポイント

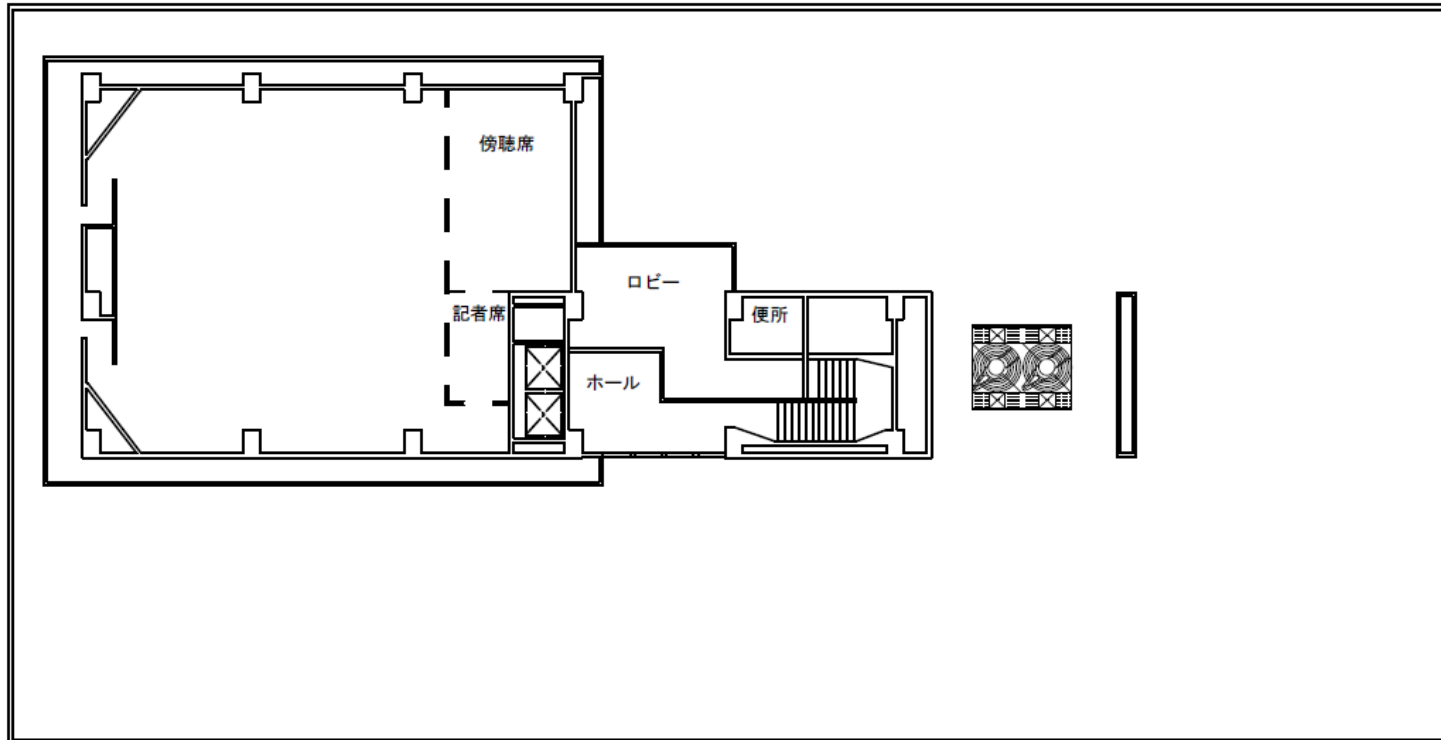
第1回の意見

見学で重視するポイント

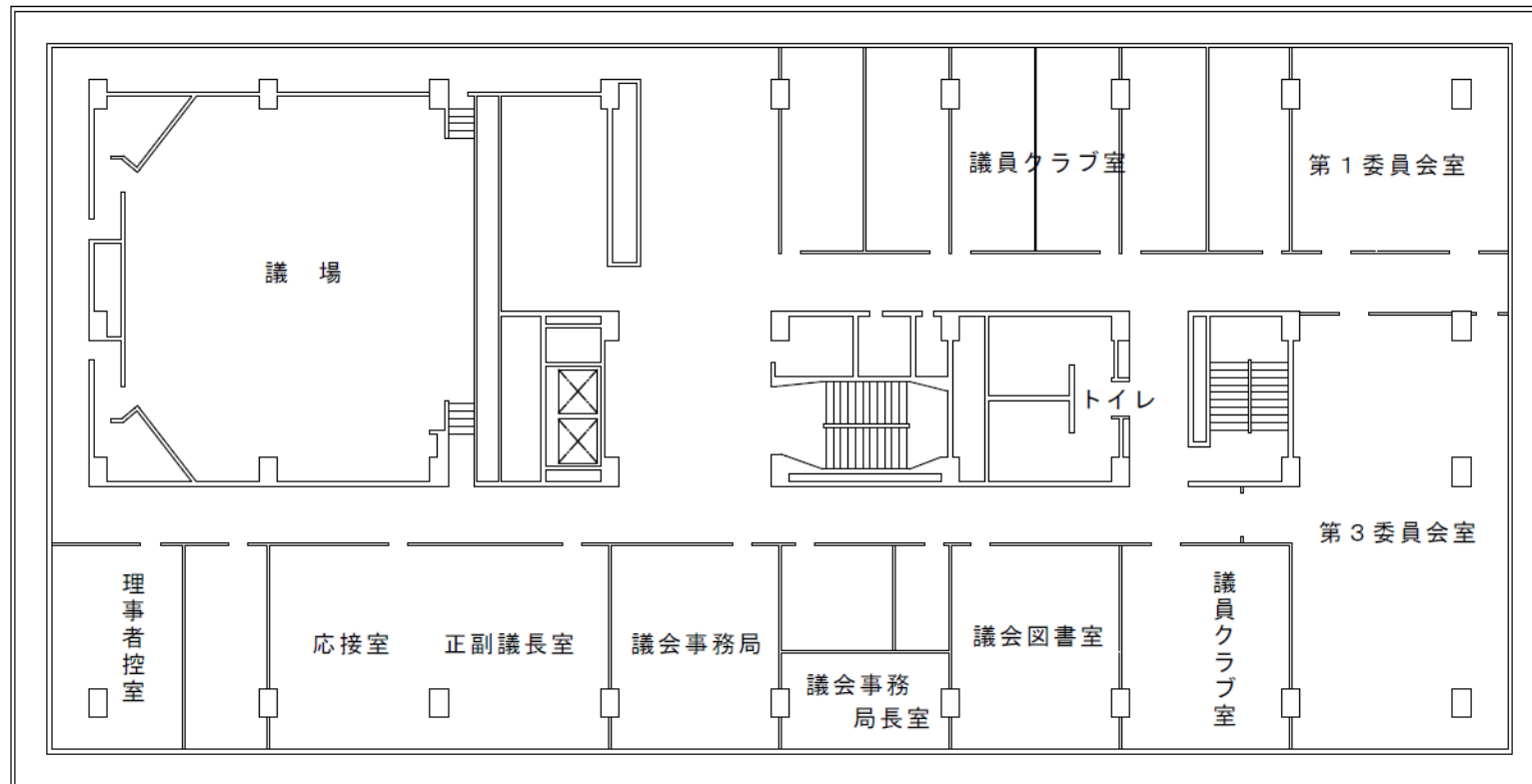
<p>窓口</p>	<ul style="list-style-type: none"> • 窓口配置がわかりづらい • 総合的な案内が不足 • 案内がわかりづらく迷う • プライバシーの問題がある 		<ul style="list-style-type: none"> • 窓口の配置 • 案内板、サインが分かりやすいか、見やすい場所にあるかどうか • 窓口でのプライバシーは守られているかどうか 	<p>■ 庁舎全体のバリアフリーについても確認をしましょう</p> <ul style="list-style-type: none"> • スロープ • 床面 • 入口のドア • 誘導ブロック • 通路の広さ • 階段の手すり • 点字表示 • 案内（サイン） • 多目的トイレ
<p>トイレ</p>	<ul style="list-style-type: none"> • トイレが古い • バリアフリーに対応しきれていない 		<ul style="list-style-type: none"> • トイレの位置や仕様 • 障がい者や乳幼児にも対応できているかどうか • ベビーベッド、授乳室はあるか 	
<p>通路</p>	<ul style="list-style-type: none"> • 通路が狭い • 車いすやベビーカーでの移動が不便 • エレベーターが不足、狭い 		<ul style="list-style-type: none"> • 移動のしやすさ • 車いす、ベビーカーでスムーズに移動ができるか • エレベーターの数や広さは十分か 	
<p>全体</p>	<ul style="list-style-type: none"> • 全体的に暗い • 入りにくい雰囲気 • 2階以上は天井が低く圧迫感がある 		<ul style="list-style-type: none"> • 庁舎全体の明るさ、雰囲気はどうか • 入りやすい雰囲気かどうか • 各階の広さや雰囲気はどうか • ロビーの広さや利用状況 	
<p>駐車場</p>	<ul style="list-style-type: none"> • 駐車場が狭い • 車いすで移動がしにくい • 雨の日は濡れてしまう 		<ul style="list-style-type: none"> • 駐車場の広さや利用状況 • 車いす対応がされているかどうか • 雨の日対策はされているかどうか 	

各務原市役所 見取り図

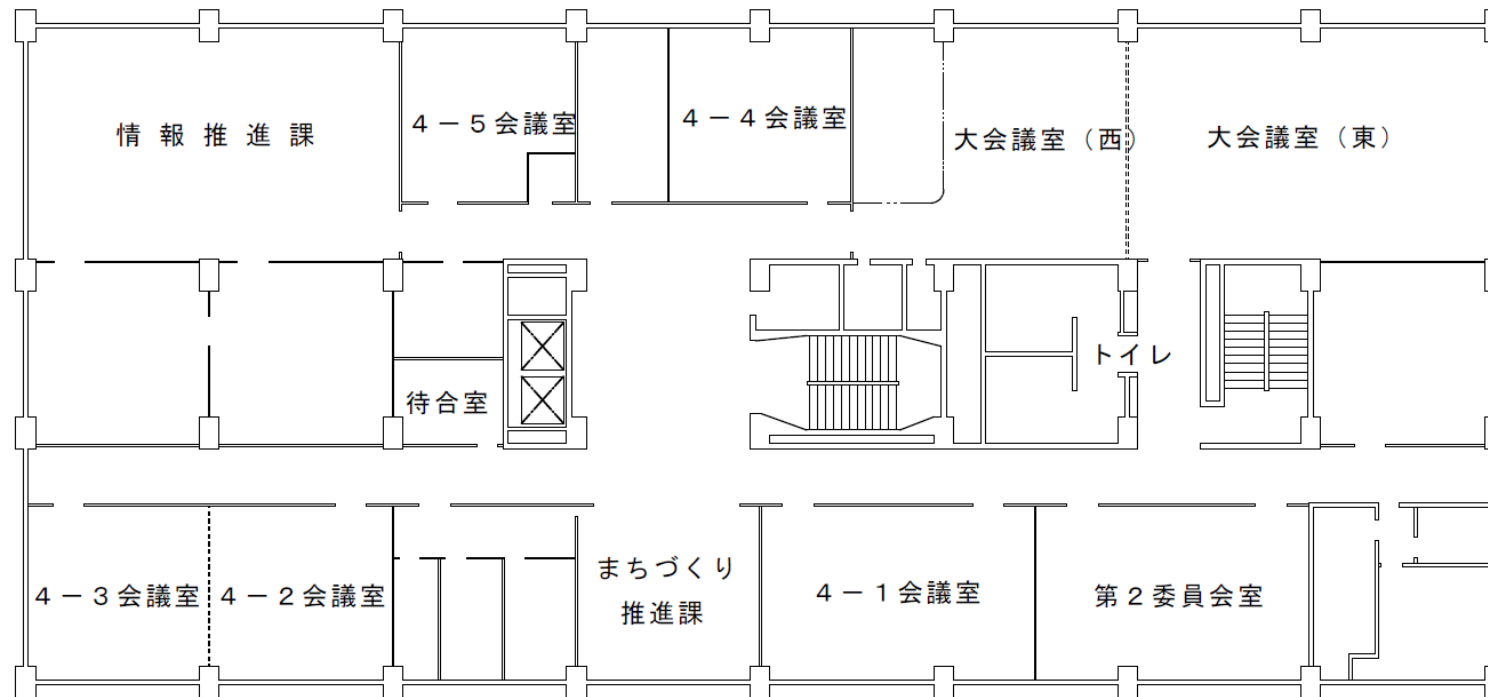
6階



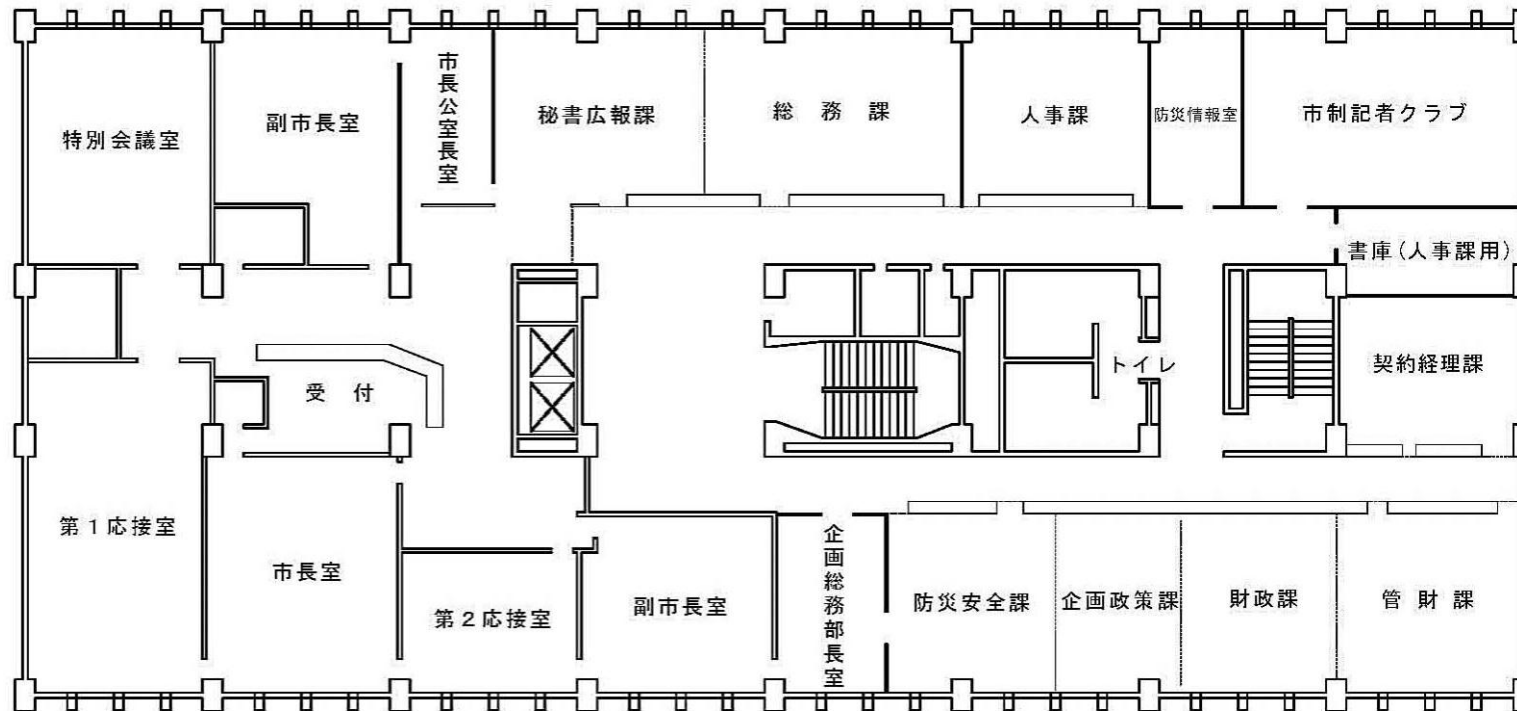
5階



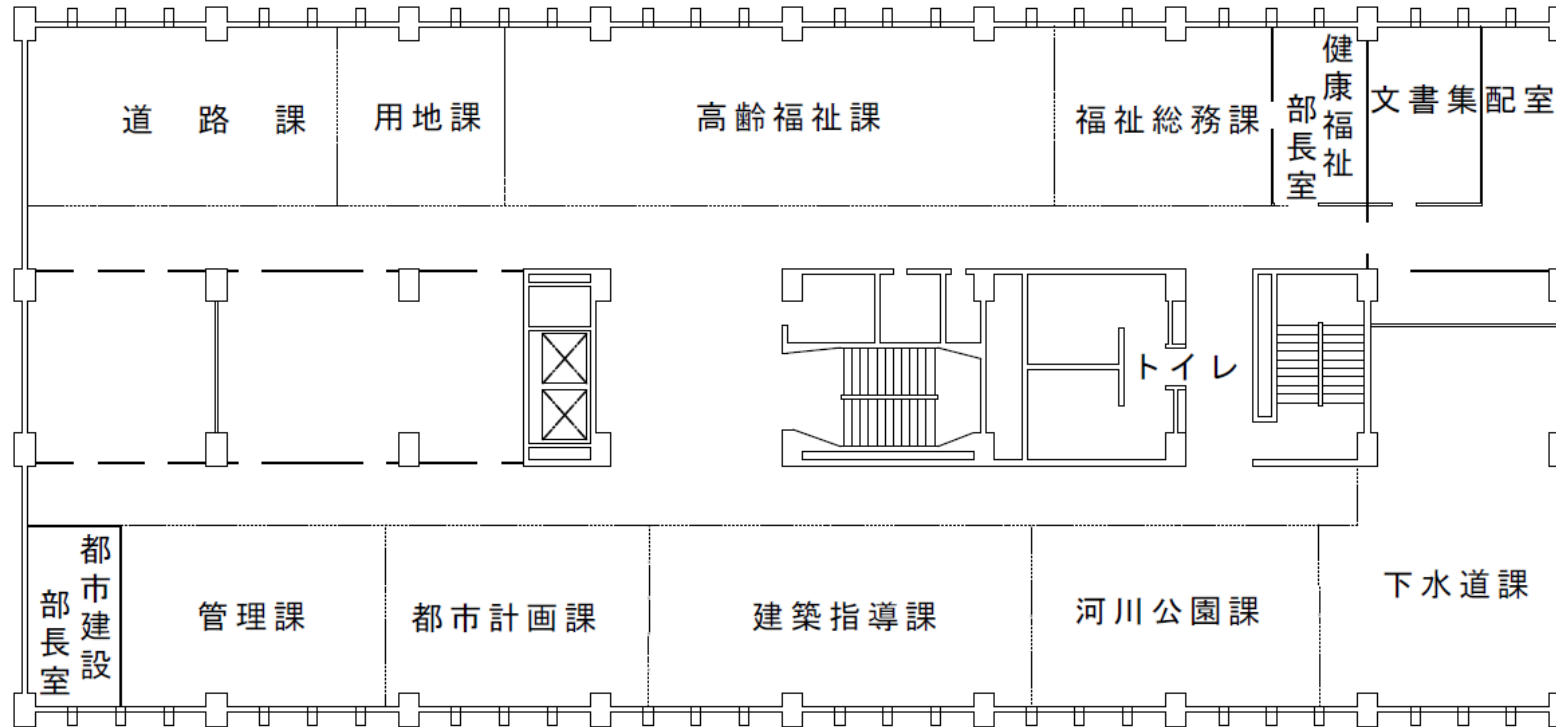
4階



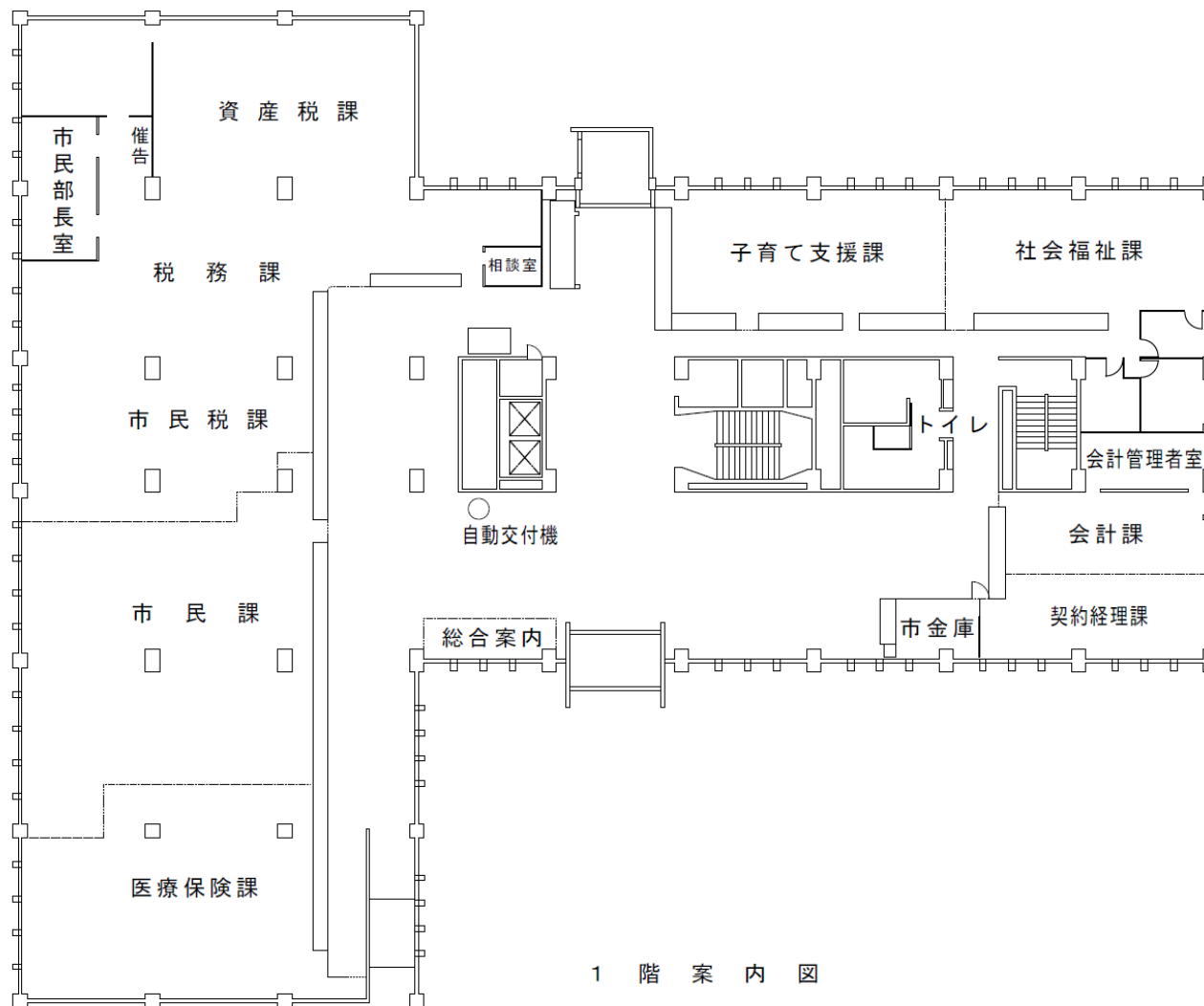
3階



2階



1階



1階案内図