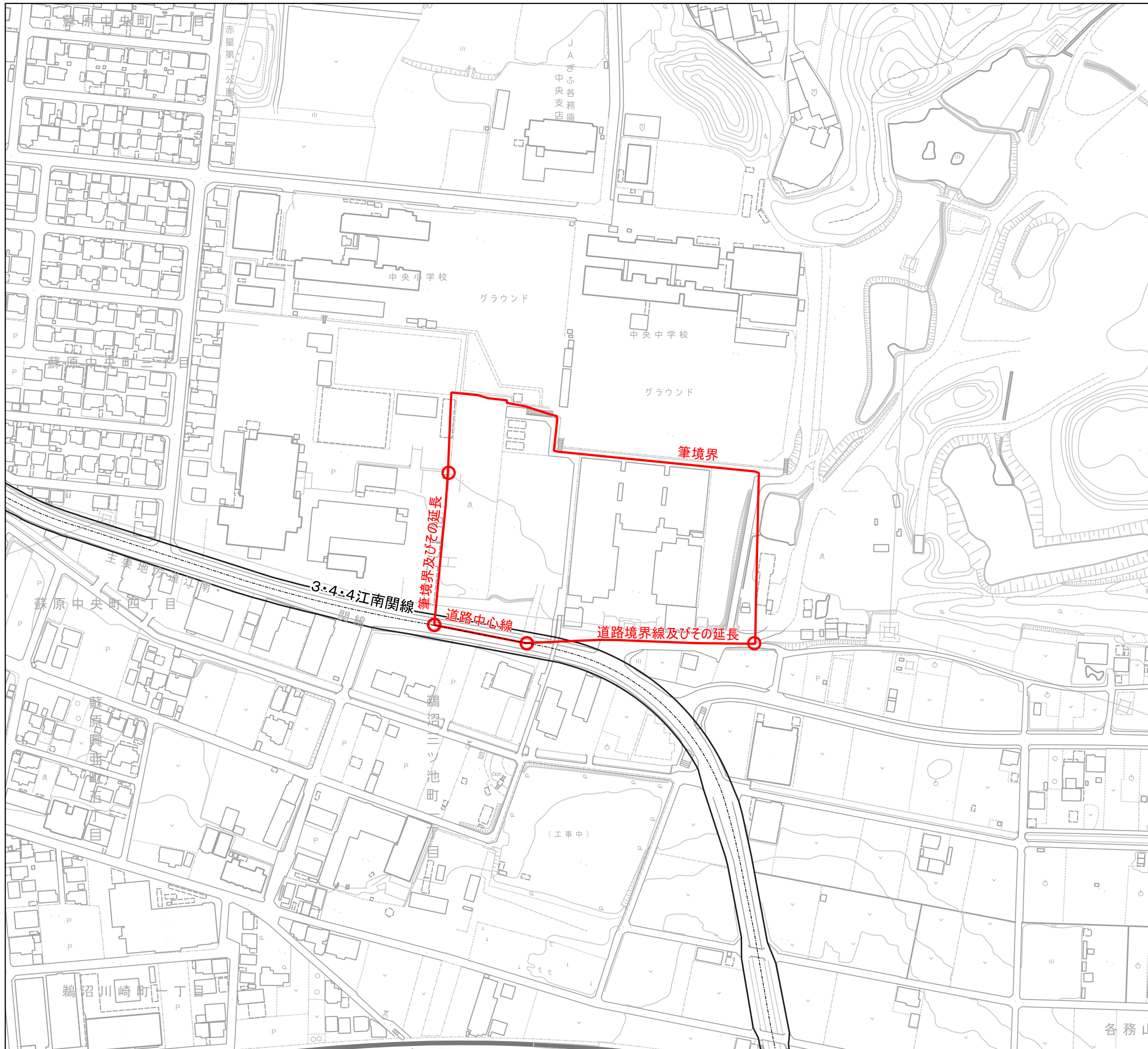
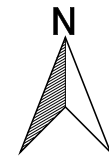


各務原都市計画
地区計画図
【各務山の前町地区】
S=1:2,500



凡例		
	地区計画区域(地区整備計画区域)	
	地区施設(区画道路)	
		未整備
		後退済または未整備だが用地が公有地内で確保されており、民有地に制限がかけられない
		区画道路計画はあるが、地区計画区域外のため、民有地に制限がかけられない
		整備済み
	都市計画道路(参考)	

