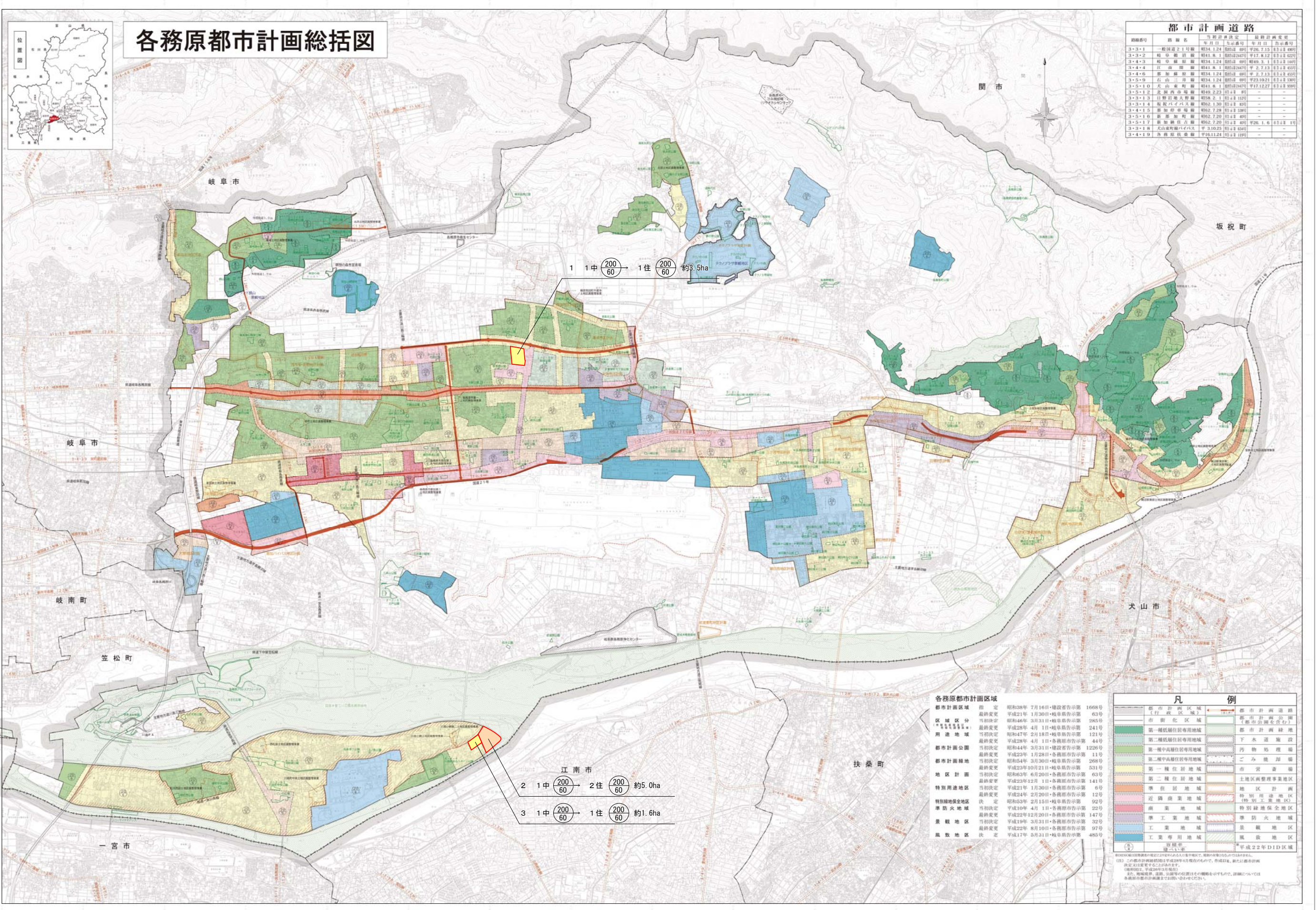


各務原都市計画総括図



都市計画道路

路線番号	路線名	当市計画決定 年月日	最終計画決定 年月日
3-3-1	穂積21号線	昭和41.8.1	平成27.1.13
3-3-2	穂積22号線	昭和41.8.1	平成27.1.13
3-3-3	穂積23号線	昭和41.8.1	平成27.1.13
3-3-4	穂積24号線	昭和41.8.1	平成27.1.13
3-3-5	穂積25号線	昭和41.8.1	平成27.1.13
3-3-6	穂積26号線	昭和41.8.1	平成27.1.13
3-3-7	穂積27号線	昭和41.8.1	平成27.1.13
3-3-8	穂積28号線	昭和41.8.1	平成27.1.13
3-3-9	穂積29号線	昭和41.8.1	平成27.1.13
3-3-10	穂積30号線	昭和41.8.1	平成27.1.13
3-3-11	穂積31号線	昭和41.8.1	平成27.1.13
3-3-12	穂積32号線	昭和41.8.1	平成27.1.13
3-3-13	穂積33号線	昭和41.8.1	平成27.1.13
3-3-14	穂積34号線	昭和41.8.1	平成27.1.13
3-3-15	穂積35号線	昭和41.8.1	平成27.1.13
3-3-16	穂積36号線	昭和41.8.1	平成27.1.13
3-3-17	穂積37号線	昭和41.8.1	平成27.1.13
3-3-18	穂積38号線	昭和41.8.1	平成27.1.13
3-3-19	穂積39号線	昭和41.8.1	平成27.1.13
3-3-20	穂積40号線	昭和41.8.1	平成27.1.13

各務原都市計画用途地域の変更
新旧用途地域対照図(総括)

1 1中 (200/60) 1住 (200/60) 約3.5ha

2 1中 (200/60) 2住 (200/60) 約5.0ha
3 1中 (200/60) 1住 (200/60) 約1.6ha

- #### 各務原都市計画区域
- 都市計画区域 昭和38年 7月16日・建設省告示第1668号
 - 区域区分 最終変更 平成21年 1月30日・岐阜県告示第63号
 - 用途地域 当初決定 昭和46年 3月31日・岐阜県告示第285号
 - 都市計画公園 当初決定 平成29年 4月11日・岐阜県告示第241号
 - 都市計画緑地 当初決定 昭和47年 2月18日・岐阜県告示第121号
 - 地区計画 当初決定 平成28年 4月1日・各務原市告示第44号
 - 特別用途地区 当初決定 昭和44年 3月31日・建設省告示第1226号
 - 特別緑地保全地区 当初決定 平成23年 1月28日・各務原市告示第11号
 - 準防火地域 当初決定 昭和54年 3月30日・岐阜県告示第268号
 - 景観地区 当初決定 平成23年10月21日・岐阜県告示第531号
 - 風致地区 当初決定 昭和63年 6月20日・各務原市告示第63号
 - 最終変更 平成23年12月1日・各務原市告示第141号
 - 特別用途地区 当初決定 平成21年 1月30日・各務原市告示第6号
 - 最終変更 平成24年 2月20日・各務原市告示第12号
 - 特別緑地保全地区 当初決定 昭和53年 2月15日・岐阜県告示第92号
 - 準防火地域 当初決定 平成10年 4月1日・各務原市告示第22号
 - 最終変更 平成22年12月20日・各務原市告示第147号
 - 景観地区 当初決定 平成19年 3月31日・各務原市告示第32号
 - 最終変更 平成22年 8月10日・各務原市告示第97号
 - 風致地区 当初決定 平成17年 5月31日・岐阜県告示第485号

凡例

	都市計画区域		市庁舎区域
	都市計画道路		都市計画公園
	都市計画緑地		都市計画水路
	第一種低層住居専用地域		下水道施設
	第二種低層住居専用地域		汚物処理場
	第一種中高層住居専用地域		ごみ処理場
	第二種中高層住居専用地域		市営市場
	第一種住居地域		土地区画整理事業地区
	第二種住居地域		地区計画
	準住居地域		特別用途地区
	近隣商業地域		特別緑地保全地区
	商業地域		特別工業地区
	準工業地域		準防火地域
	工業地域		景観地区
	工業専用地域		風致地区
	官公庁地区		平成22年D1D区域