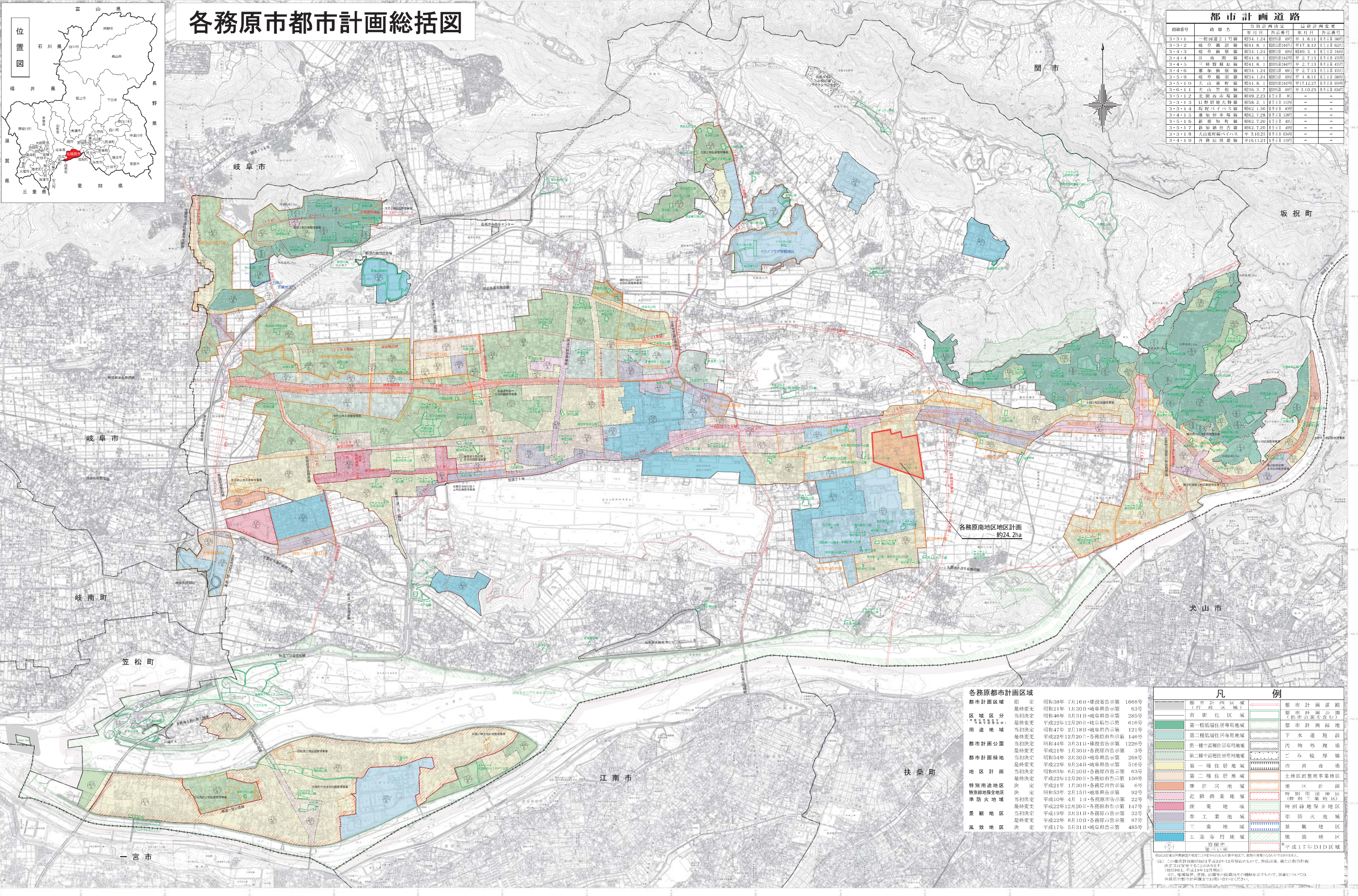
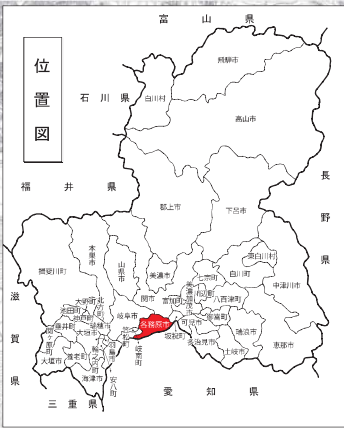


各務原市都市計画総括図



都市計画道路

路線番号	路線名	当初計画決定年月日	告示番号	告示年月日	最終計画変更年月日	告示番号	告示年月日
3-3-1	一般国道21号線	昭34.1.24	昭35.12.29	昭35.12.29	昭35.12.29	昭35.12.29	昭35.12.29
3-3-2	岐阜県道第1号線	昭41.8.1	昭42.12.20	昭42.12.20	昭42.12.20	昭42.12.20	昭42.12.20
3-4-3	岐阜県道第1号線	昭41.8.1	昭42.12.20	昭42.12.20	昭42.12.20	昭42.12.20	昭42.12.20
3-4-4	日南街道	昭41.8.1	昭42.12.20	昭42.12.20	昭42.12.20	昭42.12.20	昭42.12.20
3-4-5	三神野路	昭41.8.1	昭42.12.20	昭42.12.20	昭42.12.20	昭42.12.20	昭42.12.20
3-4-6	藤原路	昭41.8.1	昭42.12.20	昭42.12.20	昭42.12.20	昭42.12.20	昭42.12.20
3-5-9	岐阜県道第1号線	昭41.8.1	昭42.12.20	昭42.12.20	昭42.12.20	昭42.12.20	昭42.12.20
3-5-10	大山東町	昭41.8.1	昭42.12.20	昭42.12.20	昭42.12.20	昭42.12.20	昭42.12.20
3-6-11	大山東町	昭41.8.1	昭42.12.20	昭42.12.20	昭42.12.20	昭42.12.20	昭42.12.20
3-5-12	北園西山	昭49.2.23	昭50.12.29	昭50.12.29	昭50.12.29	昭50.12.29	昭50.12.29
3-5-13	日野野地大野	昭48.2.1	昭49.12.29	昭49.12.29	昭49.12.29	昭49.12.29	昭49.12.29
3-5-14	坂元大野	昭46.1.30	昭47.12.29	昭47.12.29	昭47.12.29	昭47.12.29	昭47.12.29
3-4-15	藤原野	昭42.7.28	昭43.12.29	昭43.12.29	昭43.12.29	昭43.12.29	昭43.12.29
3-5-16	新野野地	昭42.7.20	昭43.12.29	昭43.12.29	昭43.12.29	昭43.12.29	昭43.12.29
3-5-17	新野野地	昭42.7.20	昭43.12.29	昭43.12.29	昭43.12.29	昭43.12.29	昭43.12.29
3-3-18	大山東町	昭41.8.1	昭42.12.20	昭42.12.20	昭42.12.20	昭42.12.20	昭42.12.20
3-4-19	各務原市道	昭41.12.1	昭42.12.29	昭42.12.29	昭42.12.29	昭42.12.29	昭42.12.29

各務原南地区地区計画
約24.2ha

各務原都市計画区域

都市計画区域	昭和38年7月16日・建設省告示第1668号
最終変更	昭和21年1月30日・岐阜県告示第63号
区域区分	昭和46年3月31日・岐阜県告示第265号
最終変更	平成22年12月20日・各務原市告示第616号
用途地域	当初決定 昭和47年2月18日・岐阜県告示第121号
最終変更	平成22年12月20日・各務原市告示第146号
都市計画公園	当初決定 昭和44年3月31日・建設省告示第1228号
最終変更	平成21年1月30日・各務原市告示第3号
都市計画緑地	当初決定 昭和54年3月30日・岐阜県告示第268号
最終変更	平成22年3月24日・岐阜県告示第516号
地区計画	当初決定 昭和53年6月30日・各務原市告示第63号
最終変更	平成22年12月20日・各務原市告示第150号
特別用途地区	決定 平成21年1月30日・各務原市告示第6号
準防火地域	決定 昭和53年2月15日・岐阜県告示第92号
防火地域	当初決定 平成10年4月1日・各務原市告示第22号
最終変更	平成22年12月20日・各務原市告示第147号
景観地区	当初決定 平成19年3月31日・各務原市告示第32号
最終変更	昭和53年6月30日・各務原市告示第67号
風致地区	決定 平成17年5月31日・岐阜県告示第485号

凡例

都市計画区域 (行政区域)	都市計画道路
市街化区域	都市計画公園 (都市公園令)
第一種低層住居専用地域	都市計画緑地
第二種低層住居専用地域	下水道施設
第一種中高層住居専用地域	汚物処理場
第二種中高層住居専用地域	二斉処理場
第一種住居地域	市営市場
第二種住居地域	土地前面整理事業地区
準住居地域	地区計画
近隣商業地域	特別用途地区 (特別工業地区)
商業地域	特別緑地保全地区
準工業地域	準防火地域
工業地域	景観地区
工業専用地域	風致地区
河川	昭成17年DID区域