

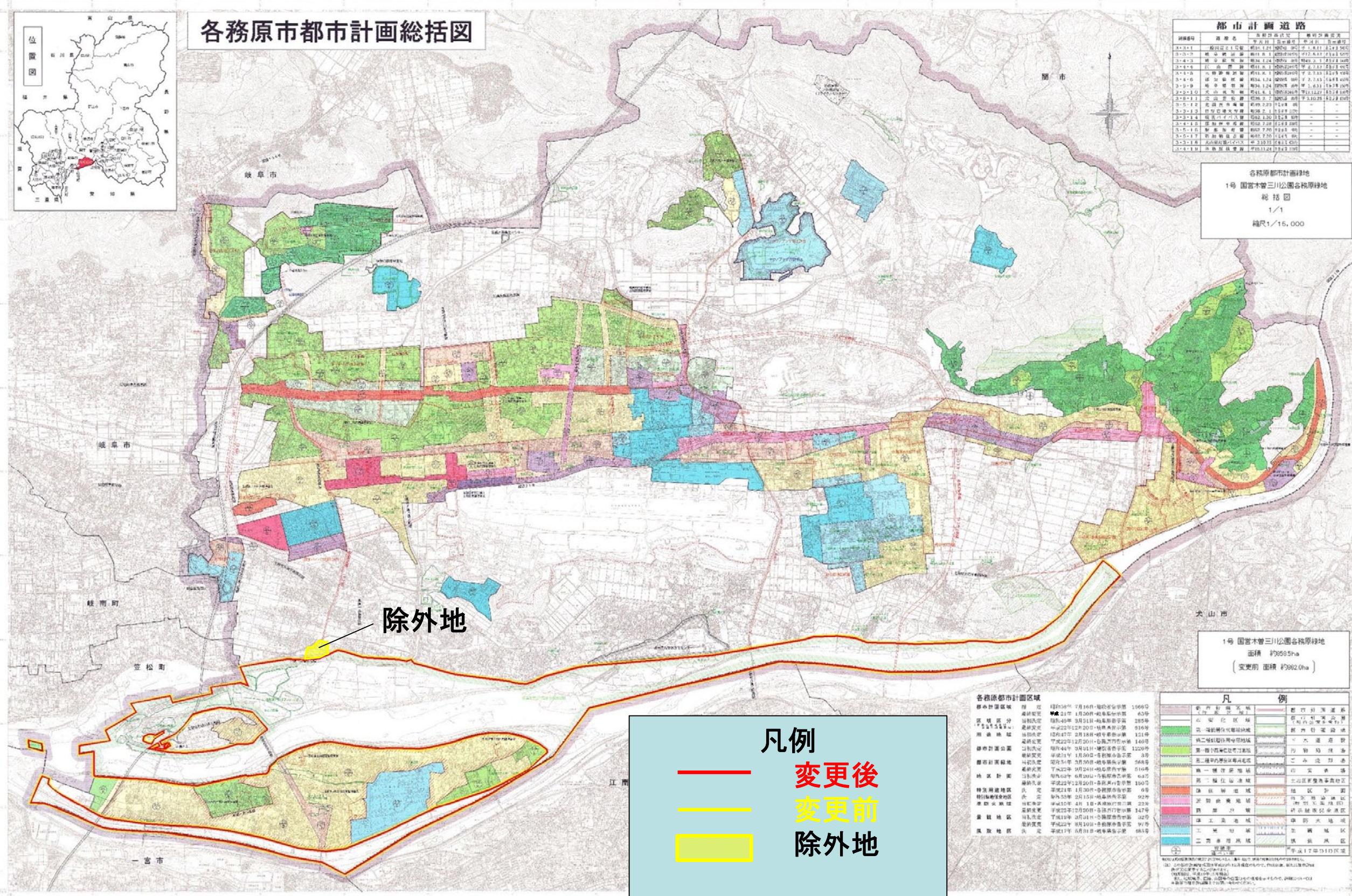
各務原市都市計画総括図



都市計画道路

路線番号	道路名	道路延長(メートル)	幅員(メートル)	建設年度
3-1-1	稲川2丁目線	240	10	昭和22年
3-1-2	稲川1丁目線	240	10	昭和22年
3-1-3	稲川線	1,000	10	昭和22年
3-1-4	稲川2丁目線	240	10	昭和22年
3-1-5	稲川線	1,000	10	昭和22年
3-1-6	稲川線	1,000	10	昭和22年
3-1-7	稲川線	1,000	10	昭和22年
3-1-8	稲川線	1,000	10	昭和22年
3-1-9	稲川線	1,000	10	昭和22年
3-1-10	稲川線	1,000	10	昭和22年
3-1-11	稲川線	1,000	10	昭和22年
3-1-12	稲川線	1,000	10	昭和22年
3-1-13	稲川線	1,000	10	昭和22年
3-1-14	稲川線	1,000	10	昭和22年
3-1-15	稲川線	1,000	10	昭和22年
3-1-16	稲川線	1,000	10	昭和22年
3-1-17	稲川線	1,000	10	昭和22年
3-1-18	稲川線	1,000	10	昭和22年
3-1-19	稲川線	1,000	10	昭和22年

各務原市都市計画緑地
1号 国営木曽三川公園各務原緑地
総括図
1/1
縮尺1/15,000



除外地

1号 国営木曽三川公園各務原緑地
面積 約995Sha
(変更前 面積 約962.0ha)

凡例

	変更後
	変更前
	除外地

各務原市計画区域

計画区域	制定年月	制定内容	面積(㎡)
都市計画区域	昭和21年7月16日	制定	10660
第一種住居地域	昭和21年7月16日	制定	4030
第二種住居地域	昭和21年7月16日	制定	2850
工業地域	昭和21年7月16日	制定	3160
商業地域	昭和21年7月16日	制定	1510
公園遊園地域	昭和21年7月16日	制定	1400
緑地	昭和21年7月16日	制定	12200
河川	昭和21年7月16日	制定	30
埋立地	昭和21年7月16日	制定	5680
地味計画	昭和21年7月16日	制定	6160
特別用途地域	昭和21年7月16日	制定	4030
特別用途地域	昭和21年7月16日	制定	1300
農業地域	昭和21年7月16日	制定	970
風致地区	昭和21年7月16日	制定	6830

凡例

第一種住居地域	第一種住居地域
第二種住居地域	第二種住居地域
工業地域	工業地域
商業地域	商業地域
公園遊園地域	公園遊園地域
緑地	緑地
河川	河川
埋立地	埋立地
地味計画	地味計画
特別用途地域	特別用途地域
特別用途地域	特別用途地域
農業地域	農業地域
風致地区	風致地区