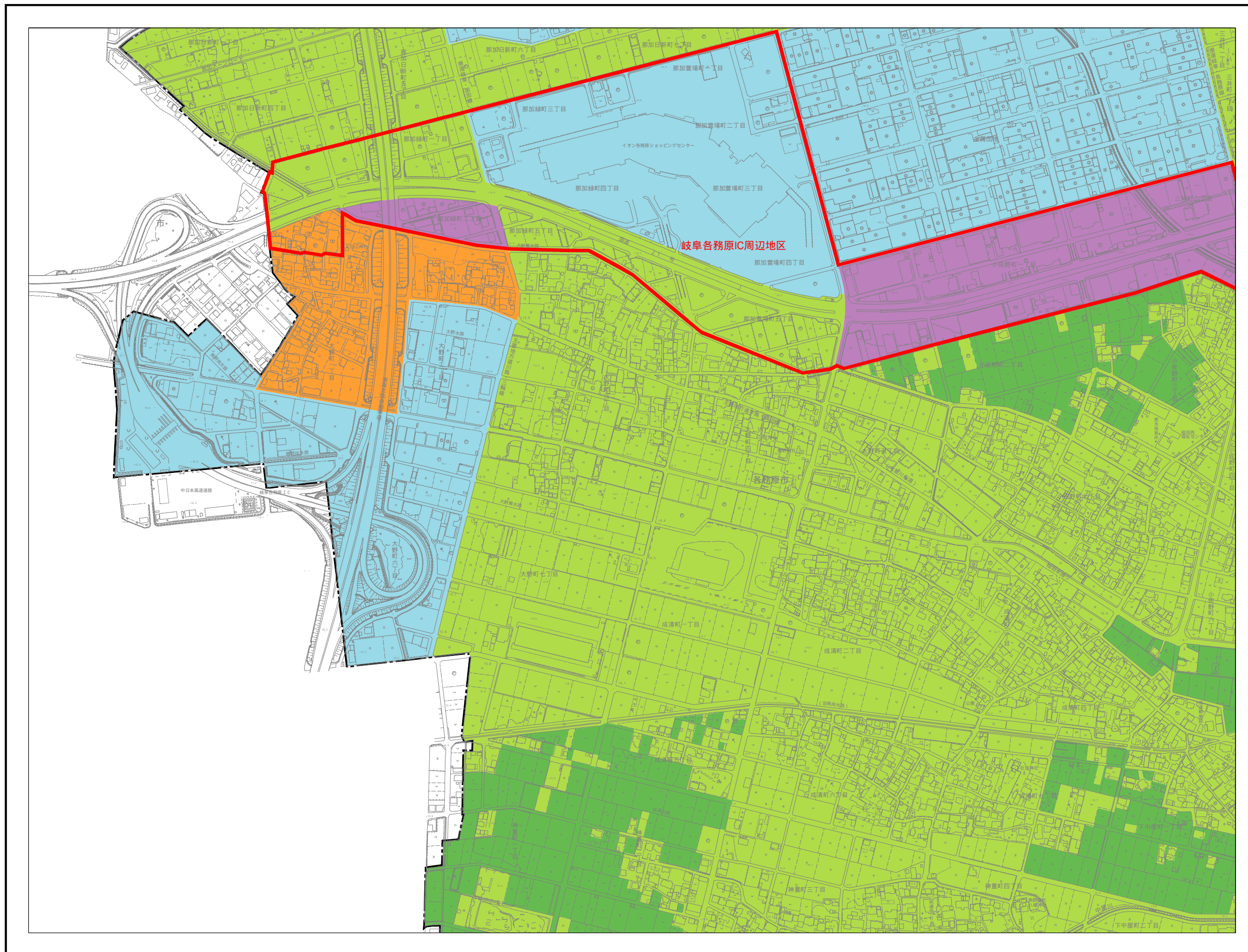


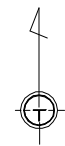
建築物の高さの最高限度

No .25



No .25

	1	2	3			
4	5	6	7	8	9	10
11	12	13	14	15	16	17
18	19	20	21	22	23	24
25	26	27	28	29	30	31
32	33	34	35	36	37	38
39	40	41	42			



各務原市

凡 例	
	景観計画区域
	8m以下
	10m以下
	13m以下
	16m以下
	20m以下
	25m以下
	45m以下
	景観地区/重点風景地区 この地域については別途 お問い合わせ下さい。