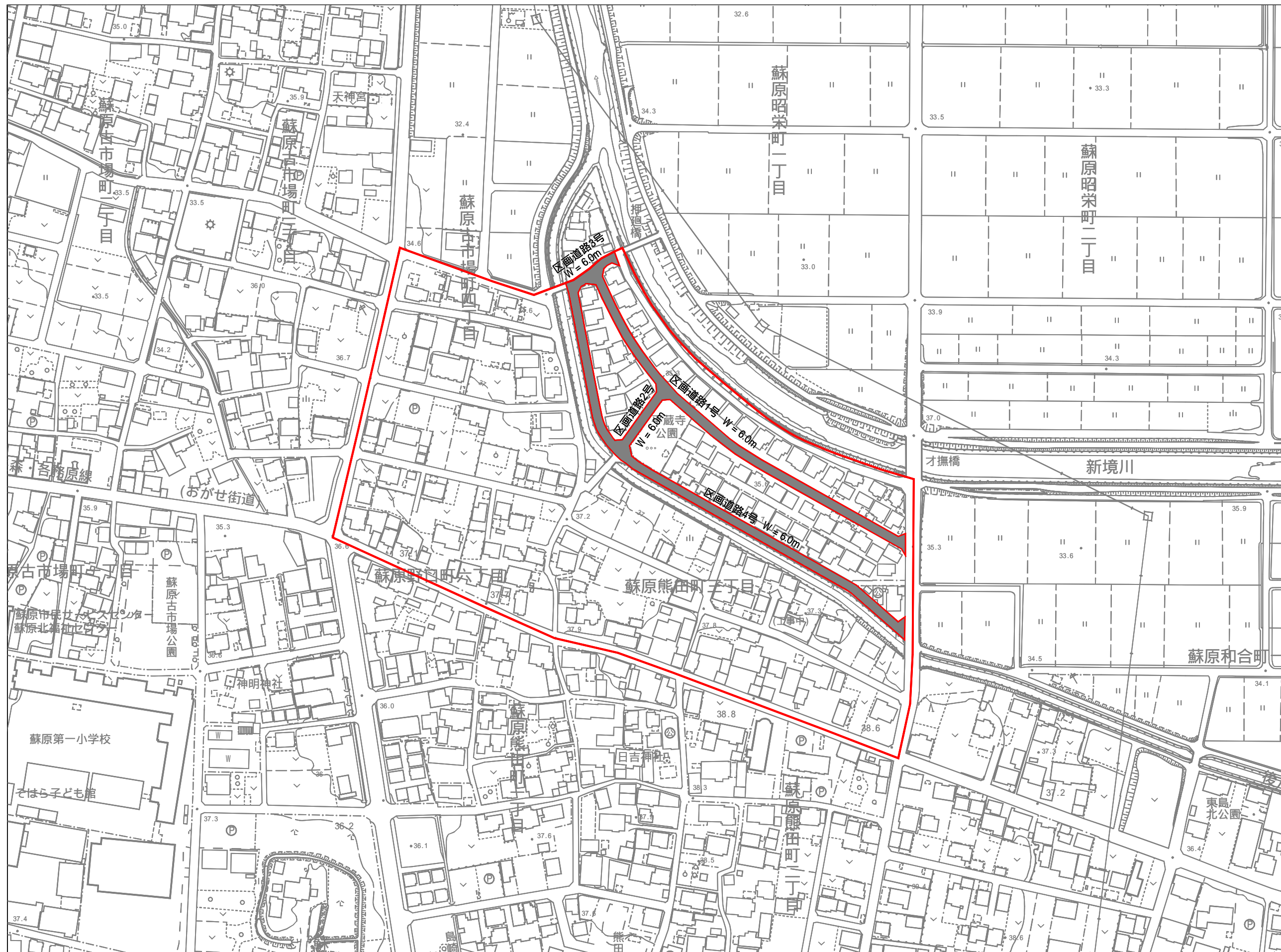
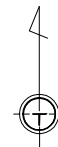


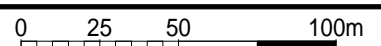
各務原都市計画地区計画図

熊田地区



各務原市

凡 例	
	地区計画区域(地区整備計画区域)
	地区施設(区画道路)
	未整備
	後退済または未整備だが用地が公有地内で確保されており、民有地に制限がからない
	整備済
	都市計画道路(参考)



㈱帝国建設コンサルタント