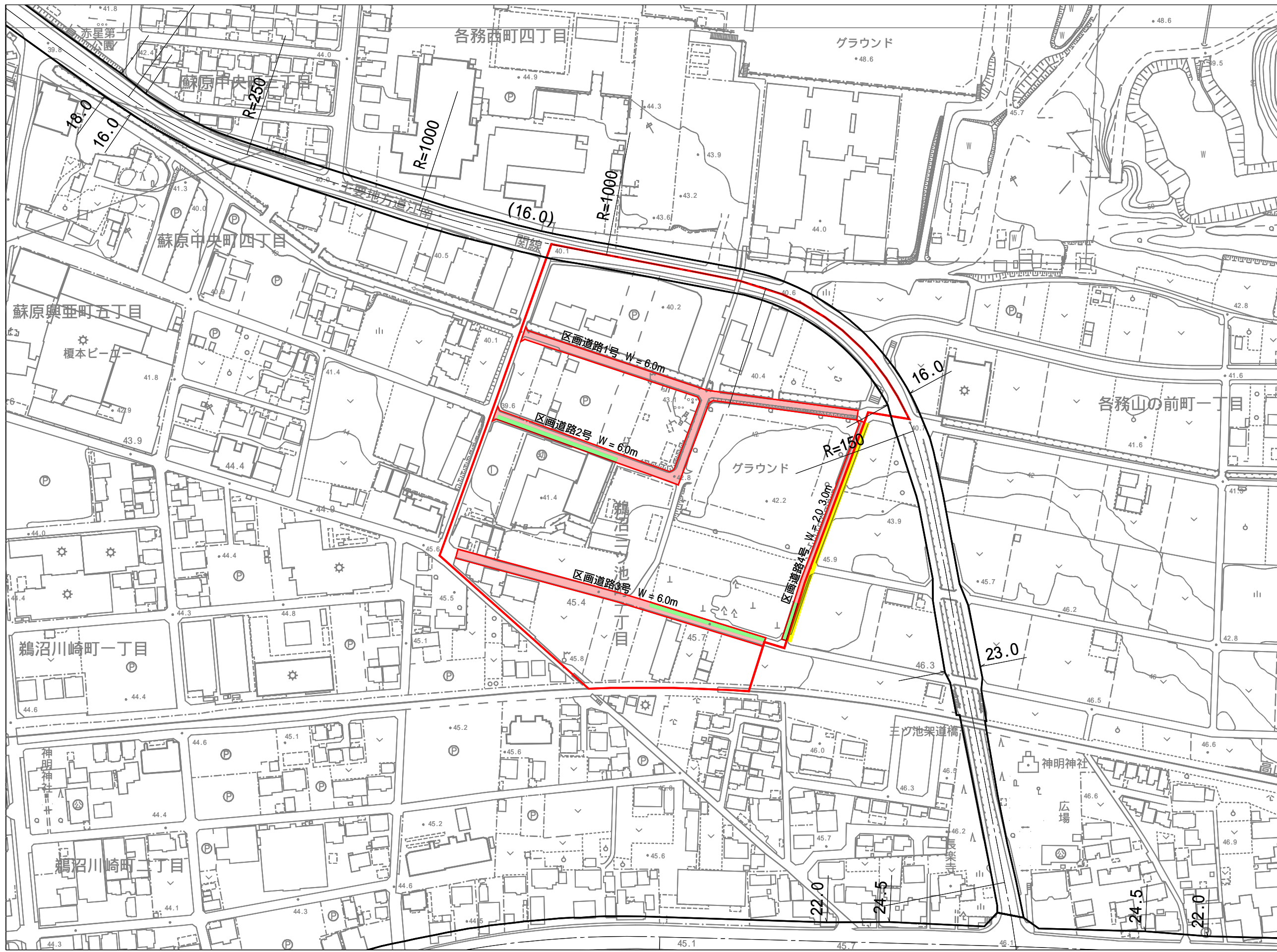


# 各務原都市計画地区計画図

三ツ池西地区



凡 例	
	地区計画区域(地区整備計画区域)
	地区施設(区画道路)
	未整備
	後退済または未整備だが用地が公有地内で確保されており、民有地に制限がからさない
	区画道路計画はあるが、地区計画区域外のため、民有地に制限がからさない
	整備済
	都市計画道路(参考)

各務原市

株式会社建設コンサルタント