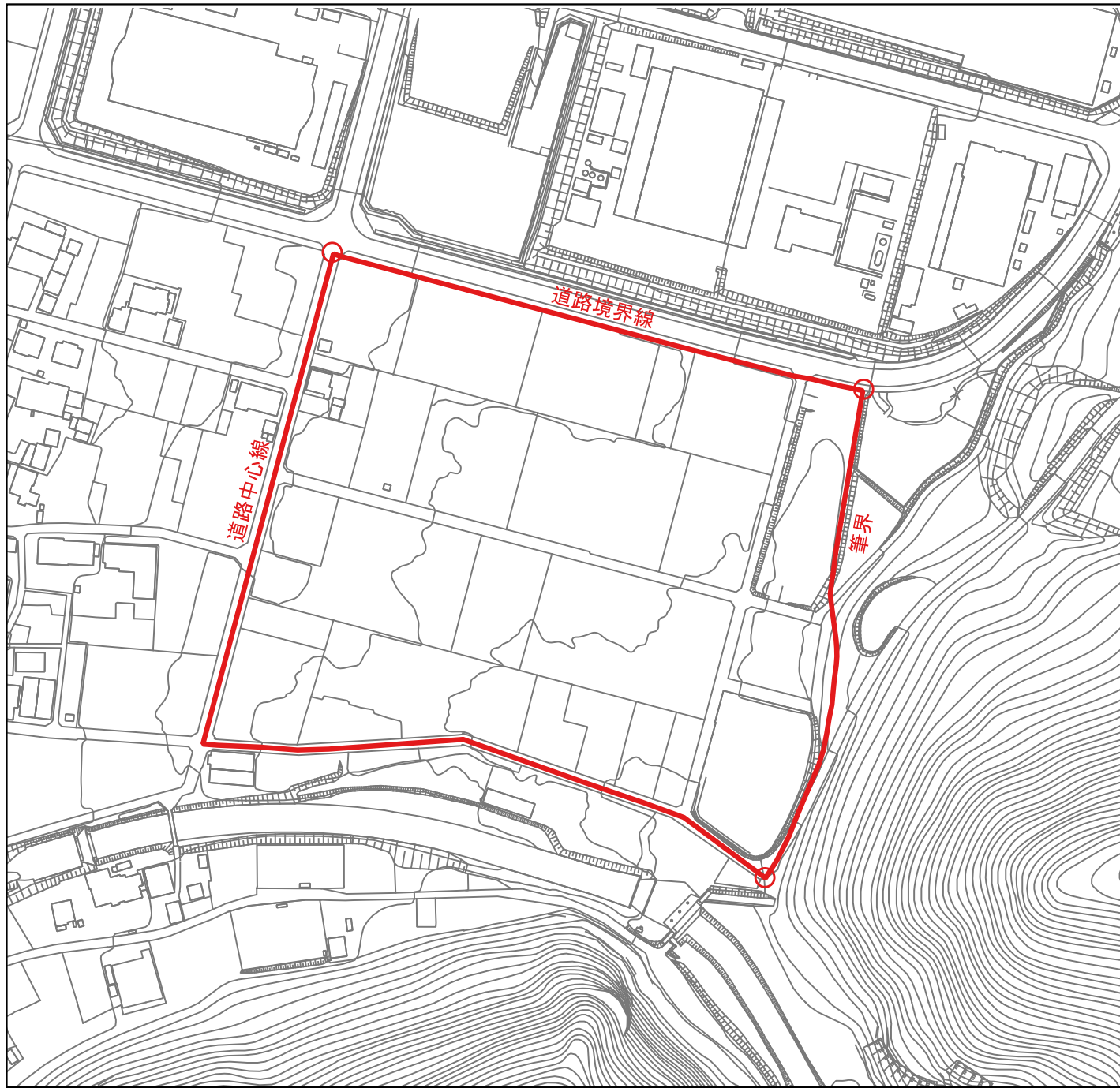


各務原都市計画





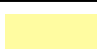

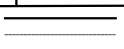
地区計画図

【各務東町地区】

S=1:2,500



凡例

	地区計画区域(地区整備計画区域)
	地区施設
地区施設整備状況	 未整備
	 後退済または未整備だが用地が公有地で確保されており、民有地に制限がかからない
	 区画道路計画はあるが、地区計画区域外のため、民有地に制限がかからない
	 整備済み
	都市計画道路(参考)

