

報告①

「平成30年度利用状況の報告」

報告 1 平成 30 年度の利用状況

平成 30 年度(平成 29 年 10 月～平成 30 年 9 月)のふれあいバス利用者は 222,738 人で、前年度の 206,225 人と比較して約 16,500 人(約 8%)の利用増となった。

表 1 月別利用実績

月	平成 29 年			平成 30 年		
	10 月	11 月	12 月	1 月	2 月	3 月
利用者(人)	18,911	18,584	16,981	15,792	15,809	19,355
前年比(人)	+1,926	+2,206	+1,079	+1,081	▲107	+1,520
前年比(%)	+11.3	+13.5	+6.8	+7.3	▲0.7	+8.5

月	4 月	5 月	6 月	7 月	8 月	9 月
利用者(人)	19,413	19,220	19,915	19,591	20,939	18,228
前年比(人)	1,842	+2,213	+1,872	+1,091	+2,346	▲556
前年比(%)	+10.5	+13.0	+10.4	+5.9	+12.6	▲3.0

表 2 路線別利用実績

路線	鵜沼線	那加線	稲羽線	川島線
利用者(人)	45,309	29,775	38,731	30,821
前年比(人)	+1,131	+482	+5,067	+5,500
前年比(%)	+2.6	+1.6	+15.0	+21.7

路線	蘇原線	東西線	朝夕便	ふれあいタクシー
利用者(人)	52,646	17,309	3,111	5,036
前年比(人)	+3,606	+1,153	▲361	▲65
前年比(%)	+7.4	+7.1	▲10.4	▲1.3

図3 路線別乗合率（平日）

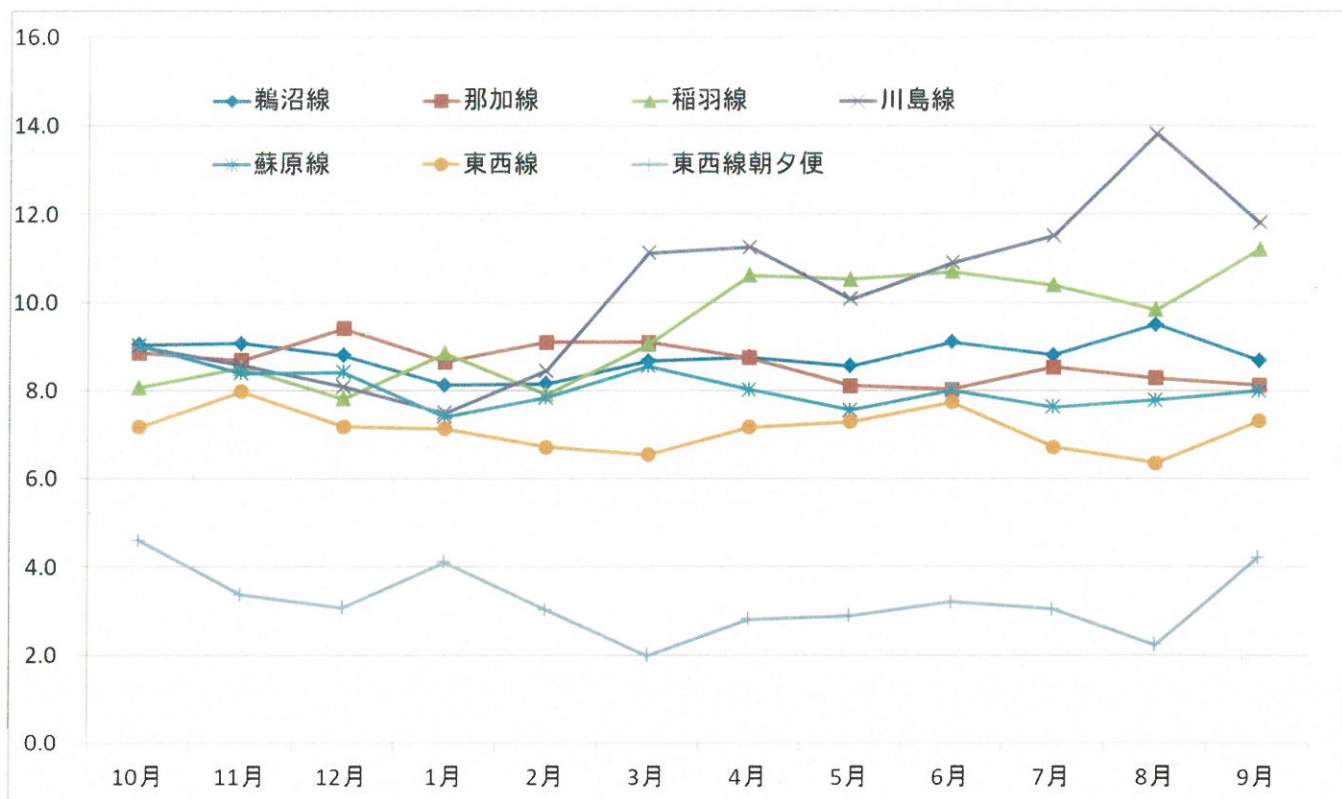
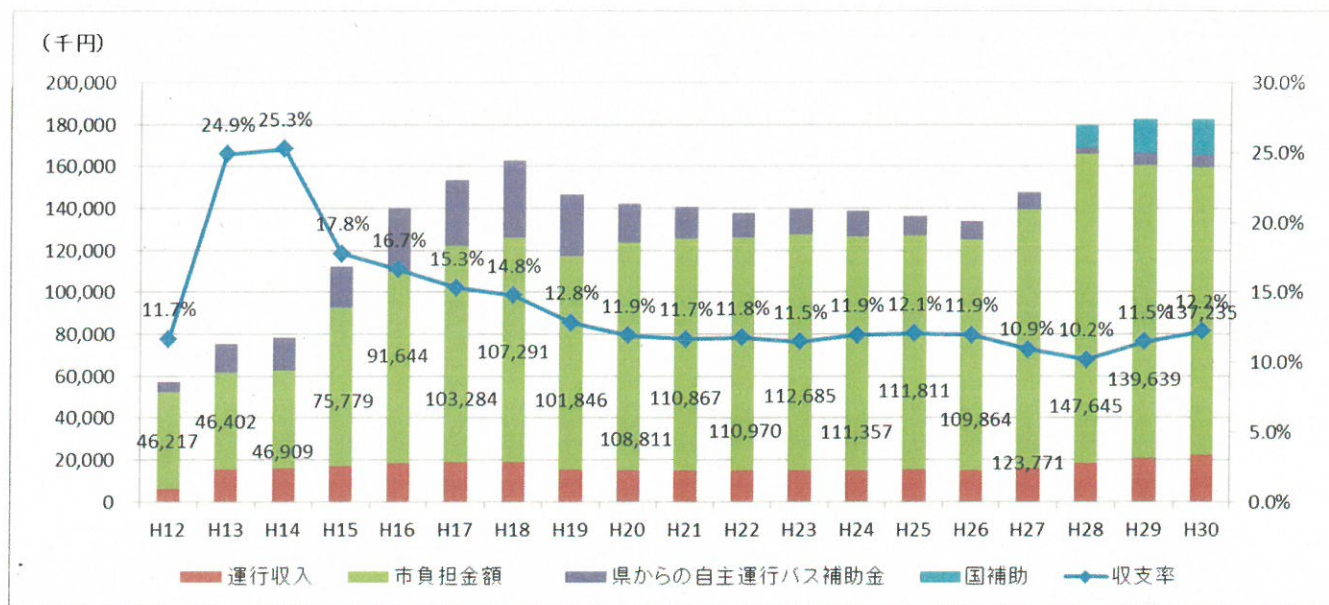


図4 運行負担金



運行収入 : 22,274 千円 (収支率 12.2%)
 市運行負担金 : 137,235 千円
 国補助金 : 17,107 千円
 県補助金 : 5,880 千円
 計 : 182,496 千円