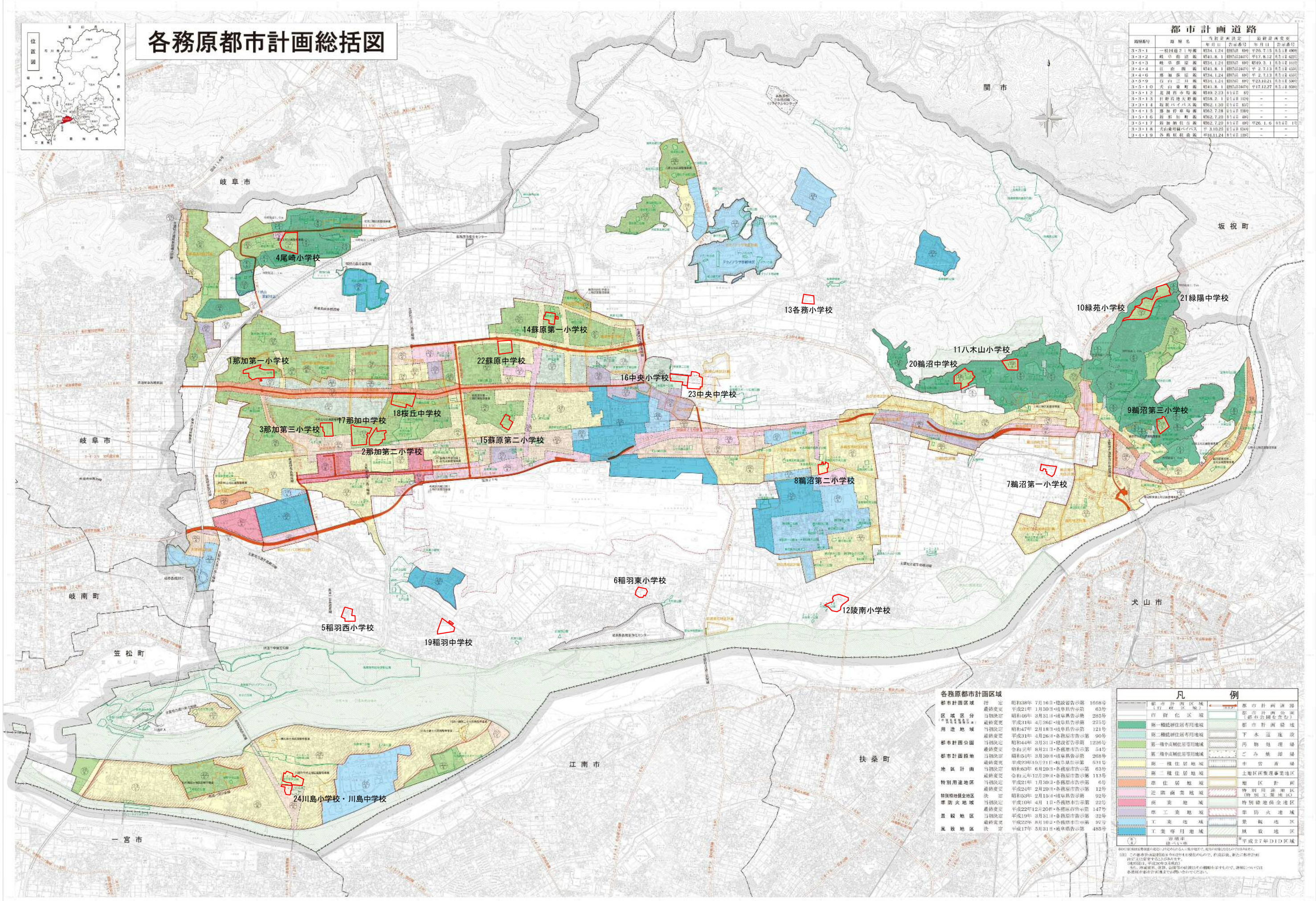


各務原都市計画総括図



路線番号	道路名	当市計画決定年月日	告示番号	告示年月日	告示番号
3-3-1	一般国道1号線	昭34.1.24	昭34.1.24	昭34.1.24	昭34.1.24
3-3-2	岐阜県道1号線	昭34.1.24	昭34.1.24	昭34.1.24	昭34.1.24
3-3-3	岐阜県道2号線	昭34.1.24	昭34.1.24	昭34.1.24	昭34.1.24
3-3-4	岐阜県道3号線	昭34.1.24	昭34.1.24	昭34.1.24	昭34.1.24
3-3-5	岐阜県道4号線	昭34.1.24	昭34.1.24	昭34.1.24	昭34.1.24
3-3-6	岐阜県道5号線	昭34.1.24	昭34.1.24	昭34.1.24	昭34.1.24
3-3-7	岐阜県道6号線	昭34.1.24	昭34.1.24	昭34.1.24	昭34.1.24
3-3-8	岐阜県道7号線	昭34.1.24	昭34.1.24	昭34.1.24	昭34.1.24
3-3-9	岐阜県道8号線	昭34.1.24	昭34.1.24	昭34.1.24	昭34.1.24
3-3-10	岐阜県道9号線	昭34.1.24	昭34.1.24	昭34.1.24	昭34.1.24
3-3-11	岐阜県道10号線	昭34.1.24	昭34.1.24	昭34.1.24	昭34.1.24
3-3-12	岐阜県道11号線	昭34.1.24	昭34.1.24	昭34.1.24	昭34.1.24
3-3-13	岐阜県道12号線	昭34.1.24	昭34.1.24	昭34.1.24	昭34.1.24
3-3-14	岐阜県道13号線	昭34.1.24	昭34.1.24	昭34.1.24	昭34.1.24
3-3-15	岐阜県道14号線	昭34.1.24	昭34.1.24	昭34.1.24	昭34.1.24
3-3-16	岐阜県道15号線	昭34.1.24	昭34.1.24	昭34.1.24	昭34.1.24
3-3-17	岐阜県道16号線	昭34.1.24	昭34.1.24	昭34.1.24	昭34.1.24
3-3-18	岐阜県道17号線	昭34.1.24	昭34.1.24	昭34.1.24	昭34.1.24
3-3-19	岐阜県道18号線	昭34.1.24	昭34.1.24	昭34.1.24	昭34.1.24



都市計画区域	昭38年7月16日建設省告示第1668号
区域区分	昭38年7月16日建設省告示第1669号
用途地域	昭38年7月16日建設省告示第1670号
都市計画公園	昭38年7月16日建設省告示第1671号
都市計画緑地	昭38年7月16日建設省告示第1672号
地区計画	昭38年7月16日建設省告示第1673号
特別用途地区	昭38年7月16日建設省告示第1674号
特別地区	昭38年7月16日建設省告示第1675号
準防火地域	昭38年7月16日建設省告示第1676号
景観地区	昭38年7月16日建設省告示第1677号
灌漑地区	昭38年7月16日建設省告示第1678号

都市計画区域	都市計画道路	都市計画公園	都市計画緑地
市街化区域	市街化調整区域	第一種低層住宅専用地域	第二種低層住宅専用地域
第三種低層住宅専用地域	第一種中高層住宅専用地域	第二種中高層住宅専用地域	第三種中高層住宅専用地域
商業地域	工業専用地域	工業地域	工業専用地域
公園緑地	公園	公園	公園
公園	公園	公園	公園
公園	公園	公園	公園
公園	公園	公園	公園
公園	公園	公園	公園
公園	公園	公園	公園
公園	公園	公園	公園

岐阜県建設部

各務原市