

# 報告 2

「チョイソコかかみがはらの利用実績」

## 報告2 「チョイソコかかみがはら」利用実績について（11/30時点）

### 1. 会員登録者数・利用者数実績

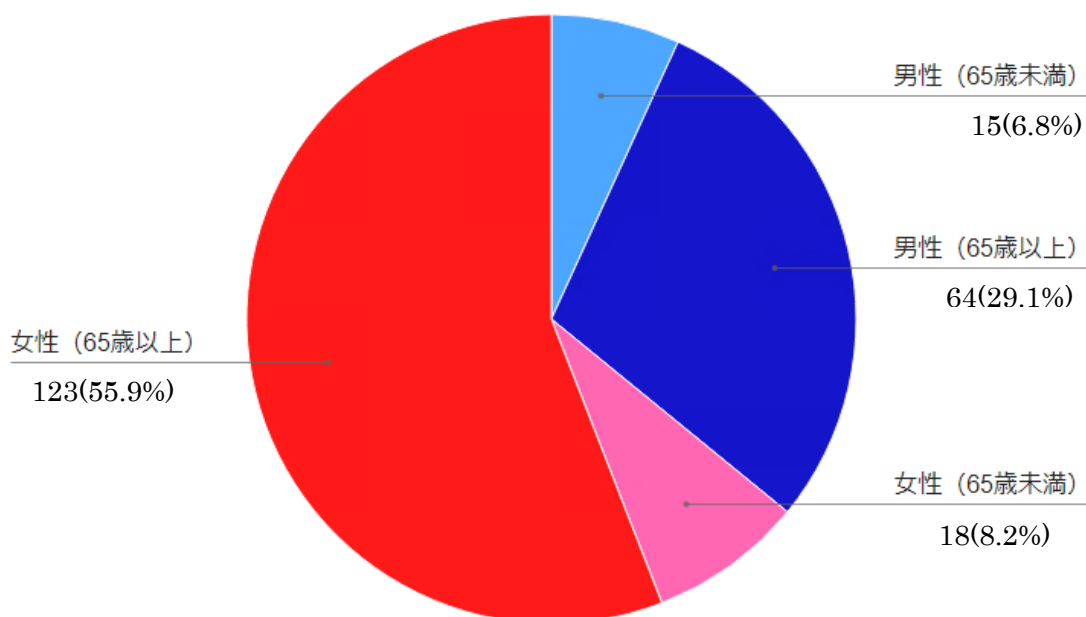
会員（「登録者数合計」）は12月末時点で220人であり、徐々に登録者数を伸ばしている。利用件数（「予約件数」）は110件/月前後となっている。

	予約件数（件）		利用人数（人）		登録者数合計（人）		アクティブ登録者数合計（人）		利用経験者数合計（人）	
	実績	前月との差分	実績	前月との差分	実績	前月との差分	実績	前月との差分	実績	前月との差分
2020年12月	116	↑+11 (110%)	27	↑+1 (104%)	220	↑+7 (103%)	220	↑+7 (103%)	45	↑+6 (115%)
2020年11月	105	↓-10 (91%)	26	↓-6 (81%)	213	↑+47 (128%)	213	↑+47 (128%)	39	↑+7 (122%)
2020年10月	115	-	32	-	166	-	166	-	32	-

### 2. 会員属性（年齢／性別）

会員は、65歳以上の女性が半数（55%）を占め、男性も含めると85%が65歳以上の高齢者となっている。

## 登録者の男女、高齢者割合

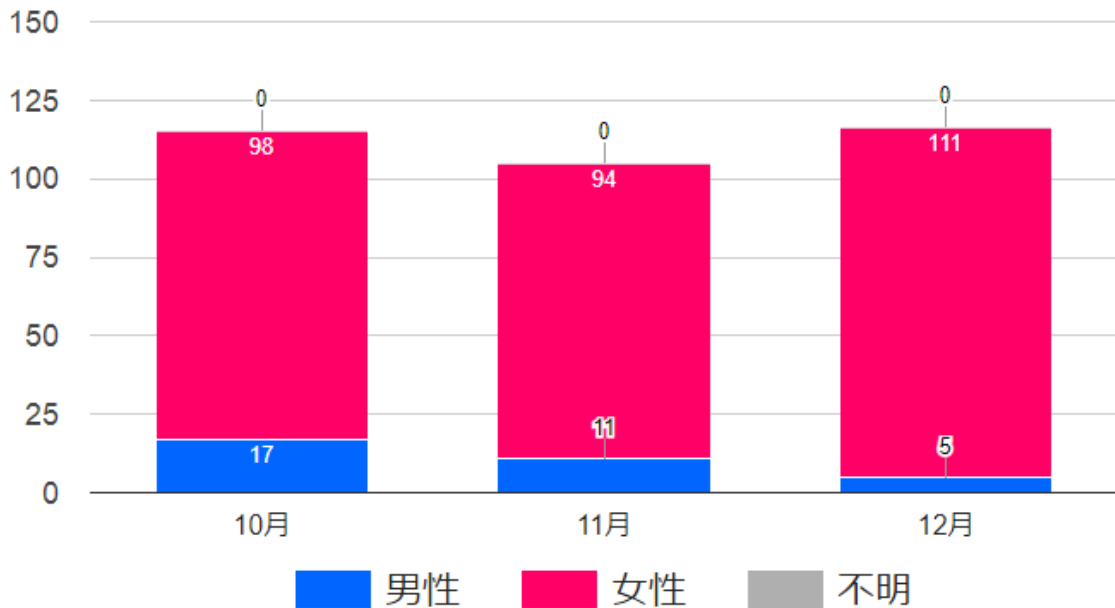


### 3. 利用実績（月・年齢・性別／登録者に対する利用者割合）

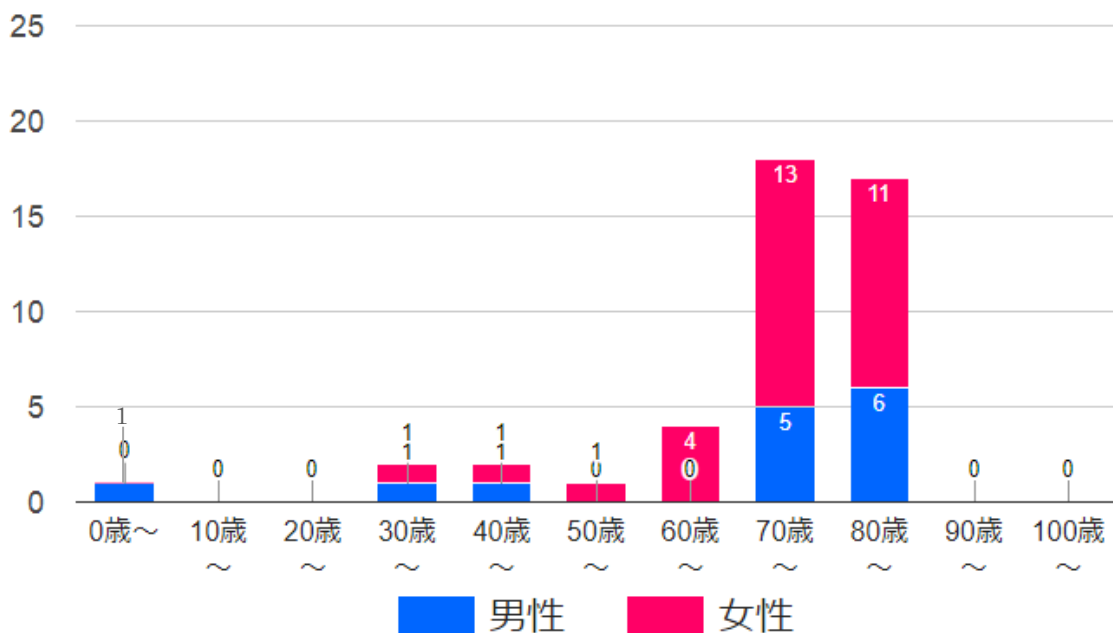
利用者の約9割が女性利用者である。年代別で見ると、70代、80代の利用が圧倒的に多く、登録者の属性と同じ傾向が見られる。

また登録者の利用割合を見ると、18～19%で推移しており、登録したが利用に至っていない会員が多いことが分かる。

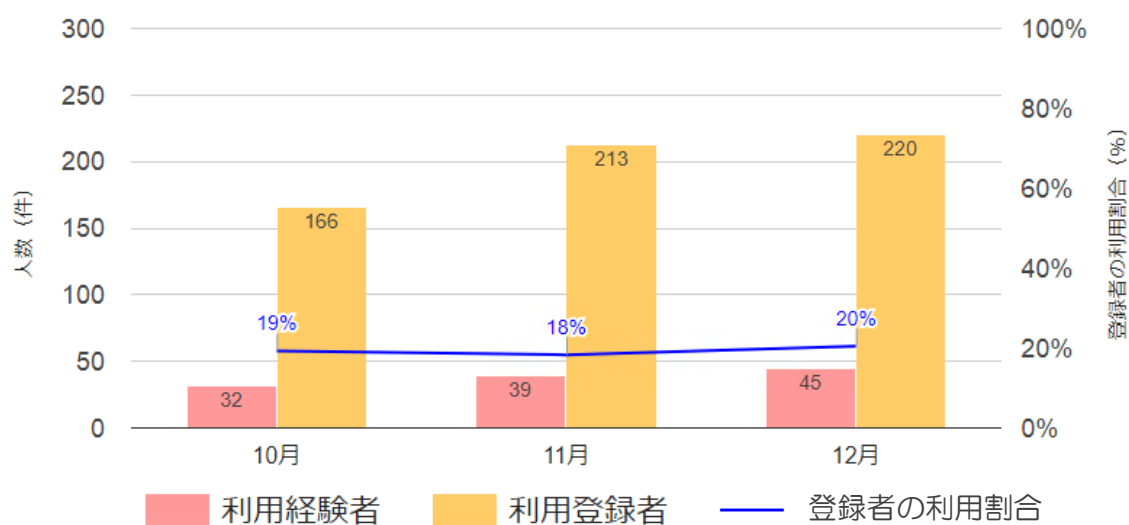
#### 月別 予約件数（男女別内訳）



#### 年代別 利用者数（男女別内訳）



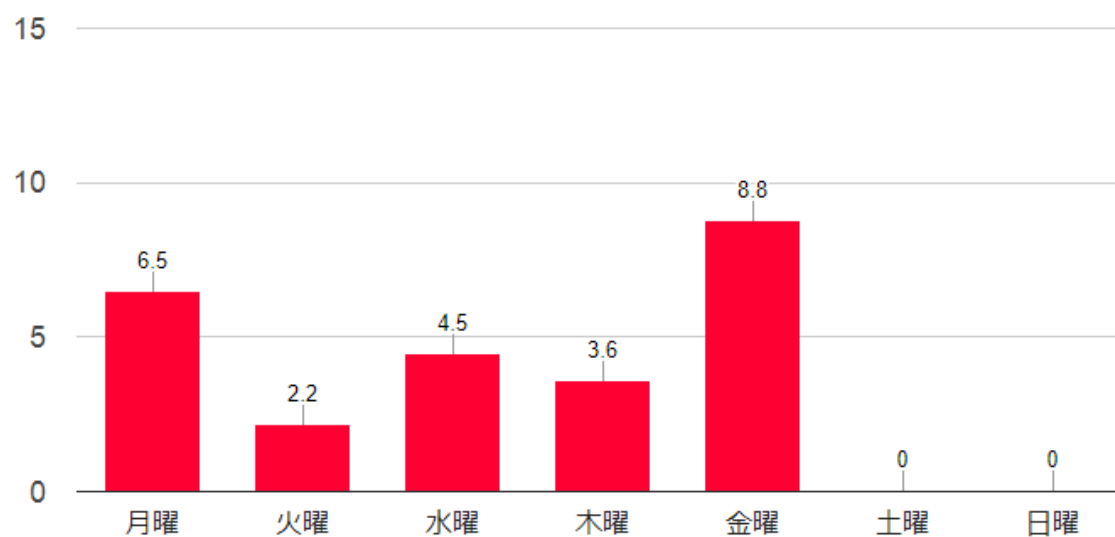
## 登録者の利用割合



## 4. 曜日別利用実績

週末をはさむ月、金曜日の利用が多く、火曜日の利用が少ない。

### 曜日別 平均予約件数

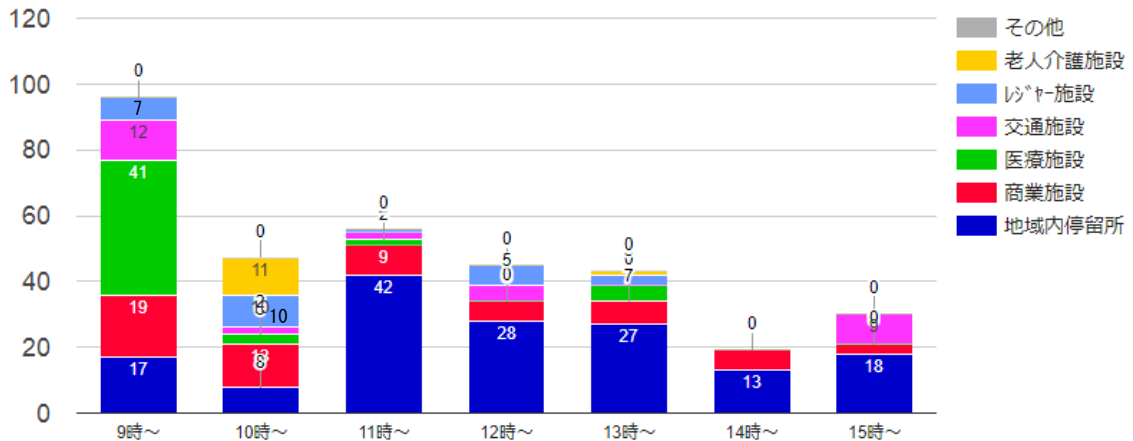


## 5. 時間帯・目的地種別利用実績

9時台の利用が多く、病院への足として利用されている。9時台の内訳を見ると、「フェニックス総合クリニック」への足として利用されることが多い。

次いで「アピタ・カーマホームセンター」降車が多く、買物利用又は、そこからふれあいバスへの乗り継ぎ利用が多いと考えられる。

### 時間帯別 降車利用回数



### 9時

	カテゴリ	乗降場名	降車利用回数 (回)
1	病院・医療施設	56_フェニックス総合クリニック	22
2	商業施設	54_アピタ・カーマホームセンター	20
3	病院・医療施設	57_健康館フェニックス	16
4	交通施設	51_JR各務ヶ原駅	13
5	地域内停留所	14_陵南福祉センター	8
6	地域内停留所	35_丸子町①	5
7	レジャー・スポーツ施設	52_市民プール	4
8	レジャー・スポーツ施設	60_恵みの湯	4
9	病院・医療施設	62_たけうち内科	3
10	地域内停留所	7_各務野高校北	2
11	地域内停留所	18_朝日南公園	1
12	地域内停留所	31_ヤマハル果樹園前	1
13	老人介護施設	55_ジョイフル各務原	1