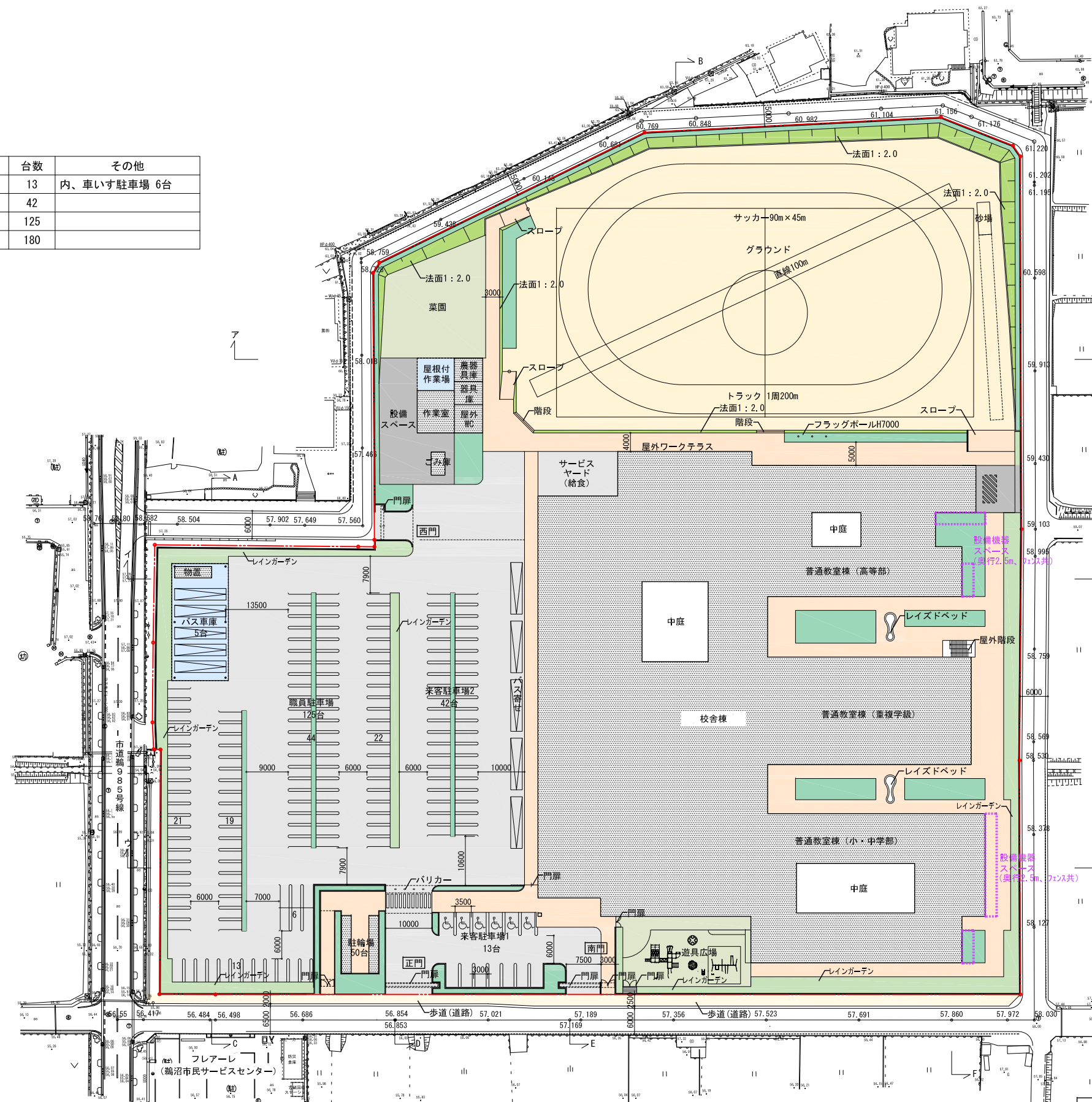


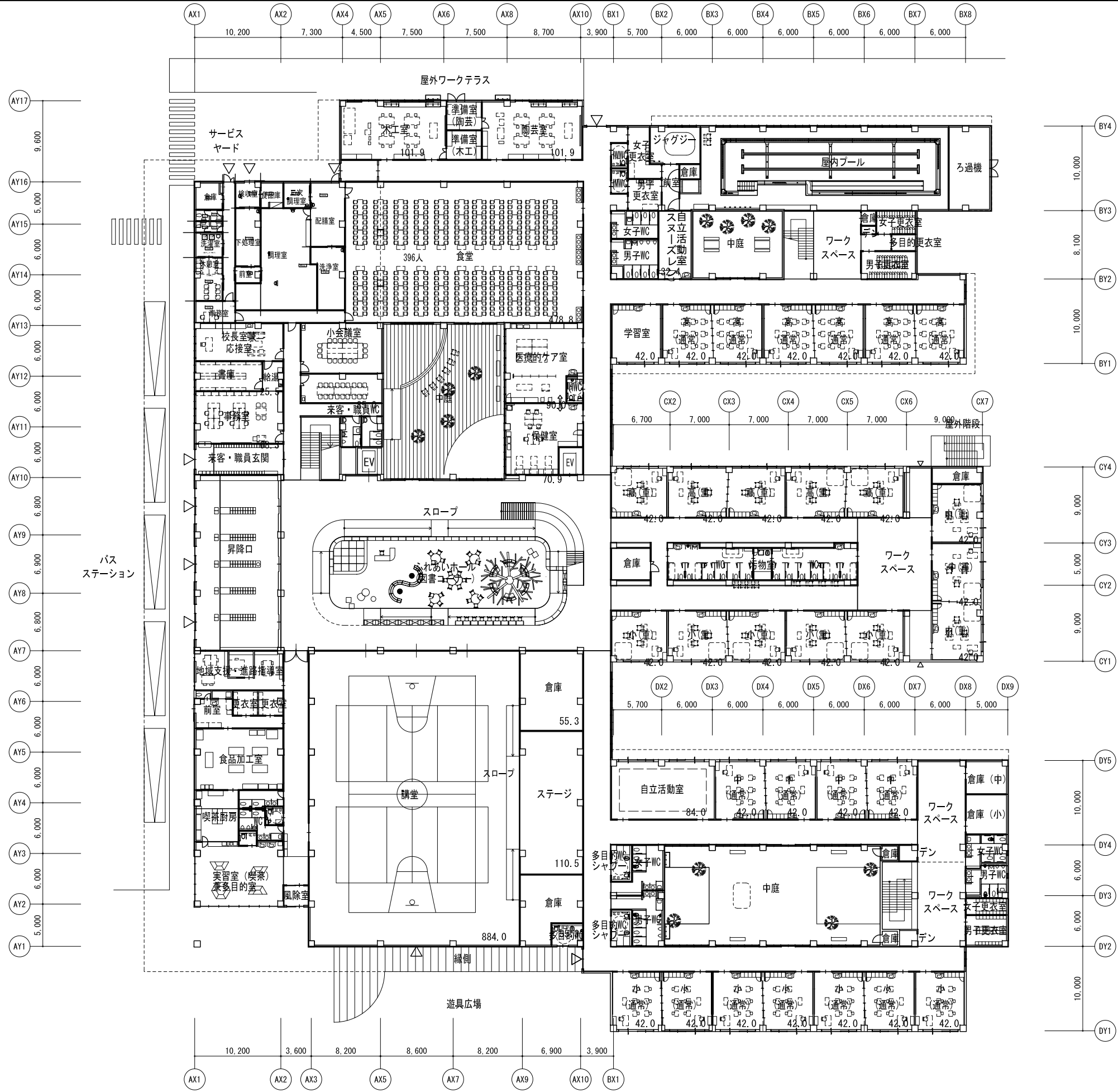
■駐車台数

種別	台数	その他
来客用駐車場1	13	内、車いす駐車場 6台
来客用駐車場2	42	
職員駐車場	125	
合計	180	



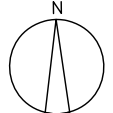
- 凡例
- グラウンド舗装
 - アスファルト舗装
 - コンクリート舗装
 - コンクリート舗装+塗床
 - 敷地内歩道
 - 遊具広場・菜園
 - 緑地 斜面部
 - 緑地 レインガーデン
 - 緑地 一般部
 - 敷地外歩道 (道路部分)

配置図 (レベル・舗装)



1階延べ面積	7,657㎡
2階延べ面積	5,353㎡
延べ面積合計	13,010㎡

1階平面図 S:1/500

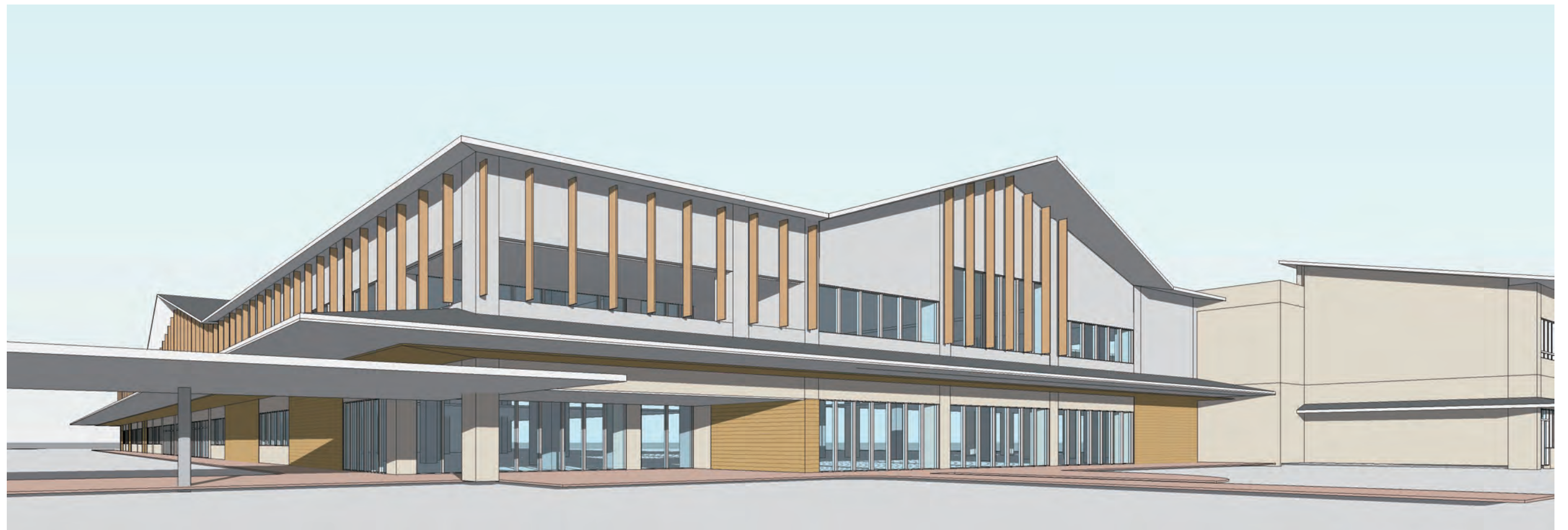




南西から見た鳥瞰イメージ



南西から建物を望む



南から建物を望む



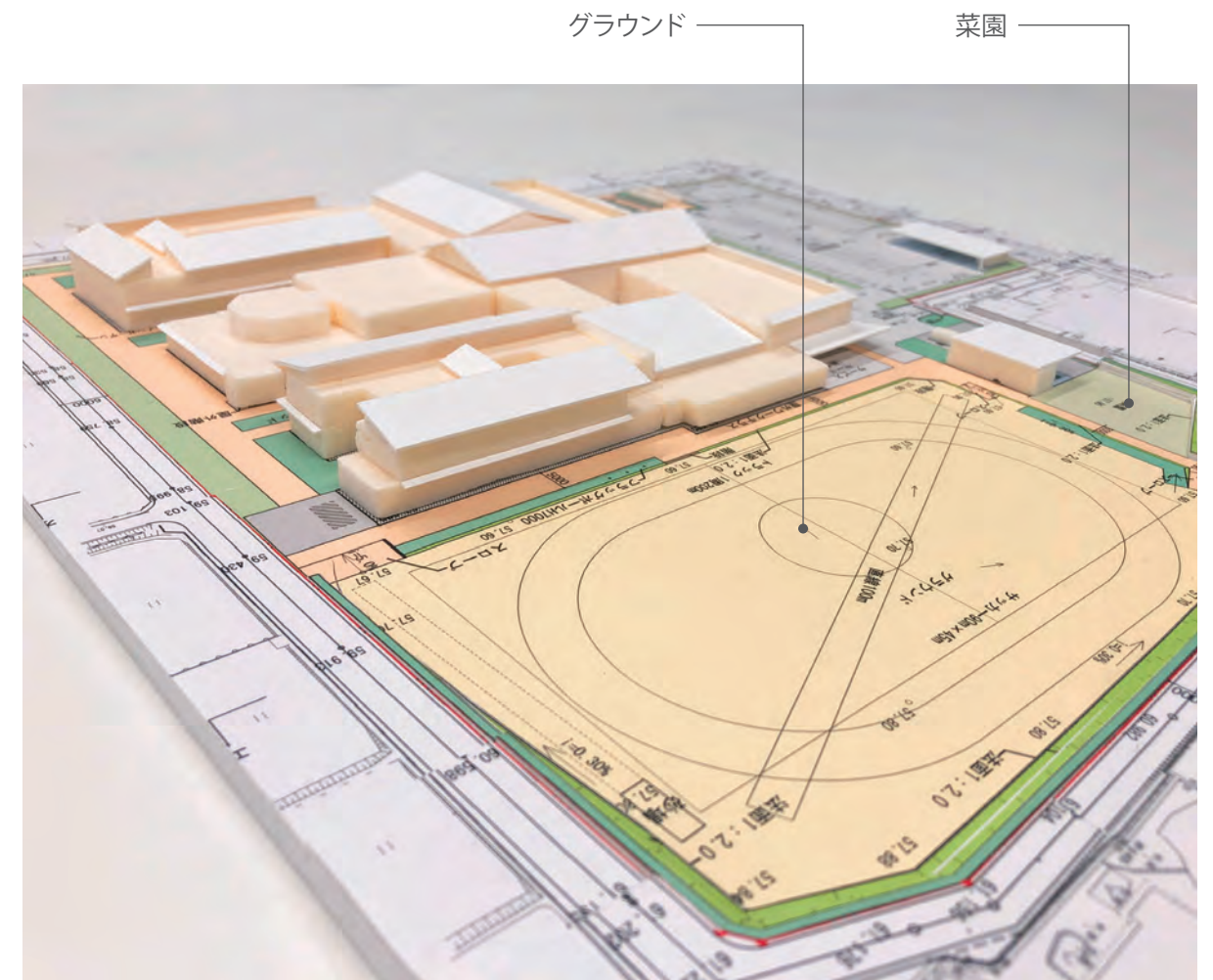
北から建物を望む



東から建物を望む



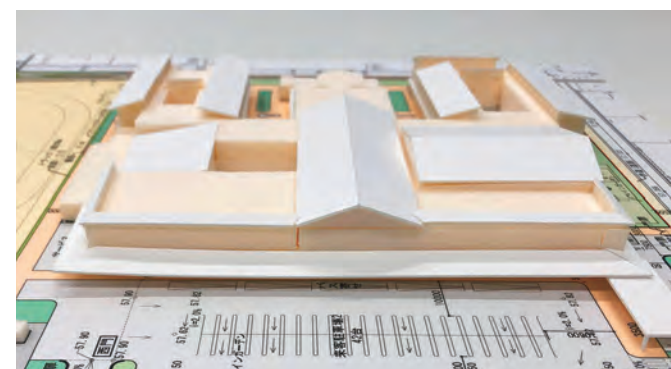
南西から敷地全体を望む



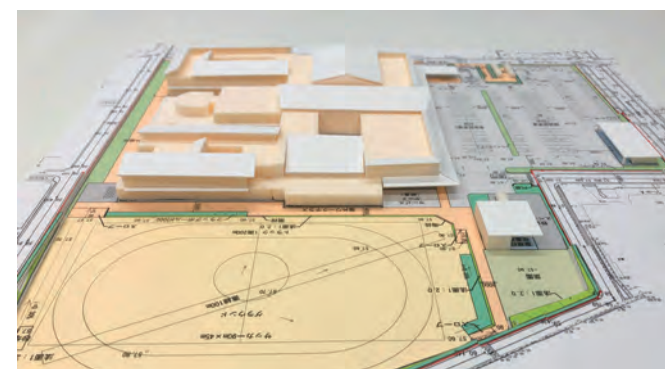
北東から敷地全体を望む



南から体育館・地域開放エリアを望む



西から昇降口を望む



北からグラウンドを望む



東から教室棟を望む