

那加地区

- アストロデンタルクリニック・アストロキッズ
那加萱場町 ☎389-0099
- くおん歯科医院
那加野畑町 ☎380-3515
- 杉本歯科
那加前洞新町 ☎382-2827
- いわた歯科医院
那加土山町 ☎389-1808
- ごとう歯科
那加信長町 ☎389-0282
- たなはし歯科医院
那加日新町 ☎382-9790
- うの歯科
那加本町 ☎382-0753
- こばファミリー歯科クリニック
那加緑町 ☎389-0118
- どうげ歯科
那加浜見町 ☎389-6288
- 恩田歯科
尾崎北町 ☎389-0053
- こんのでんたるVILLAGE
那加門前町 ☎382-3100
- 那加デンタルクリニック
那加野畑町 ☎389-3651
- 加藤歯科医院
那加東那加町 ☎382-0650
- 坂井歯科医院
那加西市場町 ☎382-0007
- ひまわり矯正・小児歯科
那加住吉町 ☎382-9955

稲羽地区

- 赤坂歯科
三井町 ☎382-8777
- 苅谷歯科医院
小佐野町 ☎382-0279
- 横山歯科医院
成清町 ☎382-0366
- 桜桃歯科
上戸町 ☎371-8855

川島地区

- 内田歯科医院
川島松原町 ☎89-6581
- 川島歯科医院
川島河田町 ☎89-3090
- 小島歯科医院
川島松倉町 ☎89-3881

鵜沼地区

- あさひ歯科クリニック
鵜沼朝日町 ☎384-0418
- 北山歯科医院
鵜沼西町 ☎384-4180
- 恒川歯科医院
鵜沼古市場町 ☎384-6785
- 足立歯科医院
各務おがせ町 ☎385-1655
- ごしま歯科
鵜沼各務原町 ☎370-0080
- 歯のクリニックZERO
鵜沼各務原町 ☎322-3610
- いまお歯科クリニック
各務おがせ町 ☎379-6555
- 小林歯科医院
鵜沼東町 ☎370-3800
- ふかざわ歯科
鵜沼西町 ☎379-0321
- おおぞのデンタルクリニック
鵜沼南町 ☎216-7515
- 五明歯科クリニック
鵜沼大伊木町 ☎260-4618
- みどり坂総合歯科クリニック
鵜沼東町 ☎384-8148
- 大野歯科クリニック
鵜沼東町 ☎384-8855
- しらき歯科医院
鵜沼各務原町 ☎370-1001
- ムトウ歯科医院
鵜沼山崎町 ☎370-0877

蘇原地区

- いずみ歯科医院
蘇原沢上町 ☎371-9500
- こなか歯科クリニック
蘇原花園町 ☎380-7171
- 堀田歯科
蘇原瑞穂町 ☎383-4125
- いちょう通り歯科 こども歯科
蘇原瑞雲町 ☎383-8030
- 笹本歯科医院
蘇原柿沢町 ☎382-1432
- まつもとデンタルクリニック
蘇原青雲町 ☎380-6480
- おおはし歯科クリニック
蘇原野口町 ☎383-8317
- なお歯科クリニック
蘇原三柿野町 ☎201-7510
- みずの歯科
蘇原吉野町 ☎383-8118
- かねみつ歯科
蘇原瑞穂町 ☎383-8364
- 永田歯科クリニック
蘇原東島町 ☎371-0800
- よこやま歯科クリニック
蘇原持田町 ☎389-0890
- グリーン歯科医院
蘇原栄町 ☎383-2515
- 中西歯科
蘇原新生町 ☎371-2455
- わかば歯科クリニック
蘇原青雲町 ☎216-6480



指定歯科医療機関

<https://www.city.kakamigahara.lg.jp/life/bousai/1001147/1001158.html>



受けよう！ 歯周病検診

しっかり食べて、
しっかり笑う毎日のために。



対象者 20～70歳(20歳から5年ごと)の方

自己負担金 300円

実施期間 令和8年6月1日～令和9年2月28日



歯周病検診
各務原市
公式ウェブサイト

各務原市・各務原市歯科医師会

歯周病とは？



ズバリ！生活習慣病です！

歯周病って、他人事だと思いませんか？



生活習慣を見直すことで、歯周病も予防し健康な体をつくれます。



歯周病検診の概要

費用 300円

5,000円相当の検診が、**300円で受けられます。**

検診内容 問診、口腔内診査

持ち物 健康保険の資格情報が確認できるもの(マイナ保険証等)、費用、健康手帳(お持ちの方)



受診方法 指定歯科医療機関に予約

- 注意事項
- 職場などで、歯周病検診を受けることができる方、妊娠中の方、歯周病で治療中の方は対象外です。
 - 生活保護世帯の方は費用が無料になります。受診前に右記二次元コードから申請手続きを行ってください。



問い合わせ先 各務原市健康づくり推進課 : ☎ 058-383-1115

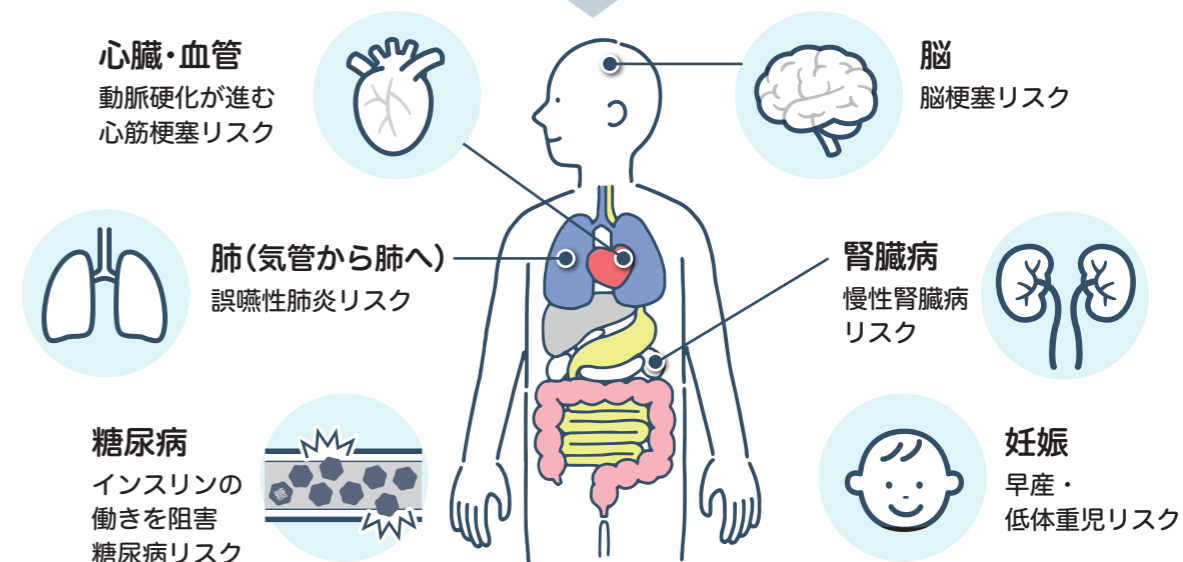


お口→全身へ広がる炎症

- お口(歯周病)
- 歯ぐきの炎症・出血
 - 細菌(歯周病菌)増加



細菌が血管に入り込む



Q1 昭和55年10月生まれの45歳です。私は対象ですか？

A はい、対象です。各務原市に住民登録があり、令和8年3月31日時点で20・25・30・35・40・45・50・55・60・65・70歳の方が対象です。対象の方へは令和8年6月頃にはがきを送付しています。

Q2 痛みや自覚症状がないけど受けた方がいいの？

A はい。歯周病の初期はほとんど症状がなく、気づかないうちに進行します。異常がなくても“安心を得るため”に検診を受けることをおすすめします。

Q3 検診では何をしますの？

A 問診のほか、歯や歯ぐきの状態、歯石の有無、かみ合わせ、あごの動き、お口の中の粘膜などを確認します。
※検診のみで、治療は含まれません。

Q4 どんな人が歯周病になりやすい？

A 喫煙者、糖尿病の方、ストレスの多い生活の方、お口の清掃が不十分な方などはリスクが高まります。
40歳以降は特に注意が必要です。