

消防情勢

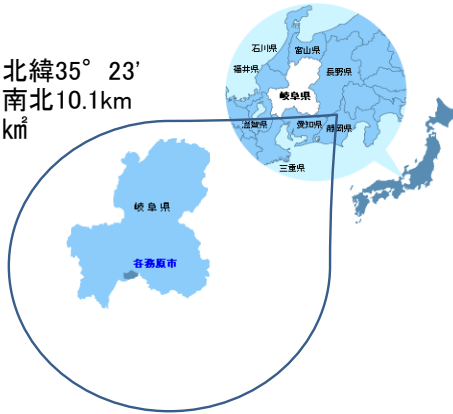


消防情勢

各務原市勢

概況

位置 東経136° 51' 北緯35° 23'
 広域 東西15.5km 南北10.1km
 面積 87.81 km²



人口・世帯数

(令和3年1月1日現在)

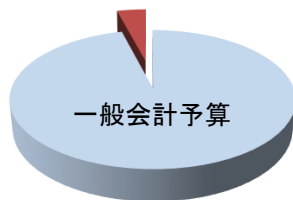
男	72,751
女	74,210
計	146,961
世帯数	60,836



市制施行年月日	昭和38年4月1日
消防本部設置年月日	昭和40年3月1日
消防署設置年月日	昭和40年3月1日
東・西部方面消防署設置年月日	昭和44年4月1日
東部方面消防署北分署設置年月日	昭和51年4月1日
西部方面消防署南出張所設置年月日	昭和55年4月1日
東部方面消防署みどり坂出張所設置年月日	昭和60年3月1日
西部方面消防署尾崎出張所設置年月日	昭和61年4月1日
西部方面消防署川島分署設置年月日	平成17年4月1日


市一般予算と消防予算との比較


令和2年度一般会計予算額	48,880,000 千円
消防費	2,051,478 千円

消防費 5.2%



 人口一人当たりの消防費	13,959 円
 一世帯あたりの消防費	33,721 円

消防ポンプ自動車1台当たり		
面積	5.85km ²	
人口	9797.4人	

 人口1,000人あたりの消防職団員数	6.2人
--	------

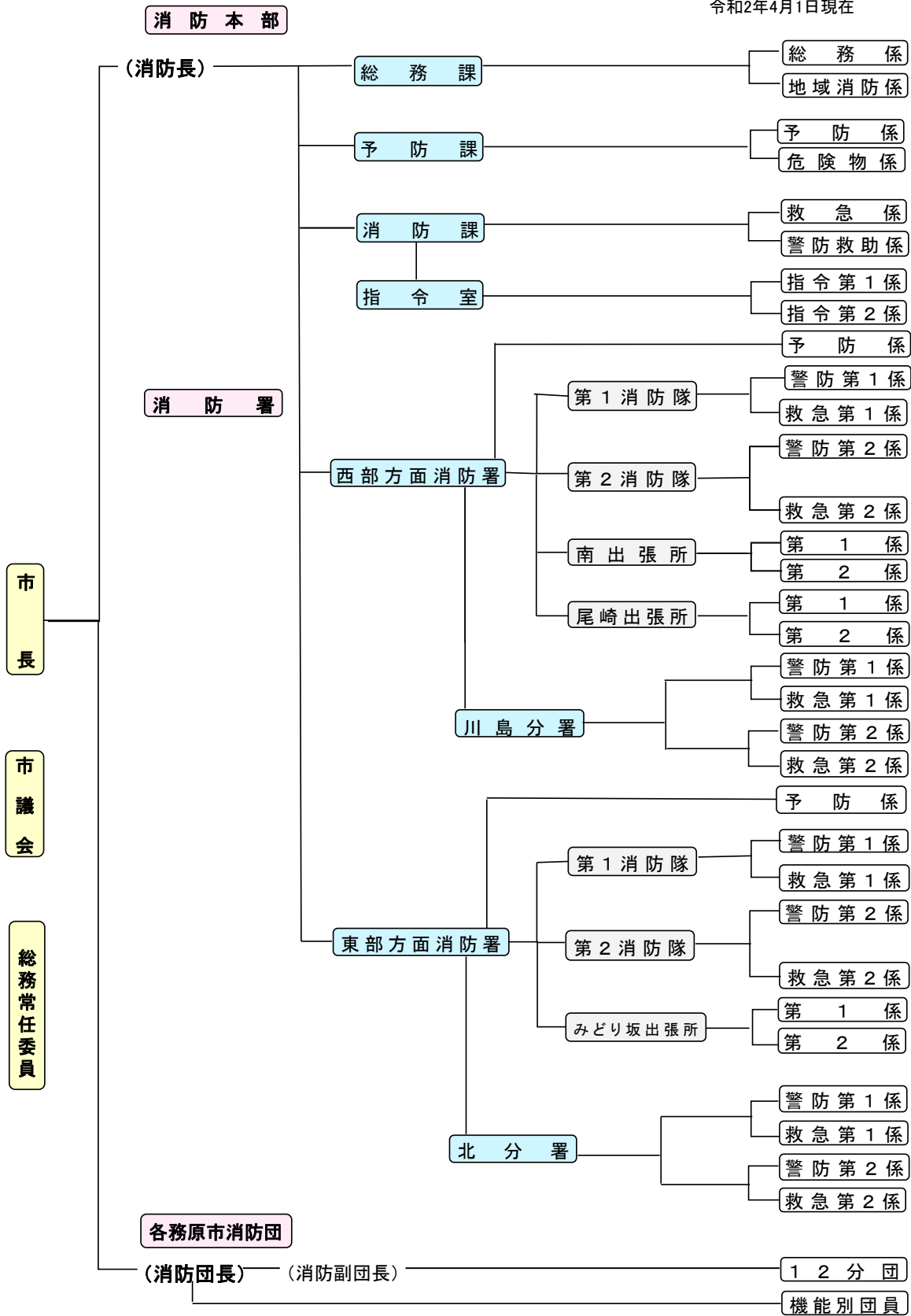
消防予算の概要

(単位:千円)

目		1.常備消防費	2.非常備消防費	3.水防費	4.災害対策費	計
節						
1	報酬	13,871	27,443		481	41,795
2	給料	662,854				662,854
3	職員手当等	606,849				606,849
4	共済費	222,673	18,229			240,902
5	災害補償費		105			105
7	賃金					0
8	報償費	22	18,061		45	18,128
9	旅費	2,022	20,036		226	22,284
10	交際費	60				60
11	需用費	62,357	14,490		15,054	91,901
12	役務費	20,497	5,304		2,860	28,661
13	委託料	51,604	5,122		39,508	96,234
14	使用料及び賃借料	8,047	111		573	8,731
15	工事請負費	33,000	22,211		282,044	337,255
16	原材料費	387	11			398
17	公益財産購入費					0
18	備品購入費	100,298	22,065		4,332	126,695
19	負担金、補助 及び交付金	54,371	3,162	4,471		62,004
20	扶助費					0
22	補償補填 及び賠償金					0
24	投資及び 出資金					0
27	公課費	1,469	1,054			2,523
合計		1,840,381	157,404	4,471	345,123	2,347,379

消防機構図

令和2年4月1日現在



消 防 現 勢

(令和2年4月1日現在)

区 分	所 在 地	人 員								
		計	消 防 監	消 防 司 令 長	消 防 司 令	消 防 司 令 補	消 防 士 長	消 防 副 士 長	消 防 士	事 務 員
計		177	1	5	39	39	36	38	19	0
消 防 本 部	那加桜町 1丁目69番地	1	1							
総 務 課		9		1	2	4	1	1		
予 防 課		8		1	2	1	3	1		
消 防 課		18		1	7	3	6	1		
西 部 方 面 消 防 署		51		1	8	8	10	16	8	
川 島 分 署	川島河田町1029番地47	13			3	5	1	1	3	
尾 崎 出 張 所	尾崎西町1丁目7番地2	8			1	3	1	2	1	
南 出 張 所	前渡北町1丁目4番地	8			1	2	2	2	1	
東 部 方 面 消 防 署	鵜沼羽場町1丁目181番地	38		1	9	7	8	11	2	
北 分 署	蘇原東門町3丁目49番地1	15			5	3	2	1	4	
み ど り 坂 出 張 所	鵜沼東町7丁目65番地	8			1	3	2	2		

消防吏員諸手当支給状況

(単位:円)

区分	火災出動手当	救急出動手当	救助出動手当	消防手当	通信勤務手当
支給額	隊員 1回 520円 機関員 1回 700円	救急救命士 1回 700円 その他の隊員 1回 330円 機関員 1回 500円	隊員 1回 520円 機関員 1回 700円	隔日勤務者 1,000円	指令業務従事者 1当務300円

在職年数別消防吏員数

(令和2年4月1日現在)

階級別 勤続年数	消 防 監	消 防 司 令 長	消 防 司 令	消 防 司 令 補	消 防 士 長	消 防 副 士 長	消 防 士	計
	平均在職年数	36.0	37.2	32.3	20.4	13.0	5.8	2.0
計	1	5	39	39	37	37	19	177
1年未満							4	4
1年以上							3	3
2年以上						1	4	5
3年以上						4	5	9
4年以上						4	3	7
5年以上						8		8
6年以上					1	8		9
7年以上					4	6		10
8年以上				1	4	2		7
9年以上					4	3		7
10年以上				1	3	1		5
11年以上					3			3
12年以上					2			2
13年以上				2	5			7
14年以上				2	3			5
15年以上				2	3			5
16年以上				2	1			3
17年以上				4	1			5
18年以上								0
19年以上				1				1
20年以上				3				3
21年以上								0
22年以上				3				3
23年以上			1					1
24年以上			2	1				3
25年以上			1	4				5
26年以上			2	1				3
27年以上			3	3				6
28年以上			3	2				5
29年以上		1	2	3				6
30年以上			5					5
31年以上								0
32年以上			2	1				3
33年以上								0
34年以上								0
35年以上		1	4		1			6
36年以上	1		3		1			5
37年以上			5		1			6
38年以上								0
39年以上								0
40年以上		1	3					4
41年以上		2	3	1				6
42年以上				1				1
43年以上				1				1

年齢別消防吏員数

(令和2年4月1日現在)

階級別 満年齢	消 防 監	消 防 司 令 長	消 防 司 令	消 防 司 令 補	消 防 士 長	消 防 副 士 長	消 防 士	計
平均年齢	58.0	56.6	50.3	41.9	35.7	27.2	22.7	37.8
計	1	5	39	39	37	37	19	177
18歳								0
19歳								0
20歳							3	3
21歳							5	5
22歳							1	1
23歳						2	3	5
24歳						2	5	7
25歳						6	1	7
26歳						5		5
27歳						8		8
28歳					1	9		10
29歳					1	1		2
30歳					2	2		4
31歳					3		1	4
32歳					6			6
33歳					5			5
34歳				1	4			5
35歳				3	3			6
36歳				3	2	1		6
37歳				2	2			4
38歳				2	3	1		6
39歳				2	1			3
40歳				5	1			6
41歳								0
42歳				3				3
43歳			1	2				3
44歳			1	1				2
45歳			4	2				6
46歳			5	2				7
47歳			2	1				3
48歳			2	1				3
49歳			1	1				2
50歳			1	2				3
51歳			3					3
52歳			1	1				2
53歳		1		1				2
54歳		1		1				2
55歳			3					3
56歳			3					3
57歳			4		2			6
58歳	1	1	3					5
59歳		2	4					6
60歳				2	1			3
61歳				1				1
62歳								0
62歳			1					1

消防ポンプ自動車等現有台数

令和2年12月31日現在

消 防 本 部																				
所区	合	自	自	救	救	自	救	は	自	指	小	水	資	支	災	緊	小	査	連	小
属分	計	水	消	急	急	化	助	し	屈	揮	計	小	機	援	害	急	計	察	絡	計
		槽	防	自	自	学	工	ご	折			型	材	車	支	査		車	車	
		付	動	動	動	消	作	付	は			力	搬	車	援	察		車	車	
		消	ポン	車	車	防	車	消	し			消	送	車	車	車		車	車	
		防	ポン	車	車	防	車	防	し			防	車	車	車	車		車	車	
		ポン	ポン	車	車	ポン	車	ポン	し			ポン	車	車	車	車		車	車	
		車	車	車	車	車	車	車	し			付	車	車	車	車		車	車	
本部	7					1					1				3		3		3	3
西部署	9	1	1	1		1	1	1		1	7	1					1	1		1
川島分署	6	1	1	1							3		1	1		1	3			0
尾崎出張所	3	1		1							2						0	1		1
南出張所	3	1		1							2						0	1		1
東部署	10	1	1	1		1	1		1	1	7		1			2	3			0
北分署	4	1	1	1							3					1	1			0
みどり坂出張所	3	1		1							2						0	1		1
合計	45	7	4	7	1	2	2	1	1	2	27	1	2	1	3	4	11	4	3	7

消 防 団								
区	合	自	水	その	小	小	小	小
分	計	消	槽	他の	計	型	他の	計
		防	付	積		力	消	
		動	自	載		消	防	
		ポン	動	車		防	自	
		ン	車	防		防	動	
		車	車	車		車	車	
合計	113	5	0	54	59	54	0	54

車輛一覽表(1)

令和2年12月31日現在

	車輛番号	車輛種別	車輛 メーカー	登 録 年月日	無線	経過 年数	ポンプ 会社名	ポンプ 級 別	ポンプ 型 式	備 考
消 防 本 部	岐阜 800 せ 8828	災 害 支 援 車	トヨタ	H28.1.22	10w	4 年				ハイエース
	岐阜 800 そ 953	災 害 支 援 車	トヨタ	H25.5.27	10w	7 年				ブラド
	岐阜 800 さ 1163	指 揮 支 援 車	日 産	H30.3.1	10w	2 年				エクストレイル
	岐阜 800 す 8078	救急自動車【非常用】 (高 規 格)	トヨタ	H19.3.14	10w	13 年				ハイエース
	岐阜 502 も 1828	連 絡 車	トヨタ	H24.10.2	10w	8 年				カローラ
	岐阜 480 す 2785	査 察 車	スズキ	H23.8.22	10w	9 年				エブリイ
	岐阜 400 も 5971	連 絡 車	トヨタ	H30.10.11	10w	2 年				プロボックス
	岐阜 800 せ 3451	災 害 支 援 車	日 産	H23.3.23	10w	9 年				パネット
西 部 方 面 消 防 署	岐阜 830 ひ 1001	水槽付消防ポンプ 自 動 車	日 野	H28.11.7	10w	4 年	モリタ	A-2	ポリユート	タンク容量 2,000L CAFS付
	岐阜 830 ち 1002	消防ポンプ自動車	日 野	H27.3.24	10w	5 年	モリタ	A-2	ポリユート	タンク容量 600L CAFS付
	岐阜 830 せ 1031	はしご付消防自動車	日 野	H26.12.16	10w	6 年				45m級梯子
	岐阜 800 は 1611	化学消防ポンプ 自 動 車	日 野	H20.12.16	10w	12 年	日本機械	A-2	タービン	薬500L タンク容量1,500L
	岐阜 800 は 1960	小型動力消防ポンプ 付 水 槽 車	日 野	H24.3.16	10w	8 年	トーハツ	B-2	タービン	水槽10t
	岐阜 830 す 1041	救 助 工 作 車	日 野	H30.12.17	10w	2 年				II 型
	岐阜 800 そ 794	高規格救急自動車	トヨタ	H29.10.25	10w	3 年				ハイエース
川 島 分 署	岐阜 800 せ 1816	指 揮 車	トヨタ	H21.10.28	10w	11 年				ハイエース
	岐阜 480 け 4191	査 察 車	スズキ	H21.8.18	10w	11 年				エブリイ
	各務原市 た 738	査察原付二輪車	ホンダ	H5.5.10		27 年				二輪車
	岐阜 800 す 7677	水槽付消防ポンプ 自 動 車	日 野	H18.12.18	10w	14 年	日本機械	A-2	タービン	タンク容量 1,500L
	岐阜 830 す 7002	消防ポンプ自動車	日 野	H29.10.2	10w	3 年	モリタ	A-2	ポリユート	
	岐阜 800 せ 6571	高規格救急自動車	トヨタ	H26.1.21	10w	6 年				ハイエース
分 署	岐阜 800 せ 4870	資 機 材 搬 送 車	日 野	H24.6.22	10w	8 年				4WD
	岐阜 880 あ 1508	緊 急 査 察 車	スズキ	H27.1.28	10w	5 年				エブリイ
	岐阜 88 る 5879	支 援 車	三 菱	H5.3.1		27 年				4WDパジェロ
各務原市 め 628	査察原付二輪車	ホンダ	H18.5.26		14 年				二輪車	

車輛一覽表(2)

	車輛番号	車輛種別	車輛メーカー	登録年月日	無線	経過年数	ポンプ会社名	ポンプ級別	ポンプ型式	備考
南 出 張 所	岐阜 830 す 4001	水槽付消防ポンプ自動車	日野	H27.12.14	10w	5年	モリタ	A-2	ポリユート	1,500Lタンク容量CAFS付
	岐阜 800 せ 2398	高規格救急自動車	トヨタ	H22.3.23	10w	10年				ハイエース
	岐阜 480 す 2786	査察車	スズキ	H23.8.22	10w	9年				エブリイ
	各務原市 た 782	査察原付二輪車	ホンダ	H6.7.7		26年				二輪車
尾 崎 出 張 所	岐阜 800 さ 2504	水槽付消防ポンプ自動車	日野	H12.1.28	10w	20年	日本機械	A-2	タービン	1,500Lタンク容量
	岐阜 800 す 9265	高規格救急自動車	トヨタ	H19.12.11	10w	13年				ハイエース
	岐阜 480 き 4785	査察車	マツダ	H20.5.16	10w	12年				エブリイ
	各務原市 た 696	査察原付二輪車	ホンダ	H4.5.21		28年				二輪車
東 部 方 面 消 防 署	岐阜 800 は 1318	水槽付消防ポンプ自動車	日野	H18.12.18	10w	14年	日本機械	A-2	タービン	タンク容量2,000L
	岐阜 830 な 2002	消防ポンプ自動車	日野	H28.2.10	10w	4年	モリタ	A-2	ポリユート	タンク容量600L CAFS付
	岐阜 88 ひ 2234	屈折はしご付消防ポンプ自動車	日野	H11.3.5	10w	21年	日本機械	A-2	タービン	20m級梯子
	岐阜 831 つ 119	化学消防ポンプ自動車	日野	H15.2.12	10w	17年	日本機械	A-1	タービン	薬500L タンク容量1,300L
	岐阜 830 な 41	救助工作車	日野	H25.1.21	10w	7年				II型
	岐阜 800 せ 4184	高規格救急自動車	トヨタ	H23.11.16	10w	9年				ハイエース
	岐阜 830 ほ 911	資機材搬送車	日野	H26.3.17	10w	6年				クレーン付
	岐阜 880 あ 1507	緊急査察車	スズキ	H27.1.28	10w	5年				エブリイ
	岐阜 880 あ 1813	緊急査察車	スズキ	H29.1.16	10w	3年				エブリイ
	各務原市 た 737	査察原付二輪車	ホンダ	H5.5.10		27年				二輪車
北 分 署	岐阜 830 た 3001	水槽付消防ポンプ自動車	日野	R1.12.25	10w	1年	モリタ	A-2	ポリユート	タンク容量1,500L CAFS付
	岐阜 800 そ 3002	消防ポンプ自動車	日野	R2.3.19	10w	0年	モリタ	A-2	ポリユート	
	岐阜 800 せ 6555	高規格救急自動車	トヨタ	H26.1.15	10w	6年				ハイエース
	岐阜 880 あ 1918	緊急査察車	スズキ	H29.10.20	10w	3年				エブリイ
	各務原市 た 695	査察原付二輪車	ホンダ	H4.5.19		28年				二輪車
み ど り 坂 出 張 所	岐阜 831 た 119	水槽付消防ポンプ自動車	日野	H15.1.24	10w	17年	日本ドライケミカル	A-2	タービン	タンク容量1,500L
	岐阜 800 せ 9735	高規格救急自動車	トヨタ	H28.11.29	10w	4年				ハイエース
	岐阜 480 き 4786	査察車	マツダ	H20.5.16	10w	12年				エブリイ
	各務原市 た 551	査察原付二輪車	ホンダ	H2.5.30		30年				二輪車

救助資機材一覧表

分類	資機材名	総数	消防方面署	川島分署	出尾張所	南出張所	消防方面署	北分署	みどり出張所
一般救助器具	かぎ付梯子	8	3	0	1	1	3	0	0
	三連梯子	13	3	2	1	1	4	2	0
	金属折りたたみ梯子	2	0	0	1	0	0	1	0
	空気式救助マット	4	1	0	0	0	1	1	1
	救命索発射銃	4	1	1	0	0	1	1	0
	サバイバースリング	3	1	0	0	0	1	1	0
	救助用縛帯	16	4	2	2	2	4	2	0
	平坦架	5	1	0	1	0	3	0	0
重量物排除器具	油圧ジャッキ	8	1	0	1	0	5	1	0
	油圧スプレッダー	5	2	0	0	0	2	1	0
	可搬ウインチ	8	1	1	1	1	2	2	0
	マンホール救助器具	2	1	0	0	0	1	0	0
	救助用簡易起重機	3	0	0	0	0	0	3	0
	マット型空気ジャッキ	3	1	0	0	0	1	1	0
	大型スプレッダー	2	1	0	0	0	0	1	0
切断用器具	油圧切断機	2	1	0	0	0	1	0	0
	エンジンカッター	12	2	1	2	1	2	3	1
	ガス溶断器	6	0	0	0	2	3	1	0
	チェーンソー	11	2	1	2	1	2	2	1
	鉄線カッター	14	1	1	2	0	6	1	3
	空気鋸	4	1	0	0	0	2	1	0
	大型油圧切断機	2	1	0	0	0	1	0	0
	空気切断機	5	1	1	0	0	2	1	0
	コンクリート・鉄筋切断用チェーンソー	0	0	0	0	0	0	0	0
破壊用器具	ハンマー(大)	8	1	0	1	1	2	2	1
	ハンマー(小)	5	2	0	0	1	1	1	0
	携帯用コンクリート破壊器具	2	1	0	0	0	0	0	1
	削岩機	3	2	0	0	0	1	0	0
	ハンマードリル	3	1	0	0	0	2	0	0
測定器具	生物剤検知器	0	0	0	0	0	0	0	0
	有毒ガス検知器	13	4	1	0	0	7	1	0
	酸素濃度測定器	13	4	1	0	0	7	1	0
	可燃性ガス検知器	13	4	1	0	0	7	1	0
	放射線測定器	13	8	0	0	0	5	0	0

呼吸保護器具	空気呼吸器	84	21	8	4	7	20	20	4
	酸素呼吸器	2	0	0	0	0	0	2	0
	簡易呼吸器	1	0	0	0	0	1	0	0
	送排風機	11	3	1	2	1	3	1	0
隊員保護用器具	耐熱服	14	4	0	0	2	5	2	1
	放射線防護服	6	2	0	0	0	4	0	0
	防毒衣	4	0	0	0	0	4	0	0
	耐電衣	9	5	1	0	0	3	0	0
	耐電ズボン	9	5	1	0	0	3	0	0
	耐電手袋	31	12	4	0	3	10	2	0
	耐電長靴	15	6	1	0	3	3	2	0
水難救助器具	潜水器具一式	13	0	0	0	0	13	0	0
	救命胴衣	72	11	9	4	13	26	6	3
	救命ボート	3	0	1	0	1	1	0	0
	船外機	3	0	1	0	1	1	0	0
検索器具	簡易画像検索機(ファイバースコープ)	1	1	0	0	0	0	0	0
	簡易画像検索機(カメラ)	2	1	0	0	0	1	0	0
	熱画像直視装置	2	1	0	0	0	1	0	0
	電磁波探査装置	1	0	0	0	0	1	0	0
	バスケット担架	4	1	0	0	0	3	0	0
	投光器一式	23	3	1	2	2	13	1	1
その他救助器具	携帯無線機	33	7	5	3	3	7	5	3
	緩降機	4	1	0	0	0	2	1	0
	ロープ登降機	1	0	0	0	0	1	0	0
	救助用降下機	0	0	0	0	0	0	0	0
	発電機	23	8	2	2	3	4	3	1
	車輛移動器具	2	1	0	0	0	1	0	0

消防水利の現況

水利区分 署	合計 (A) + (B) + (C)	消火栓 (A)	防火水槽(B)		その他(C)					
			40m ³ 以上	20m ³ から 40m ³ 未満	小 計	河川・溝等	プ ー ル	濠・池等	下 水 道	そ の 他
西	1,741	1,538	88	87	28	14	11	3		
川	348	274	43	29	2		2			
東	1,279	1,154	67	32	26	5	8	13		
北	533	467	25	23	18	6	3	9		
計	3,901	3,433	223	171	74	25	24	25		

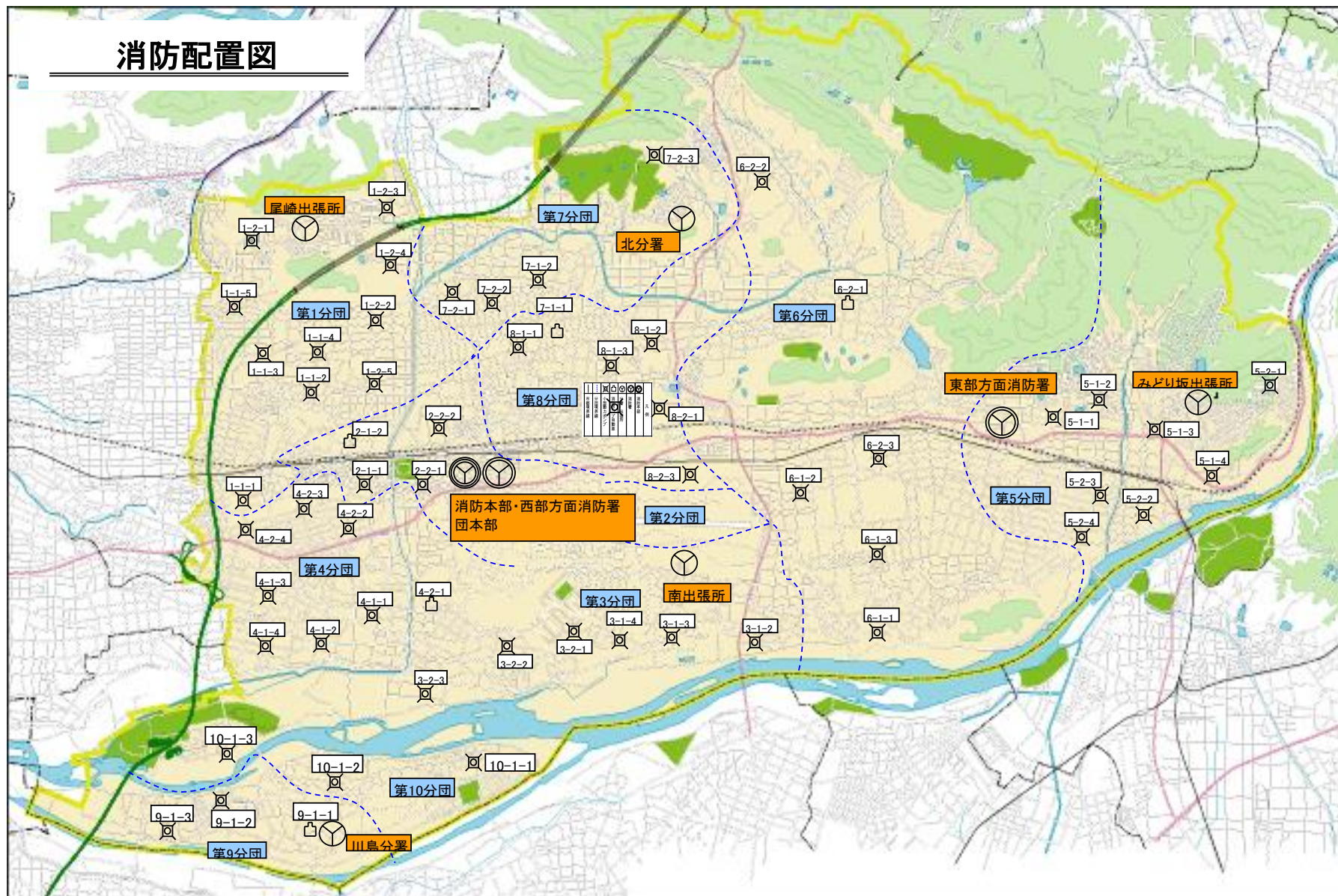
火災通報施設

区分 管轄別	消防無線及び設備			電話					
				消防機関にあるもの					
	小計	基地及び固定局	移動局	小計	火災専用電話	IP火災専用電話	指令電話	加入電話	携帯119番電話
各務原市	91	2	89	71	11	8	6	38	8

※「火災報知設備」「望楼」の項目は、平成25年年報より削除



消防配置図



各務原市消防音楽隊

* 結 成 : 昭和58年4月1日

(令和2年4月1日現在)

	司令長	司令	司令補	士長	副士長	消防士	団員	計
隊長			1					1
副隊長		1	1				1	3
隊員			1		2		16	19
計	0	1	3	0	2	0	17	23

楽器の編成

木管楽器		金管楽器		打楽器	
ピッコロ	1	ホルン	1	バスドラム	1
フルート	2	トランペット	2	スネアドラム	1
クラリネット	2	トロンボーン	2	シンバル	1
アルトサクソ	2	ユーフォonium (マーチング用)	2		
テナーサクソ	2	スーザホン	(2)		
バリトンサクソ	1	チューバ (マーチング用スーザホン)	2		
ソプラノサクソ	1				

()は兼任

練習行事实績(令和2年度)

	練習	行 事			計
		消防関係	市関係	その他	
回数	27	1	0	0	1

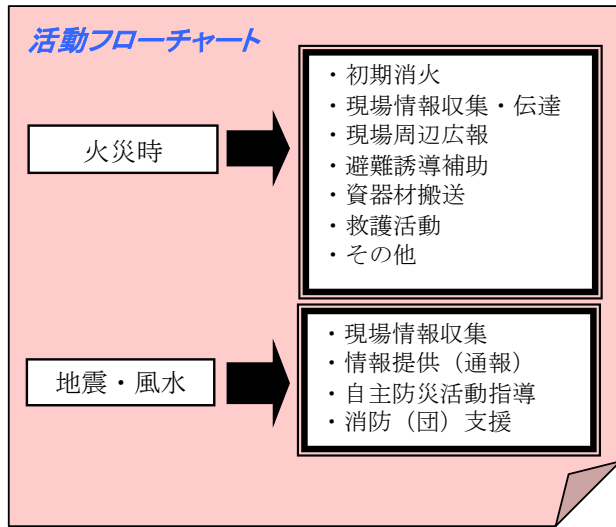
(練習曜日等)

- ・火曜日: 19:30~21:00(福祉センター)
- ・金曜日: 9:30~10:30(南出張所)



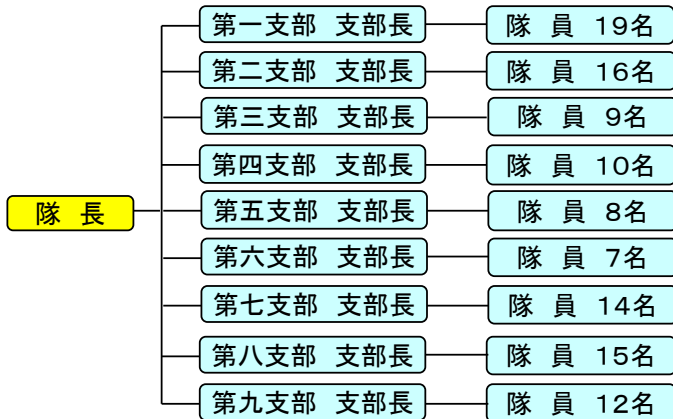
各務原市消防ボランティア隊

各務原市消防防災体制の要である消防団は、定員760名体制を維持しています。しかし、社会構造の変化により、サラリーマン及び市外通勤者の消防団員が多くなり、昼間時における出動人員が十分確保できない状況にあります。そこで、消防に関する豊富な知識・技術を持つ消防団員の経験者あるいは、退職消防職員（職員・団員ともに市内在勤、在住者に限る。）で満年齢65才以下の方を対象に消防ボランティア隊を結成しています。

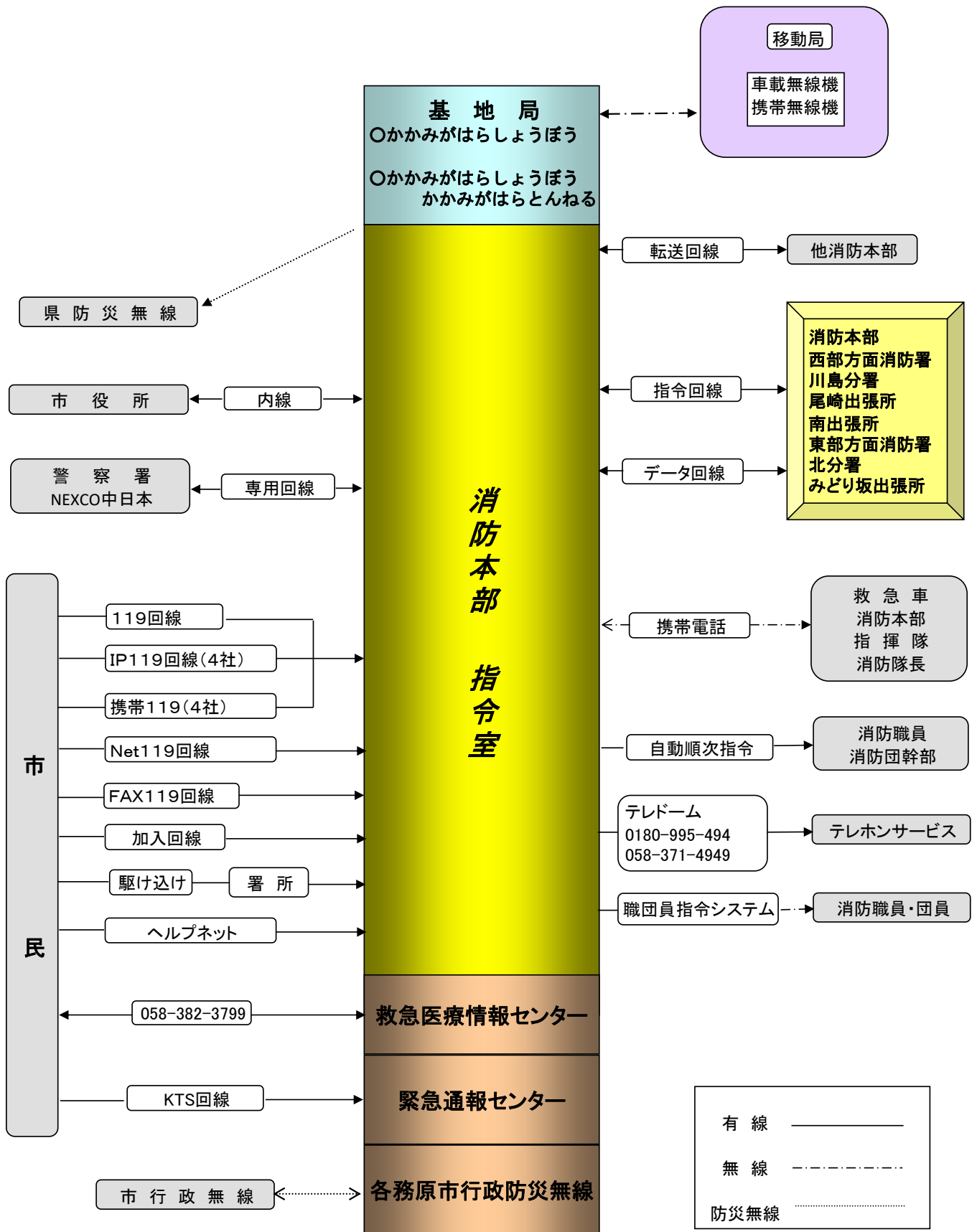


組織表

令和2年4月1日現在 111名



消防防災通信系統図



通信システム系統図

