

報告 1

「令和3年度利用状況の報告について」

令和3年度の利用状況

令和3年度(令和2年10月～令和3年9月)のふれあいバス利用者は **202,748** 人で、前年度の 200,353人と比較して 2,395 人(1.2%)の利用増となった。

表1 月別利用実績

月	令和2年			令和3年		
	10月	11月	12月	1月	2月	3月
利用者(人)	19,401	17,409	16,620	14,207	14,650	17,872
前年比(人)	▲1,950	▲3,542	▲2,713	▲4,088	▲3,449	2,429
前年比(%)	▲9.1	▲16.9	▲14.0	▲22.3	▲19.1	15.8

月	4月	5月	6月	7月	8月	9月
利用者(人)	18,334	16,163	17,889	18,586	16,550	15,067
前年比(人)	8,033	6,202	1,599	1,231	1,365	▲2,722
前年比(%)	78.0	62.3	9.8	7.0	9.0	▲15.3

表2 路線別利用実績

※チョイソコかかみがはらの前年度人数は、ふれあいタクシー鶴沼南エリアの人数を適用。

路線	鶴沼線	那加線	稲羽線	川島線	蘇原線
利用者(人)	40,452	28,143	31,828	33,744	45,620
前年比(人)	▲447	921	▲1,462	5,080	▲2,920
前年比(%)	▲1.1	3.4	▲4.4	17.7	▲6.0

路線	東西線	朝夕便	ふれあいタクシー	チョイソコかかみがはら
利用者(人)	16,381	2,132	2,667	1,781
前年比(人)	25	276	81	841
前年比(%)	0.2	14.9	3.1	89.5

図3 路線別乗合率

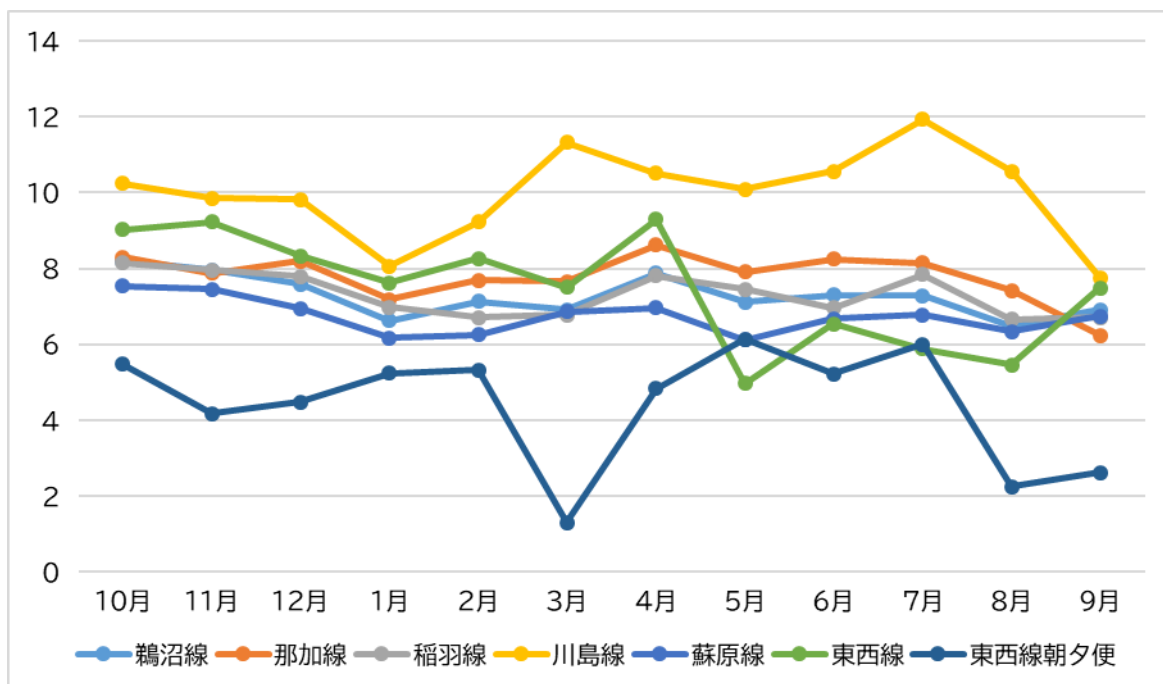
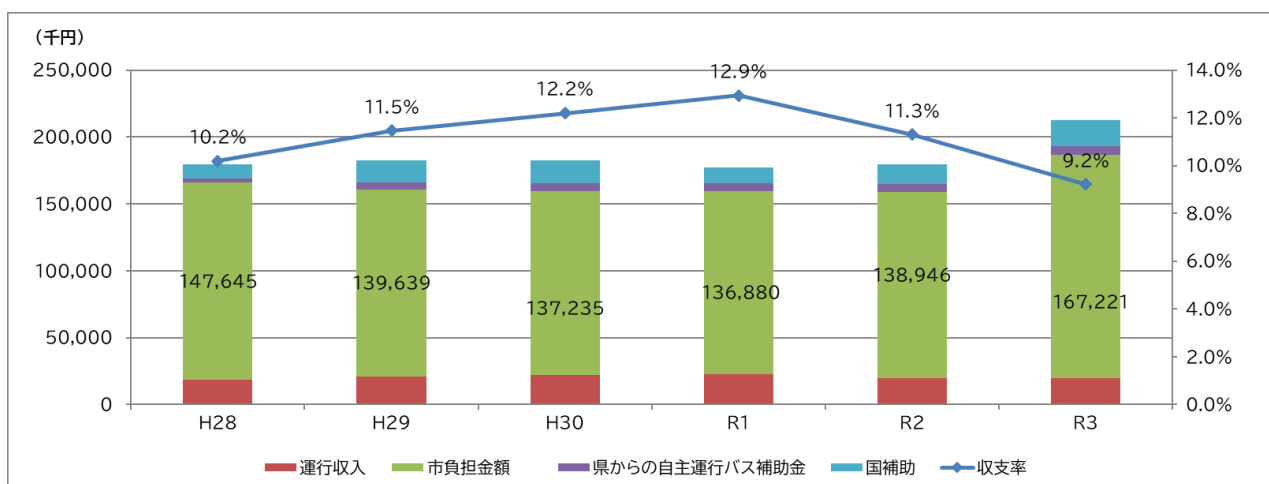


図4 運行負担金・収支率



運行収入 : 19,608 千円(収支率9.2%)
 市運行負担金: 167,221千円
 国補助金 : 19,326 千円(地域間幹線補助金・フィーダー系統補助金)
 県補助金 : 6,403 千円(岐阜県市町村バス交通総合化対策費補助金)
 計 : 212,558 千円