

議事 1

「岐阜バス『ホリデーパス』の設定変更について」

議事 1 協議事項

■趣旨

岐阜バス路線バス並びに、ふれあいバス含む一部コミュニティバスを対象とした土日祝日限定「ホリデーパス」（別添 R4 年春チラシ参照）について、通用期間を春秋の期間限定から通年販売とするとともに、販売額を変更する。

■改定理由

本企画券については、最盛期には 50,000 枚/年の利用があったが、コロナ禍において 19,000 枚/年まで減少している。様々な感染症対策等により、一定の利用回復は見込めるものの、今後もコロナ禍以前の状況まで利用が戻ることは難しいと想定される中、販売方法を見直し、通年通して利用いただける企画券とするとともに、事業採算を確保して事業を維持するため、販売額を変更する。

■変更内容

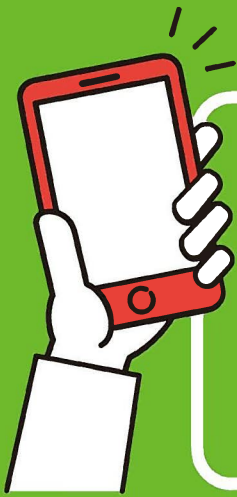
	現 行	改定後（令和 4 年 1 0 月 1 日～）
通用期間	春秋の年 2 回（各 3 ヶ月程度）	通年
通用日	期間中の土日祝日	土日祝日 8 月 13 日～15 日（お盆期間） 12 月 29 日～1 月 3 日（年末年始）
販売額	500 円 （小人同額・障がい者割引等なし）	1,000 円 （小人同額・障がい者割引等なし）

以下の内容は、変更ありません。

適用方法	有効日 1 日、1 名に限り、何回でも乗車可能とする。
対象路線（※）	岐阜バス全路線・山県市ハーバス・岐北線・岐阜板取線・関シティバス（デマンドバスを除く）・関上之保線・関板取線・牧谷線・各務原市ふれあいバス・みずほバス ※イオンモール各務原線、快速イオンモール各務原線、高速乗合バス（新宿線、岐阜高山線、名古屋白川郷線、岐阜八幡線、名古屋関美濃線、特急名古屋線、名古屋郡上八幡線）市町村自主運行バス（岐阜市コミュニティバス）は対象外
販売箇所（※）	ジョルダン株式会社「乗換案内」、レシップ株式会社「QUICKRIDE」 名古屋鉄道株式会社「CentX」（いずれもデジタルチケットアプリ）
目標枚数	年間 12,000 枚

（※）「対象路線」、「販売箇所」は変更となる場合があります。

モバイルチケット限定販売



土日祝限定

ホリデーパス

GIFUBUS HOLIDAY PASS

発売額
1枚 **500**円
(大人・小人区別なし)

あなたのスマホが1日乗車券に!
事前に買いに行かなくてもOK!



利用期間

2022年 **4月2日** **ー** **6月26日** の土日祝日

対象路線

岐阜バス全路線、山県市ハーバス、岐北線、岐阜板取線、関シティバス、関上之保線、関板取線、牧谷線、各務原ふれあいバス、みずほバス(自主運行バスは岐阜バス運行便のみ有効)

使用不可路線

高速乗合バス(新宿線、岐阜高山線、名古屋白川郷線、名古屋郡上八幡線、名古屋関美濃線、特急名古屋線)、イオンモール各務原線、快速イオンモール各務原線、黒野線(谷汲山系統)、岐阜市コミュニティバス

発売箇所

今季のスクラッチ式乗車券の販売はありません

NEW!

乗換案内
JORUDAN CO.,LTD.

無料ダウンロードはこちら

App Store Google Play

※画像はイメージです

QUICK RIDE LECIP

無料ダウンロードはこちら

App Store Google Play

※画像はイメージです

Cent X MEITETSU

無料ダウンロードはこちら

App Store Google Play

※画像はイメージです



アプリ内のガイドに沿って必要人数分のチケットをお買い求めください。



「チケットを使う」を押してご乗車いただきバス降車時に乗務員へご提示ください。



土日祝限定

ホリデーパス

GIFUBUS HOLIDAY PASS

対象路線図

2022年春ver.
(主要バス停のみ記載)

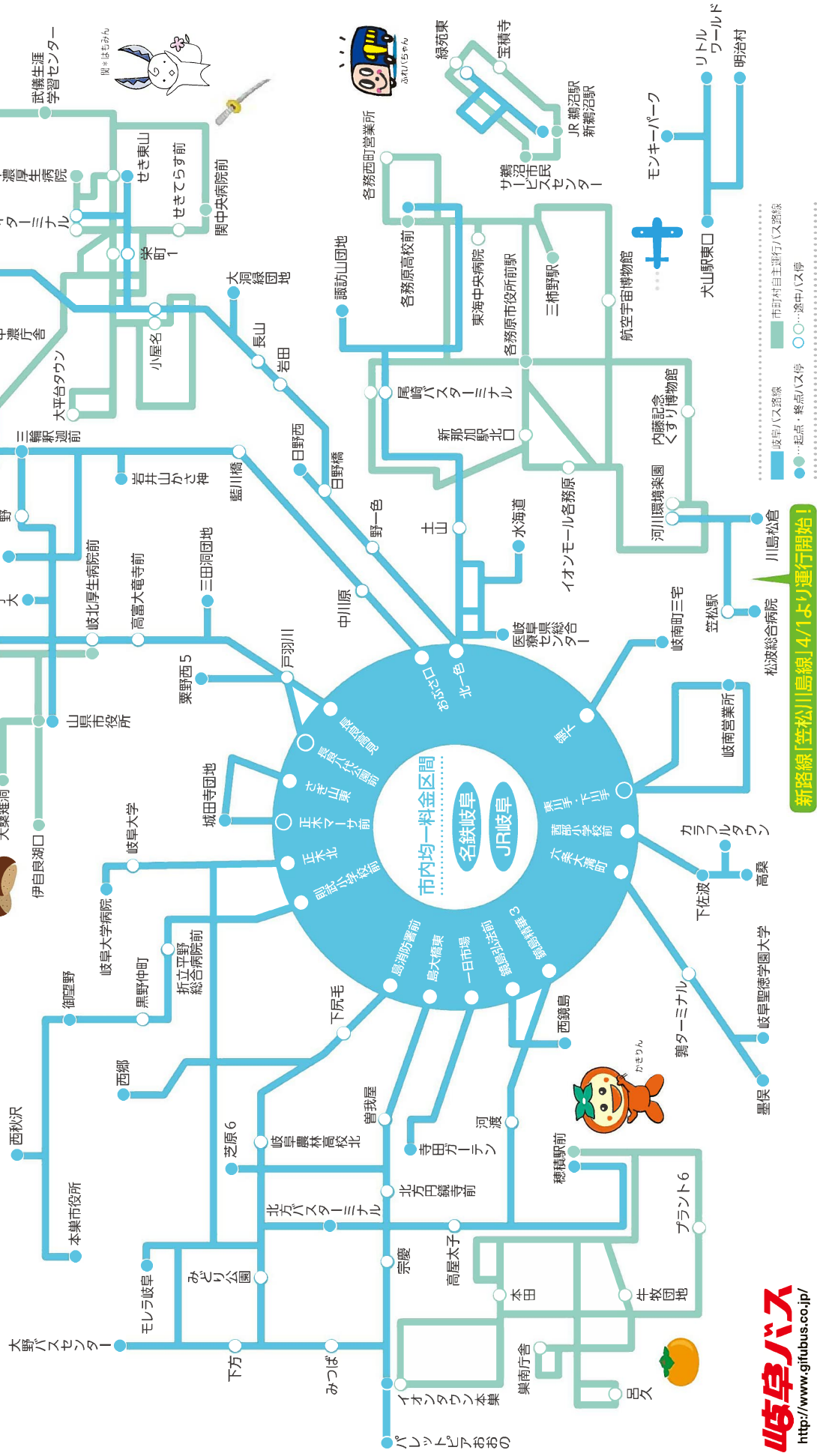


山原さくら

ほらどきウイブラザ



うたつくん



新路線「笠松川島線」4/1より運行開始!

岐阜バス
http://www.gifubus.co.jp/