

救急・救助



受付別出場件数

統計内容: 署所:全署所 期間:令和3年01月01日～令和3年12月31日

種別 區別	合計	火災	自然	水難	交通	労災	運動	一般	加害	自損	急病	その他			
												転院	医師	資器材	その他
計	5656	18	0	7	479	56	41	927	20	48	3591	449	0	0	20
専用電話	5328	17	0	5	456	52	41	891	15	42	3435	360	0	0	14
一般加入	179	0	0	0	12	1	0	14	5	3	54	88	0	0	2
警察電話	18	0	0	2	3	0	0	1	0	2	10	0	0	0	0
駆け付け	42	0	0	0	0	3	0	6	0	0	33	0	0	0	0
自己覚知	6	0	0	0	5	0	0	0	0	0	1	0	0	0	0
その他	83	1	0	0	3	0	0	15	0	1	58	1	0	0	4

救急隊別活動状況

署	種別 活動	合計	火災	自然	水難	交通	労災	運動	一般	加害	自損	急病	その他			
													転院	医師	資器材	その他
総計	出場件数	5656	18	0	7	479	56	41	927	20	48	3591	449	0	0	20
	搬送件数	5166	2	0	1	418	53	39	865	16	29	3293	449	0	0	1
	搬送人員	5207	2	0	1	449	53	40	866	16	29	3301	449	0	0	1
	男	2700	2	0	0	229	44	29	408	9	13	1749	217	0	0	0
	女	2507	0	0	1	220	9	11	458	7	16	1552	232	0	0	1
西部署	不搬送	490	16	0	6	61	3	2	62	4	19	298	0	0	0	19
	出場件数	1458	3	0	0	113	11	10	251	6	22	944	88	0	0	10
	搬送件数	1323	0	0	0	99	10	9	233	5	12	867	88	0	0	0
	搬送人員	1328	0	0	0	104	10	9	233	5	12	867	88	0	0	0
	男	671	0	0	0	55	7	6	97	2	5	459	40	0	0	0
女	657	0	0	0	49	3	3	136	3	7	408	48	0	0	0	
不搬送	135	3	0	0	14	1	1	18	1	10	77	0	0	0	10	
東部署	出場件数	1196	2	0	0	108	13	5	182	6	4	750	121	0	0	5
	搬送件数	1112	0	0	0	98	12	4	173	5	2	696	121	0	0	1
	搬送人員	1118	0	0	0	104	12	4	173	5	2	696	121	0	0	1
	男	554	0	0	0	53	9	3	86	3	1	346	53	0	0	0
	女	564	0	0	0	51	3	1	87	2	1	350	68	0	0	1
不搬送	84	2	0	0	10	1	1	9	1	2	54	0	0	0	4	
北分署	出場件数	807	2	0	3	71	8	7	118	3	6	492	96	0	0	1
	搬送件数	739	0	0	0	63	8	7	110	2	5	448	96	0	0	0
	搬送人員	747	0	0	0	70	8	8	110	2	5	448	96	0	0	0
	男	424	0	0	0	37	7	8	56	1	1	259	55	0	0	0
	女	323	0	0	0	33	1	0	54	1	4	189	41	0	0	0
不搬送	68	2	0	3	8	0	0	8	1	1	44	0	0	0	1	
南出張所	出場件数	471	5	0	2	38	9	12	79	2	4	292	27	0	0	1
	搬送件数	426	0	0	1	33	8	12	72	2	3	268	27	0	0	0
	搬送人員	431	0	0	1	34	8	12	72	2	3	272	27	0	0	0
	男	233	0	0	0	17	6	7	40	1	2	145	15	0	0	0
	女	198	0	0	1	17	2	5	32	1	1	127	12	0	0	0
不搬送	45	5	0	1	5	1	0	7	0	1	24	0	0	0	1	
みどり坂出張所	出場件数	674	2	0	1	54	2	2	115	2	4	415	76	0	0	1
	搬送件数	626	1	0	0	47	2	2	104	2	2	390	76	0	0	0
	搬送人員	634	1	0	0	54	2	2	105	2	2	390	76	0	0	0
	男	316	1	0	0	27	2	1	50	2	1	194	38	0	0	0
	女	318	0	0	0	27	0	1	55	0	1	196	38	0	0	0
不搬送	48	1	0	1	7	0	0	11	0	2	25	0	0	0	1	
尾崎出張所	出場件数	627	1	0	0	72	6	1	104	0	5	399	37	0	0	2
	搬送件数	569	0	0	0	59	6	1	98	0	4	364	37	0	0	0
	搬送人員	577	0	0	0	64	6	1	98	0	4	367	37	0	0	0
	男	300	0	0	0	29	6	1	42	0	2	205	15	0	0	0
	女	277	0	0	0	35	0	0	56	0	2	162	22	0	0	0
不搬送	58	1	0	0	13	0	0	6	0	1	35	0	0	0	2	
川島分署	出場件数	423	3	0	1	23	7	4	78	1	3	299	4	0	0	0
	搬送件数	371	1	0	0	19	7	4	75	0	1	260	4	0	0	0
	搬送人員	372	1	0	0	19	7	4	75	0	1	261	4	0	0	0
	男	202	1	0	0	11	7	3	37	0	1	141	1	0	0	0
	女	170	0	0	0	8	0	1	38	0	0	120	3	0	0	0
不搬送	52	2	0	1	4	0	0	3	1	2	39	0	0	0	0	

救急救護状況(程度・年齢別)

統計内容: 署所:全署所 期間:令和3年01月01日～令和3年12月31日

種別	項目 性別	程度別						計	年齢別					計
		死亡	重篤	重症	中等症	軽症	その他		新生児	乳幼児	少年	成年	老人	
火災	男			1		1		2				2		2
	女							0						0
自然	男							0						0
	女							0						0
水難	男							0						0
	女		1					1				1		1
交通事故	男			5	104	120		229		3	37	144	45	229
	女			6	101	113		220		3	9	131	77	220
労働災害	男		1	6	26	11		44				36	8	44
	女				5	4		9				7	2	9
運動競技	男			1	13	15		29			15	12	2	29
	女				4	7		11			6	5		11
一般負傷	男	1	4	3	233	167		408		47	23	78	260	408
	女		2	13	303	140		458		21	8	48	381	458
加害事故	男			1	6	2		9			1	6	2	9
	女				4	3		7				3	4	7
自損事故	男	3	1	5	3	1		13				10	3	13
	女	1	1	1	12	1		16			1	11	4	16
急病	男	27	45	122	1199	356		1,749		73	32	446	1198	1,749
	女	15	32	97	1029	379		1,552	2	45	26	387	1092	1,552
その他	転院送	男		1	53	149	14	217	1	2	3	36	175	217
		女		1	47	170	14	232			2	48	182	232
	医師送	男						0						0
		女						0						0
	資機材輸	男						0						0
		女						0						0
その他	男						0						0	
	女				1			1				1		1
計	男	31	52	197	1,733	687	0	2,700	1	125	111	770	1,693	2,700
	女	16	37	164	1,629	661	0	2,507	2	69	52	642	1,742	2,507

月別救急業務実施状況

統計内容: 署所:全署所 期間:令和3年01月01日～令和3年12月31日

		救 急 状 況																		救急活動状況														
		出 場 件 数														搬 送 人 員				出 場 回 数	出 場 延 人 員	出 場 車 両 台 数												
		合 計	火 災	自然災害	水 難	交 通	労働災害	運動競技	一般負傷	加 害	自損行為	急 病	その他				合 計	死 亡				重 篤 重 症		中 等 症		軽 症		その他						
													転院搬送	医師搬送	資機材輸送	その他		男	女			男	女	男	女	男	女		男	女	男	女		
計	出場件数	5,656	18	0	7	479	56	41	927	20	48	3,591	449	0	0	20	5,207	47		89		361		3,362		1,348		0		5,656	17,359	5,656	5,655	1
	不搬送	490	16	0	6	61	3	2	62	4	19	298	0	0	0	19	2,700	2,507	31	16	52	37	197	164	1,733	1,629	687	661	0	0				
1月	出場件数	462	2			31	3	2	83	1	3	300	33			4	416	4		10		31		274		97				462	1479	462	462	
	不搬送	49	2			2			8		2	31				4	206	210	1	3	5	5	15	16	136	138	49	48						
2月	出場件数	417	1			35	6	3	77	2	3	258	30			2	387	7		5		27		263		85				417	1301	417	417	
	不搬送	32	1			2			3		1	23				2	207	180	5	2	2	3	16	11	147	116	37	48						
3月	出場件数	447				47	7	5	74	2	5	266	41				417	1		10		28		279		99				447	1387	447	447	
	不搬送	35				5	1		6		3	20					223	194	1		4	6	19	9	142	137	57	42						
4月	出場件数	472	4		1	42	5	3	79	4	3	294	36			1	442	4		9		25		287		117				472	1440	472	472	
	不搬送	30	3			1			3		1	21				1	229	213	3	1	6	3	16	9	149	138	55	62						
5月	出場件数	423	1			37	3	5	60	2	5	269	40			1	393	4		5		35		229		120				423	1282	423	423	
	不搬送	33	1			5			3	1	1	20				1	206	187	3	1	2	3	21	14	110	119	70	50						
6月	出場件数	497			1	42	2	3	75	1	5	331	35			2	459	6		8		35		276		134				497	1511	497	497	
	不搬送	41			1	5			7		3	23				2	244	215	4	2	4	4	18	17	146	130	72	62						
7月	出場件数	530	1		1	41	4	5	71		2	364	39			2	489	4		5		34		319		127				530	1605	530	529	1
	不搬送	44	1		1	5			5		1	29				2	249	240	3	1	3	2	18	16	162	157	63	64						
8月	出場件数	483	2		1	26	3	1	65	1	3	339	41			1	445	2		4		36		286		117				483	1461	483	483	
	不搬送	44	1		1	3			5	1		32				1	231	214	1	1	3	1	20	16	153	133	54	63						
9月	出場件数	471			1	38	6	3	80	2	8	288	44			1	428	6		7		33		258		124				471	1427	471	471	
	不搬送	46			1	9	1		6	1	3	24				1	224	204	4	2	5	2	17	16	133	125	65	59						
10月	出場件数	491	2		2	50	4	5	84		4	291	46			3	443	1		8		29		290		115				491	1492	491	491	
	不搬送	52	2		2	13			7		2	24				2	214	229		1	6	2	11	18	150	140	47	68						
11月	出場件数	424	2			48	4	2	80	2	2	255	26			3	390			8		18		289		75				424	1288	424	424	
	不搬送	40	2			5	1	1	2			26				3	198	192			6	2	9	9	140	149	43	32						
12月	出場件数	539	3			42	9	4	99	3	5	336	38				498	8		10		30		312		138				539	1686	539	539	
	不搬送	44	3			6			7	1	2	25					269	229	6	2	6	4	17	13	165	147	75	63						

救急救護状況(天候・曜日・地区)

統計 署所:全署所 期間:令和3年01月01日 ~ 令和3年12月31日

種別	項目	天候					曜日							地区						計	
		晴	曇	雨	雪	その他	日	月	火	水	木	金	土	那加	蘇原	稲羽	鶴沼	川島	市外		その他
火災事故	出場件数	16	1	1			3	4	3	4	2		2	3	5	3	6			1	18
	搬送件数	2							1			1				1	1				2
	男	2							1			1				1	1				2
	女																				0
自然災害	出場件数																				0
	搬送件数																				0
	男																				0
	女																				0
水難事故	出場件数	4	1	2					3	2		2				1	5	1			7
	搬送件数			1					1							1					1
	男																				0
	女			1					1							1					1
交通事故	出場件数	356	69	48	6		44	67	76	92	69	57	74	121	88	48	198	22	2		479
	搬送件数	313	55	44	6		40	58	63	75	61	52	69	102	83	41	173	18	1		418
	男	166	37	22	4		25	27	27	40	34	36	40	52	42	29	96	9	1		229
	女	168	26	24	2		19	39	37	38	28	18	41	56	47	12	94	11			220
労働災害	出場件数	45	8	3			1	10	9	8	13	7	8	14	8	9	19	6			56
	搬送件数	43	7	3			1	10	8	7	12	7	8	13	8	7	19	6			53
	男	35	6	3			1	9	6	5	10	6	7	11	7	5	15	6			44
	女	8	1					1	2	2	2	1	1	2	1	2	4				9
運動競技	出場件数	34	6	1			15	2	3	5	7	3	6	7	4	16	12	2			41
	搬送件数	32	6	1			14	2	3	5	7	3	5	6	4	16	11	2			39
	男	21	6	2			10	1	1	3	7	2	5	3	4	10	10	2			29
	女	11					5	1	2	2		1		3		6	2				11
一般負傷	出場件数	628	168	116	15		137	134	132	115	143	123	143	234	179	92	347	75			927
	搬送件数	587	152	112	14		129	130	123	107	133	112	131	221	162	87	323	72			865
	男	280	78	44	6		67	62	51	51	69	47	61	91	74	47	158	38			408
	女	308	74	68	8		62	68	73	56	64	65	70	130	88	40	166	34			458
加害事故	出場件数	15	4	1			1	6	3	1	2	3	4	6	3		10	1			20
	搬送件数	12	3	1				6	3	1	1	2	3	5	2		9				16
	男	7	1	1				4	2		1	1	1	3			6				9
	女	5	2					2	1	1		1	2	2	2		3				7
自損事故	出場件数	24	16	8			8	5	8	11	7	2	7	19	7	6	11	4	1		48
	搬送件数	11	11	7			5	3	6	6	5	1	3	12	4	4	7	2			29
	男	5	6	2			3	2	2	4	1		1	6	1	2	2	2			13
	女	6	5	5			2	1	4	2	4	1	2	6	3	2	5				16
急病	出場件数	2444	656	455	34		507	529	528	517	515	488	507	910	645	318	1434	281	1	2	3,591
	搬送件数	2239	607	415	30		460	467	493	487	468	451	467	824	601	288	1333	245		2	3,293
	男	1204	312	215	16		253	258	274	261	234	234	235	444	321	160	688	135		1	1,749
	女	1041	295	202	14		208	212	219	227	234	220	232	383	280	130	647	111		1	1,552
その他	転院	302	85	58	2		16	82	73	82	61	80	55	72	121	17	239				449
	搬送件数	302	85	58	2		16	82	73	82	61	80	55	72	121	17	239				449
	男	149	39	28	1		4	43	37	43	29	38	23	37	52	9	119				217
	女	153	46	30	1		12	39	36	39	32	42	32	35	69	8	120				232
その他	医師搬送																				0
	搬送件数																				0
	男																				0
	女																				0
その他	資器材搬送																				0
	搬送件数																				0
	男																				0
	女																				0
合計	出場件数	3,881	1,018	696	57	0	734	842	841	842	822	765	810	1,394	1,063	512	2,288	392	4	3	5,656
	搬送件数	3,542	926	642	52	0	665	758	773	771	748	708	743	1,255	985	462	2,116	345	1	2	5,166
	男	1,869	485	317	27	0	363	406	401	407	385	364	374	647	501	263	1,095	192	1	1	2,700
	女	1,701	449	330	25	0	308	363	374	368	364	349	381	617	490	201	1,042	156	0	1	2,507

地区別救急状況

統計内容: 署所:全署所 期間:令和3年01月01日 ~ 令和3年12月31日

	合計	火災	自然災害	水難	交通	労働災害	運動競技	一般負傷	加害	自損行為	急病	その他			
												転院搬送	医師搬送	資機材輸送	その他
合計	5656	18		7	479	56	41	927	20	48	3591	449			20
那加	1394	3			121	14	7	234	6	19	910	72			8
蘇原	1063	5			88	8	4	179	3	7	645	121			3
稲羽	512	3		1	48	9	16	92		6	318	17			2
鵜沼	2288	6		5	198	19	12	347	10	11	1434	239			7
川島	392			1	22	6	2	75	1	4	281				
市外	4				2					1	1				
その他	3	1									2				

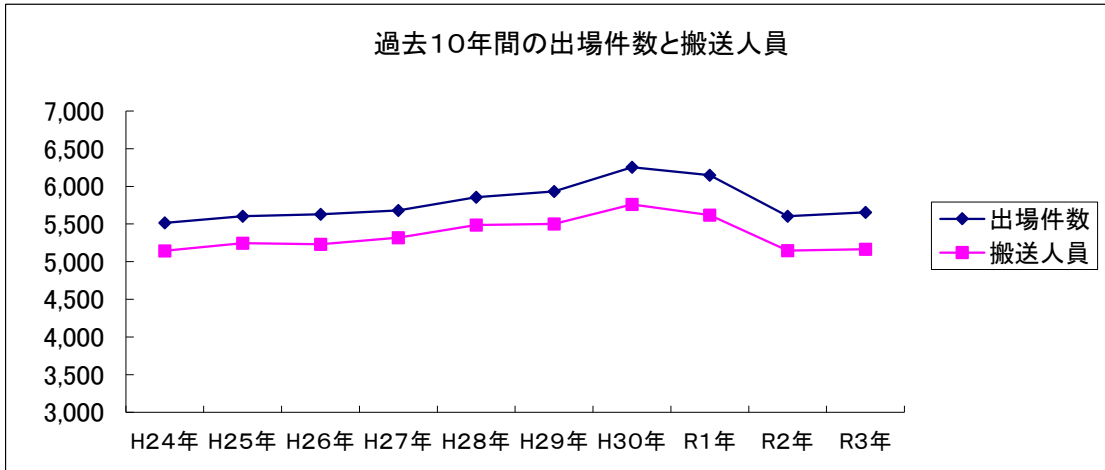
曜日別救急状況

	合計	火災	自然災害	水難	交通	労働災害	運動競技	一般負傷	加害	自損行為	急病	その他			
												転院搬送	医師搬送	資機材輸送	その他
合計	5656	18		7	479	56	41	927	20	48	3591	449			20
日曜日	734	3			44	1	15	137	1	8	507	16			2
月曜日	842	4			67	10	2	134	6	5	529	82			3
火曜日	841	3			76	9	3	132	3	8	528	73			6
水曜日	842	4		3	92	8	5	115	1	11	517	82			4
木曜日	822	2		2	69	13	7	143	2	7	515	61			1
金曜日	765				57	7	3	123	3	2	488	80			2
土曜日	810	2		2	74	8	6	143	4	7	507	55			2

救急種別の比率推移

(1月1日～12月31日)

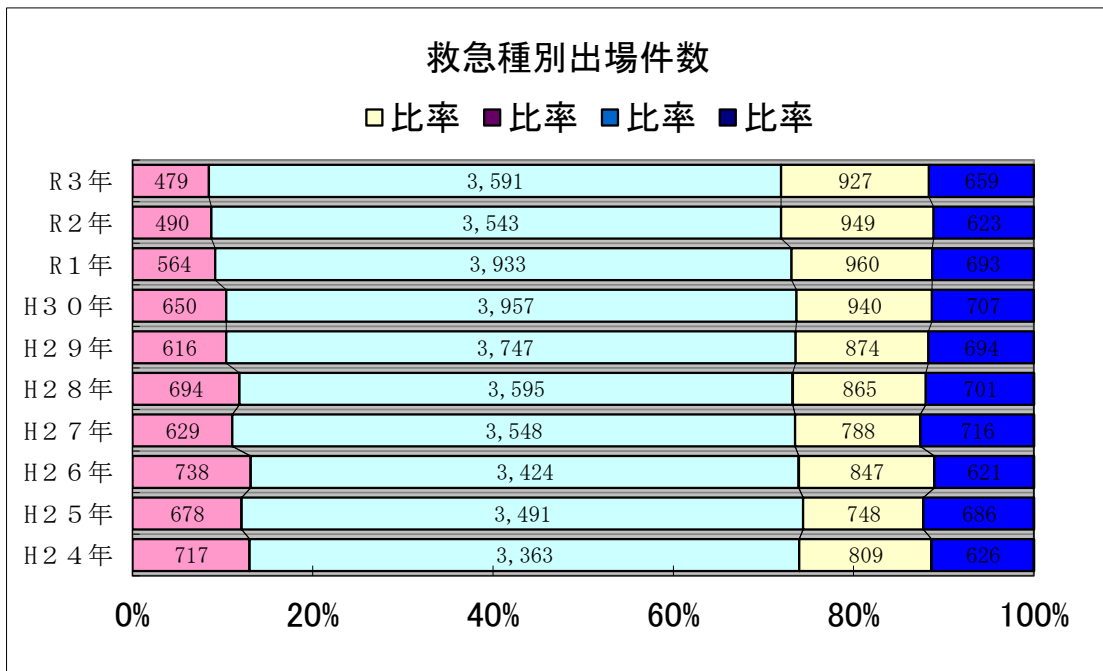
	H24年	H25年	H26年	H27年	H28年	H29年	H30年	R1年	R2年	R3年
出場件数	5,515	5,603	5,630	5,681	5,855	5,931	6,254	6,150	5,605	5,656
搬送人員	5,145	5,246	5,231	5,318	5,487	5,501	5,760	5,619	5,147	5,166



出場件数

(1月1日～12月31日)

	H24年	H25年	H26年	H27年	H28年	H29年	H30年	R1年	R2年	R3年
合計	5,515	5,603	5,630	5,681	5,855	5,931	6,254	6,150	5,605	5,656
交通事故	717	678	738	629	694	616	650	564	490	479
比率	14%	13%	12%	13%	11%	10%	10%	9%	9%	8%
急病	3,363	3,491	3,424	3,548	3,595	3,747	3,957	3,933	3,543	3,591
比率	61%	61%	62%	61%	62%	63%	63%	64%	63%	63%
一般負	809	748	847	788	865	874	940	960	949	927
比率	14%	15%	13%	15%	14%	15%	15%	16%	17%	16%
その他	626	686	621	716	701	694	707	693	623	659
比率	12%	11%	12%	11%	13%	12%	12%	11%	11%	12%



事故種別救助出動件数及び活動件数

(R3.1.1～R3.12.31)

件数区分	事故種別		交通事故	水難事故	自然災害	機械等による事故	建物等による事故	ガス及び酸欠事故	爆発事故	その他の事故	計
	火災事故	建物									
出動件数	12	1	31	7	0	3	22	0	0	8	84
活動件数	12	1	20	6	0	3	16	0	0	6	64

事故種別救助人員及び車両別搬送人員

件数区分	事故種別		交通事故	水難事故	自然災害	機械等による事故	建物等による事故	ガス及び酸欠事故	爆発事故	その他の事故	計
	火災事故	建物									
救助人員	4	0	22	5	0	4	13	0	0	6	54
車両別	救急自動車	1	0	19	2	0	7	0	0	2	31
	ヘリコプター	0	0	1	0	0	0	0	0	0	1
	消防機関のその他車両	0	0	0	0	0	0	0	0	0	0
	消防機関以外の車両等	0	0	2	0	0	1	0	0	0	3
計	1	0	22	2	0	1	7	0	0	2	35

事故種別出動車両等台数

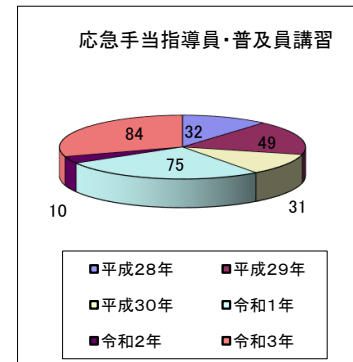
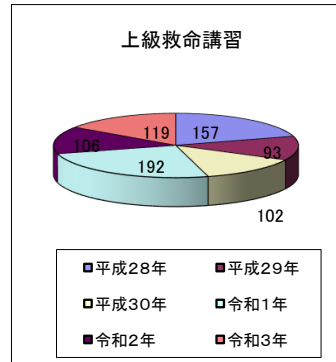
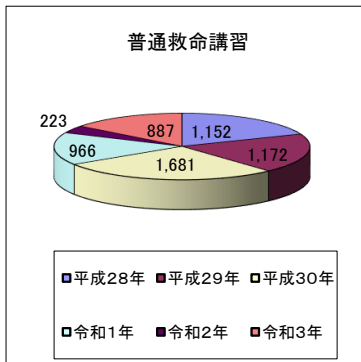
(R3.1.1～R3.12.31)

件数区分	事故種別		交通事故	水難事故	自然災害	機械等による事故	建物等による事故	ガス及び酸欠事故	爆発事故	その他の事故	計	
	火災事故	建物										その他
出動車両等	救助工作車	10	1	31	9	0	3	22	0	0	8	84
	消防ポンプ自動車	45	2	32	11	0	5	22	0	0	7	124
	はしご車・屈折はしご車	1	0	0	0	0	0	0	0	0	0	1
	化学車	4	0	0	0	0	0	0	0	0	0	4
	指揮車・指令車	15	2	31	11	0	3	22	0	0	7	91
	救急自動車	12	1	52	11	0	4	23	0	0	8	111
	船舶	0	0	0	0	0	0	0	0	0	0	0
	ヘリコプター	0	0	0	2	0	0	0	0	0	0	2
	その他	21	2	4	14	0	0	0	0	0	0	41
	消防団車両	1	0	0	0	0	0	0	0	0	0	1
計	109	8	150	58	0	15	89	0	0	30	459	
活動車両等	救助工作車	5	1	16	8	0	3	14	0	0	3	50
	消防ポンプ自動車	24	1	9	10	0	5	13	0	0	1	63
	はしご車・屈折はしご車	1	0	0	0	0	0	0	0	0	0	1
	化学車	1	0	0	0	0	0	0	0	0	0	1
	指揮車・指令車	1	0	0	0	0	0	0	0	0	0	1
	救急自動車	1	0	21	5	0	3	10	0	0	3	43
	船舶	0	0	0	0	0	0	0	0	0	0	0
	ヘリコプター	0	0	0	1	0	0	0	0	0	0	1
	その他	0	0	0	10	0	0	0	0	0	0	10
消防団車両	0	0	0	0	0	0	0	0	0	0	0	
計	33	2	46	34	0	11	37	0	0	7	170	

救命講習実施状況

単位：人

	平成28年	平成29年	平成30年	令和1年	令和2年	令和3年
普通救命講習	1,152	1,172	1,681	966	223	887
上級救命講習	157	93	102	192	106	119
指導員・普及員講習 (再講習含む)	32	49	31	75	10	84
救命入門コース	1612	1973	1801	2021	215	266



その他の救命講習実施状況

年度	回数	参加人員	累計人員
平成28年	104回	5,481	64,023
平成29年	97回	6,064	70,087
平成30年	101回	4,340	74,427
令和1年	66回	3,077	77,504
令和2年	29回	629	78,133
令和3年	29回	452	78,585