

新体育館・防災公園 整備かわら版

No.01

令和5年3月発行



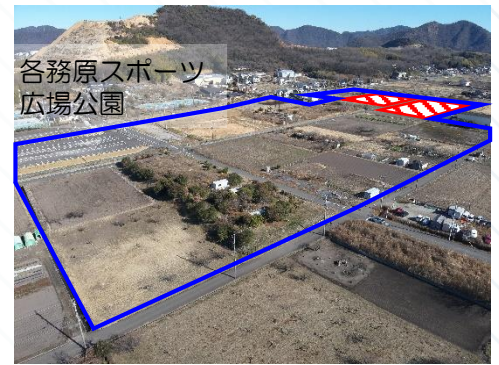
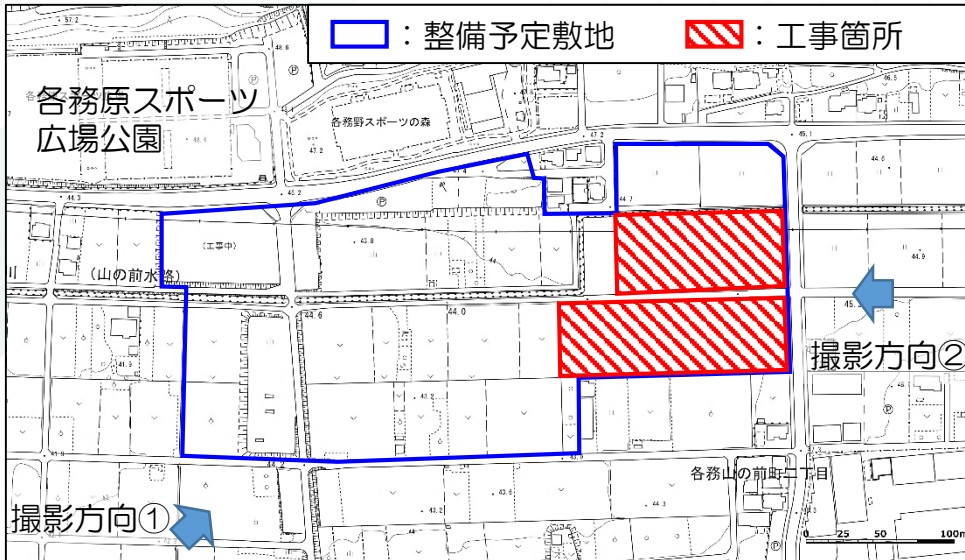
■事業の進捗について

- ①整備予定敷地において、埋蔵文化財の試掘調査を行った結果、埋蔵文化財は確認されませんでした。
- ②整備予定敷地の用地取得を進めており、令和5年度中の取得完了を目指しております（下記の工事箇所の用地取得を優先的に進めています）。
- ③盛土受入整備工事が始まります。

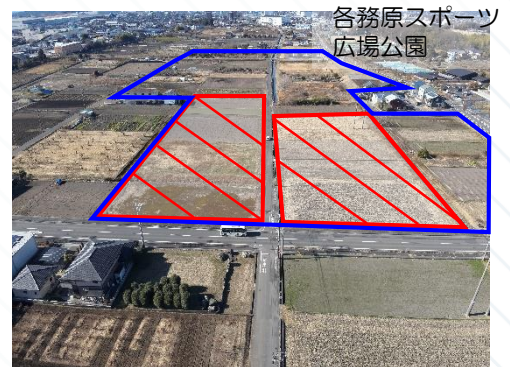
現状の整備予定敷地は大半が農地であり、周辺に対して土地が低くなっているため、造成工事に際し周辺道路よりも土地を高くするために盛土を行う必要があります。そこで、盛土材を整備予定敷地にストックする、「盛土受入整備工事」を行います。造成工事には非常に多くの盛土材が必要となりますが、コスト削減や資源の有効活用を図るため、できるだけ他の公共事業における建設発生土を活用していく予定です。



埋蔵文化財試掘調査の様子



上空写真（撮影方向①）



上空写真（撮影方向②）

※上空写真は、市ドローンボランティアの杉山正幸さんにご提供いただきました。

◆工事場所
各務山の前町2丁目 地内

◆工事期間
令和5年3月初旬 ～ 同年8月31日
※この工事は、本事業の最初の工事であり、令和5年度以降、引き続き造成工事を実施する予定です。その後、設計業務を経て、体育館建築工事、公園工事と進めていきます。

■防衛省の補助について

本事業に対し、防衛省の補助が受けられることになりました。令和4年度は、用地の取得に対してその半額が補助されます。

市の財政負担をできるだけ軽減するため、他の補助金も活用するなど、今後もさらなる財源確保を進めていきます。



防衛省補助事業
エンブレム

発行 各務原市役所 教育委員会事務局 教育施設整備推進室
TEL 058-383-7302 (直通) FAX 058-389-0218
MAIL kyseibi@city.kakamigahara.gifu.jp



新体育館・防災公園の整備については、市ウェブサイト(QRコード)に公開中から！

