

救急・救助



受付別出場件数

統計内容: 署所:全署所 期間:令和4年01月01日～令和4年12月31日

種別 區別	合計	火災	自然	水難	交通	労災	運動	一般	加害	自損	急病	その他			
												転院	医師	資器材	その他
計	6576	22		3	476	63	36	1141	14	46	4300	437		1	37
専用電話	6215	18		1	446	62	36	1084	13	39	4132	354		1	29
一般加入	185	4			14			11	1	4	66	83			2
警察電話	17			2	4			2		3	5				1
駆け付け	44				4			11			29				
自己覚知	2				1						1				
その他	113				7	1		33			67				5

救急隊別活動状況

署	種別 活動	合計	火災	自然	水難	交通	労災	運動	一般	加害	自損	急病	その他			
													転院	医師	資器材	その他
総計	出場件数	6576	22		3	476	63	36	1141	14	46	4300	437		1	37
	搬送件数	5867	1			407	61	34	1037	8	34	3842	436			7
	搬送人員	5914	1			448	62	34	1039	8	34	3845	436			7
	男	3026				236	48	28	458	5	9	2018	221			3
	女	2888	1			212	14	6	581	3	25	1827	215			4
西部署	不搬送	709	21		3	69	2	2	104	6	12	458	1		1	30
	出場件数	1851	1		1	149	20	9	314	8	12	1232	92		1	12
	搬送件数	1646	1			124	20	8	292	5	7	1096	92			1
	搬送人員	1658	1			135	20	8	293	5	7	1096	92			1
	男	798				74	14	6	112	3	1	552	35			1
女	860	1			61	6	2	181	2	6	544	57				
東部署	不搬送	205			1	25		1	22	3	5	136			1	11
	出場件数	1282	1		1	79	11	4	229		8	834	105			10
	搬送件数	1141				69	11	3	202		7	743	105			1
	搬送人員	1145				71	12	3	202		7	744	105			1
	男	580				36	7	3	93		2	388	51			
女	565				35	5		109		5	356	54			1	
北分署	不搬送	141	1		1	10		1	27		1	91				9
	出場件数	995	5			82	8	9	177	3	6	596	105			4
	搬送件数	917				74	7	9	164	1	6	552	104			
	搬送人員	927				84	7	9	164	1	6	552	104			
	男	499				46	6	8	79	1	3	293	63			
女	428				38	1	1	85		3	259	41				
南出張所	不搬送	78	5			8	1	1	13	2		44	1			4
	出場件数	511	5			42	14	6	94	1	4	320	24			1
	搬送件数	456				35	13	6	88		3	287	24			
	搬送人員	461				40	13	6	88		3	287	24			
	男	240				20	13	5	36		2	154	10			
女	221				20		1	52		1	133	14				
みどり坂出張所	不搬送	55	5			7	1		6	1	1	33				1
	出場件数	781	2		1	42	4		130		7	521	72			2
	搬送件数	681				37	4		113		4	450	72			1
	搬送人員	682				38	4		113		4	450	72			1
	男	361				17	4		48		1	254	37			
女	321				21			65		3	196	35			1	
尾崎出張所	不搬送	100	2		1	5			17		3	71				1
	出場件数	609	4			41	2	2	94	1	5	425	31			4
	搬送件数	528				33	2	2	84	1	3	372	31			
	搬送人員	538				41	2	2	84	1	3	374	31			
	男	269				19	1	2	36	1		191	19			
女	269				22	1		48		3	183	12				
川島分署	不搬送	81	4			8			10		2	53				4
	出場件数	547	4			41	4	6	103	1	4	372	8			4
	搬送件数	498				35	4	6	94	1	4	342	8			4
	搬送人員	503				39	4	6	95	1	4	342	8			4
	男	279				24	3	4	54			186	6			2
女	224				15	1	2	41	1	4	156	2			2	
不搬送	49	4			6			9			30					

救急救護状況(程度・年齢別)

統計内容: 署所: 全署所 期間: 令和4年01月01日 ~ 令和4年12月31日

種別	項目 性別	程度別						計	年齢別					計	
		死亡	重篤	重症	中等症	軽症	その他		新生児	乳幼児	少年	成年	老人		
火災	男							0						0	
	女					1		1		1				1	
自然	男							0						0	
	女							0						0	
水難	男							0						0	
	女							0						0	
交通事故	男	1	2	7	96	130		236		14	29	137	56	236	
	女			11	75	126		212		13	10	121	68	212	
労働災害	男			3	30	15		48				35	13	48	
	女			1	8	5		14				12	2	14	
運動競技	男				8	20		28			14	14		28	
	女				1	5		6			2	4		6	
一般負傷	男	4	6	12	247	189		458		38	23	78	319	458	
	女	2	2	24	355	198		581		25	9	55	492	581	
加害事故	男				1	4		5			1	1	3	5	
	女				1	2		3				2	1	3	
自損事故	男		1	1	6	1		9			1	4	4	9	
	女	1	1	1	12	10		25			1	21	3	25	
急病	男	23	41	144	1333	477		2,018	1	105	51	519	1342	2,018	
	女	18	32	125	1186	466		1,827		66	49	417	1295	1,827	
その他	転院送	男		2	51	157	10	1	221		2	2	52	165	221
		女		1	39	167	8		215		2	2	51	160	215
	医師送	男							0						0
		女							0						0
	資機材送	男							0						0
		女							0						0
その他	男				1	2		3					3	3	
	女				2	2		4				1	3	4	
計	男	28	52	218	1,879	848	1	3,026	1	159	121	840	1,905	3,026	
	女	21	36	201	1,807	823	0	2,888	0	106	74	684	2,024	2,888	

月別救急業務実施状況

統計内容: 署所:全署所 期間:令和4年01月01日 ~ 令和4年12月31日

		救 急 状 況															救急活動状況																	
		出 場 件 数										搬 送 人 員					出 場 回 数	出 場 延 人 員	出 場 車 両 台 数															
		合 計	火 災	自 然 災 害	水 難	交 通	労 働 災 害	運 動 競 技	一 般 負 傷	加 害	自 損 行 為	急 病	そ の 他						合 計	死 亡		重 篤 重 症		中 等 症		軽 症		そ の 他						
													転 院 搬 送	医 師 搬 送	資 機 材 輸 送	そ の 他	男	女		男	女	男	女	男	女	男	女	男	女	男	女	男	女	
計	出場件数	6,576	22	0	3	476	63	36	1,141	14	46	4,300	437	0	1	37	5,914	49		88		419		3,686		1,671		1		6,576	20,014	6,576	6,576	0
	不搬送	709	21	0	3	69	2	2	104	6	12	458	1	0	1	30	3,026	2,888	28	21	52	36	218	201	1,879	1,807	848	823	1	0				
1月	出場件数	569	1		1	38	5	1	112		5	358	42		1	5	510	12		14		43		329		111		1		569	1819	569	569	
	不搬送	61	1		1	8			8		1	37			1	4	265	245	6	6	9	5	19	24	166	163	64	47	1					
2月	出場件数	518	3			19	5	1	108		5	323	49			5	459	3		5		27		315		109				518	1577	518	518	
	不搬送	61	3			3			14		2	35	1		3	228	231	1	2	2	3	15	12	159	156	51	58							
3月	出場件数	488	3			57	4		86	2	4	300	29			3	440	1		9		27		266		137				488	1486	488	488	
	不搬送	52	3			3	1		8	1		34			2	247	193		1	7	2	20	7	153	113	67	70							
4月	出場件数	466	1		1	38	3	1	78	2	1	312	29				418	2		7		30		284		95				466	1417	466	466	
	不搬送	53	1		1	8			5			38				208	210	1	1	2	5	11	19	146	138	48	47							
5月	出場件数	492	2			34	6	2	85	1	4	313	44			1	453	3		6		40		292		112				492	1489	492	492	
	不搬送	41	2			6			6			26			1	221	232	3		4	2	21	19	132	160	61	51							
6月	出場件数	487	1			33	1	5	93	1	3	311	37			2	456	2		5		35		274		140				487	1474	487	487	
	不搬送	34	1			1			6		2	22			2	230	226	2		2	3	21	14	132	142	73	67							
7月	出場件数	647	2			47	4	4	92	2	2	448	41			5	603	3		5		50		362		183				647	1955	647	647	
	不搬送	50	2			5			9		1	29			4	307	296	2	1	3	2	23	27	182	180	97	86							
8月	出場件数	632	3			27	8	3	84	1	3	472	28			3	549	3		9		30		310		197				632	1912	632	632	
	不搬送	85	3			1			7	1		70			3	299	250	1	2	6	3	23	7	165	145	104	93							
9月	出場件数	521				45	8	2	85		8	343	28			2	475	3		3		30		272		167				521	1570	521	521	
	不搬送	53				6			1	7		35			2	237	238	2	1		3	14	16	136	136	85	82							
10月	出場件数	497	3		1	48	4	11	90	2	6	292	34			6	446	4		9		37		257		139				497	1504	497	497	
	不搬送	59	3		1	10		1	5	2	3	30			4	234	212	2	2	7	2	14	23	140	117	71	68							
11月	出場件数	607	2			48	4	3	110	3	4	389	42			2	543	6		4		32		379		122				607	1829	607	607	
	不搬送	65	2			7			17	2		35			2	274	269	4	2	4		18	14	195	184	53	69							
12月	出場件数	652	1			42	11	3	118		1	439	34			3	562	7		12		38		346		159				652	1982	652	652	
	不搬送	95				11	1		12		1	67			3	276	286	4	3	6	6	19	19	173	173	74	85							

救急救護状況(天候・曜日・地区)

統計 署所:全署所 期間:令和4年01月01日 ~ 令和4年12月31日

種別	項目	天候					曜日							地区						計	
		晴	曇	雨	雪	その他	日	月	火	水	木	金	土	那加	蘇原	稲羽	鵜沼	川島	市外		その他
火災事故	出場件数	15	2	4	1		2	3	6	1	4	2	4	5	2	2	9	2		2	22
	搬送件数	1					1							1						1	1
	男																				0
	女	1					1							1							1
自然災害	出場件数																				0
	搬送件数																				0
	男																				0
	女																				0
水難事故	出場件数	1	1	1			1	1	1							1	2				3
	搬送件数																				0
	男																				0
	女																				0
交通事故	出場件数	335	87	52	2		51	66	74	75	73	70	67	127	97	76	149	24	1	2	476
	搬送件数	284	77	44	2		45	57	60	69	59	60	57	102	83	68	131	21		2	407
	男	164	45	25	2		22	36	33	40	34	34	37	59	48	43	68	15		3	236
	女	148	40	24			29	22	36	35	30	29	31	58	43	35	68	8			212
労働災害	出場件数	40	16	7			3	12	11	12	10	10	5	18	6	10	26	3			63
	搬送件数	39	16	6			2	12	10	12	10	10	5	18	6	9	25	3			61
	男	31	13	4			1	10	9	8	7	10	3	14	3	8	20	3			48
	女	9	3	2			1	3	1	4	3		2	4	3	1	6				14
運動競技	出場件数	27	7	2			12	1	3	3	3	3	11	7	4	14	8	3			36
	搬送件数	25	7	2			12	1	2	3	3	3	10	7	4	13	7	3			34
	男	22	4	2			9	1	2	3	2	2	9	6	4	9	6	3			28
	女	3	3				3				1	1	1	1		4	1				6
一般負傷	出場件数	778	227	120	16		161	152	155	140	188	166	179	276	223	101	444	96		1	1,141
	搬送件数	701	211	110	15		151	142	139	125	171	152	157	250	209	95	394	88		1	1,037
	男	323	85	45	5		74	69	51	55	72	63	74	105	95	40	170	46		2	458
	女	379	127	65	10		77	73	88	70	99	90	84	146	114	55	224	42			581
加害事故	出場件数	8	4	2			1	3	2		2	4	2	7	3	2	1	1			14
	搬送件数	5	2	1				2	1		1	4		5	2			1			8
	男	2	2	1					1			4		4	1						5
	女	3						2			1			1	1			1			3
自損事故	出場件数	30	12	4			8	7	4	13	5	3	6	15	6	2	18	4	1		46
	搬送件数	23	8	3			6	7	2	11	4	1	3	11	4	1	13	4	1		34
	男	7	2				1	3	1	2	2			2	2		4	1			9
	女	16	6	3			5	4	1	9	2	1	3	9	2	1	9	3	1		25
急病	出場件数	2929	819	502	49		622	645	576	622	609	623	603	1166	775	396	1623	336		4	4,300
	搬送件数	2603	737	457	45		561	579	505	562	547	555	533	1018	711	359	1438	314		2	3,842
	男	1364	385	243	26		286	297	270	304	280	295	286	510	380	195	756	176		1	2,018
	女	1240	353	215	19		276	283	235	258	267	260	248	510	331	164	683	138		1	1,827
転院	出場件数	296	84	53	4		18	87	75	73	50	75	59	59	155	21	201		1		437
	搬送件数	295	84	53	4		18	86	75	73	50	75	59	59	154	21	201		1		436
	男	143	42	33	3		8	41	40	34	26	38	34	29	81	10	101				221
	女	152	42	20	1		10	45	35	39	24	37	25	30	73	11	100		1		215
医師搬送	出場件数																				0
	搬送件数																				0
	男																				0
	女																				0
資器材搬送	出場件数	1											1		1						1
	搬送件数																				0
	男																				0
	女																				0
その他	出場件数	30	5	2			4	7	6	2	4	5	9	10	6	4	12	5			37
	搬送件数	7					1	1	1			2	2			1	2	4			7
	男	3						1									2				3
	女	4					1		1			2					2	2			4
合計	出場件数	4,490	1,264	749	72	0	882	984	913	942	948	961	946	1,690	1,278	629	2,493	474	3	9	6,576
	搬送件数	3,983	1,142	676	66	0	797	887	795	855	845	862	826	1,471	1,173	567	2,211	438	2	5	5,867
	男	2,059	578	353	36	0	401	458	407	446	423	446	445	729	614	306	1,125	246	0	6	3,026
	女	1,955	574	329	30	0	403	432	397	415	427	420	394	760	567	271	1,093	194	2	1	2,888

地区別救急状況

統計内容: 署所:全署所 期間:令和4年01月01日 ~ 令和4年12月31日

	合計	火災	自然災害	水難	交通	労働災害	運動競技	一般負傷	加害	自損行為	急病	その他			
												転院搬送	医師搬送	資機材輸送	その他
合計	6576	22		3	476	63	36	1141	14	46	4300	437		1	37
那加	1690	5			127	18	7	276	7	15	1166	59			10
蘇原	1278	2			97	6	4	223	3	6	775	155		1	6
稲羽	629	2		1	76	10	14	101	2	2	396	21			4
鵜沼	2493	9		2	149	26	8	444	1	18	1623	201			12
川島	474	2			24	3	3	96	1	4	336				5
市外	3				1					1		1			
その他	9	2			2			1			4				

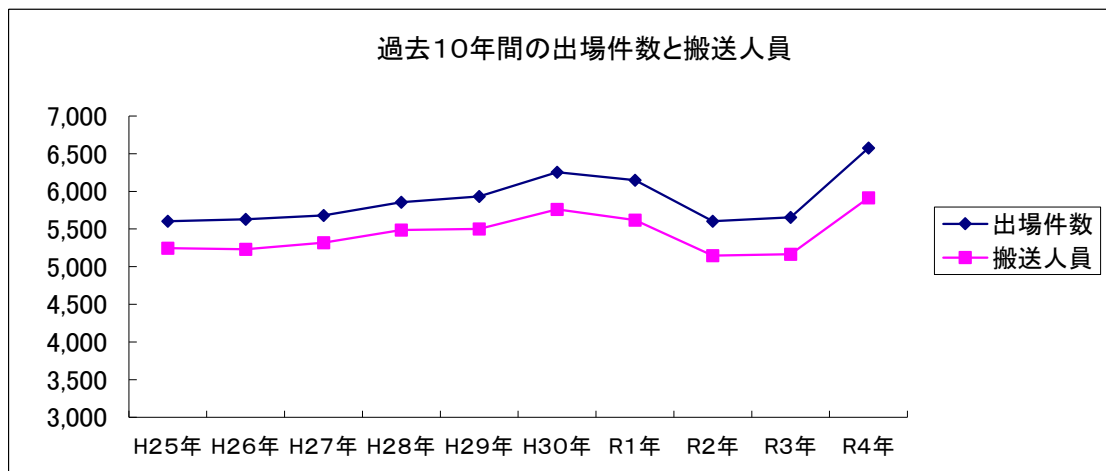
曜日別救急状況

	合計	火災	自然災害	水難	交通	労働災害	運動競技	一般負傷	加害	自損行為	急病	その他			
												転院搬送	医師搬送	資機材輸送	その他
合計	6576	22		3	476	63	36	1141	14	46	4300	437		1	37
日曜日	882	2			51	3	12	161	1	8	622	18			4
月曜日	984	3		1	66	12	1	152	3	7	645	87			7
火曜日	913	6		1	74	11	3	155	2	4	576	75			6
水曜日	942	1		1	75	12	3	140		13	622	73			2
木曜日	948	4			73	10	3	188	2	5	609	50			4
金曜日	961	2			70	10	3	166	4	3	623	75			5
土曜日	946	4			67	5	11	179	2	6	603	59		1	9

救急種別の比率推移

（ 令和4年1月1日～令和4年12月31日 ）

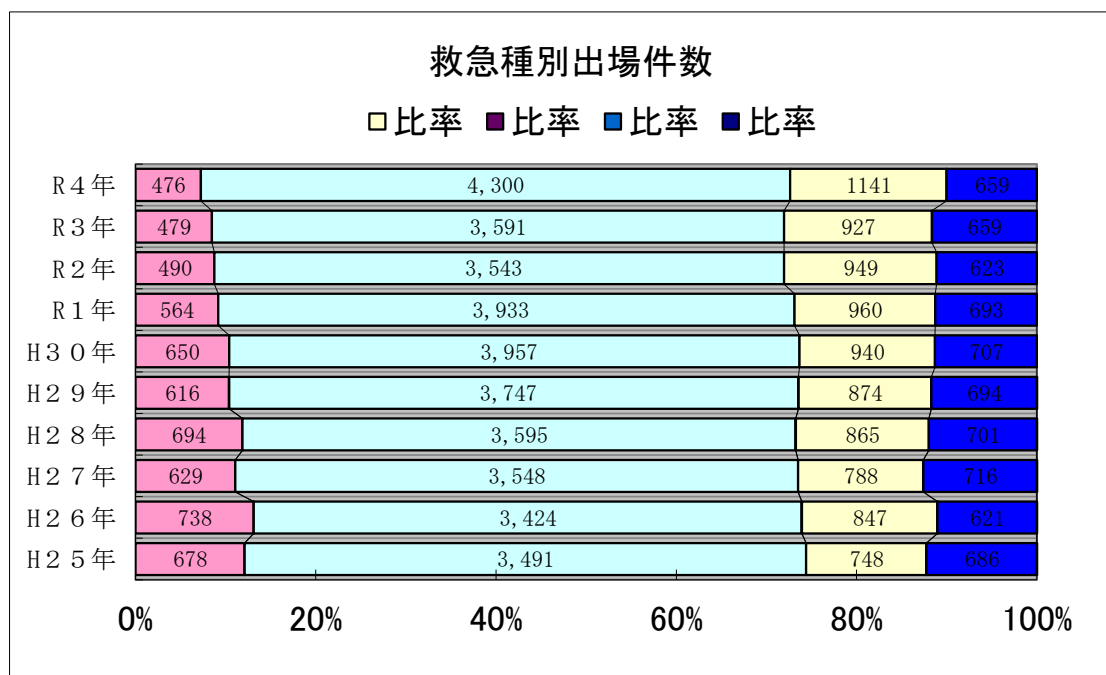
	H25年	H26年	H27年	H28年	H29年	H30年	R1年	R2年	R3年	R4年
出場件数	5,603	5,630	5,681	5,855	5,931	6,254	6,150	5,605	5,656	6,576
搬送人員	5,246	5,231	5,318	5,487	5,501	5,760	5,619	5,147	5,166	5,914



出 場 件 数

（ 令和4年1月1日～令和4年12月31日 ）

	H25年	H26年	H27年	H28年	H29年	H30年	R1年	R2年	R3年	R4年
合 計	5,603	5,630	5,681	5,855	5,931	6,254	6,150	5,605	5,656	6,576
交通事故	678	738	629	694	616	650	564	490	479	476
比 率	13%	12%	13%	11%	10%	10%	9%	9%	8%	7%
急 病	3,491	3,424	3,548	3,595	3,747	3,957	3,933	3,543	3,591	4,300
比 率	61%	62%	61%	62%	63%	63%	64%	63%	63%	65%
一 般 負	748	847	788	865	874	940	960	949	927	1,141
比 率	15%	13%	15%	14%	15%	15%	16%	17%	16%	17%
そ の 他	686	621	716	701	694	707	693	623	659	659
比 率	11%	12%	11%	13%	12%	12%	11%	11%	12%	10%



事故種別救助出動件数及び活動件数

(R4.1.1~R4.12.31)

件数区分	事故種別		交通事故	水難事故	自然災害	機械等による事故	建物等による事故	ガス及び酸欠事故	爆発事故	その他の事故	計
	火災事故	建物									
出動件数	15	2	33	3	0	1	32	0	0	20	106
活動件数	15	2	15	2	0	0	22	0	0	17	73

事故種別救助人員及び車両別搬送人員

件数区分	事故種別		交通事故	水難事故	自然災害	機械等による事故	建物等による事故	ガス及び酸欠事故	爆発事故	その他の事故	計
	火災事故	建物									
救助人員	0	0	16	0	0	0	15	0	0	18	49
車両別	救急自動車	0	0	13	0	0	6	0	0	4	23
	ヘリコプター	0	0	1	0	0	0	0	0	1	2
	消防機関のその他車両	0	0	0	0	0	0	0	0	0	0
	消防機関以外の車両等	0	0	0	0	0	0	0	0	1	1
計	0	0	14	0	0	0	6	0	0	6	26

事故種別出動車両等台数

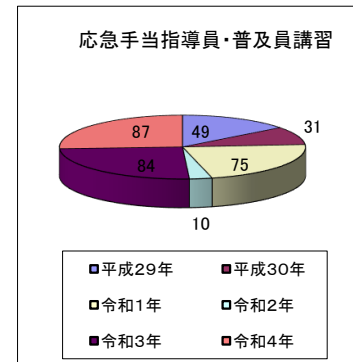
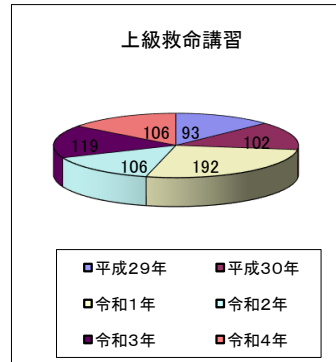
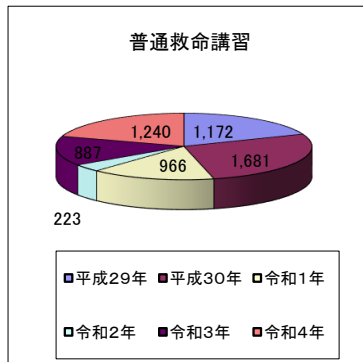
(R4.1.1~R4.12.31)

件数区分	事故種別		交通事故	水難事故	自然災害	機械等による事故	建物等による事故	ガス及び酸欠事故	爆発事故	その他の事故	計	
	火災事故	建物										その他
出動車両等	救助工作車	13	1	32	3	0	1	31	0	0	17	98
	消防ポンプ自動車	59	6	35	6	0	1	33	0	0	21	161
	はしご車・屈折はしご車	1	0	0	0	0	0	0	0	0	0	1
	化学車	3	1	1	0	0	0	0	0	0	0	5
	指揮車・指令車	20	2	32	4	0	1	30	0	0	17	106
	救急自動車	13	1	51	3	0	1	30	0	0	19	118
	船舶	0	0	0	0	0	0	0	0	0	0	0
	ヘリコプター	0	0	0	0	0	0	0	0	0	1	1
	その他	25	0	0	8	0	0	0	0	0	3	36
	消防団車両	6	0	0	0	0	0	0	0	0	0	6
計	140	11	151	24	0	4	124	0	0	78	532	
活動車両等	救助工作車	3	0	14	2	0	0	17	0	0	15	51
	消防ポンプ自動車	21	2	10	4	0	0	17	0	0	14	68
	はしご車・屈折はしご車	0	0	0	0	0	0	0	0	0	0	0
	化学車	1	0	1	0	0	0	0	0	0	0	2
	指揮車・指令車	0	0	1	1	0	0	0	0	0	0	2
	救急自動車	0	0	11	2	0	0	9	0	0	13	35
	船舶	0	0	0	0	0	0	0	0	0	0	0
	ヘリコプター	0	0	0	0	0	0	0	0	0	1	1
	その他	0	0	0	4	0	0	0	0	0	1	5
消防団車両	0	0	0	0	0	0	0	0	0	0	0	
計	25	2	37	13	0	0	43	0	0	44	164	

救命講習実施状況

単位：人

	平成29年	平成30年	令和1年	令和2年	令和3年	令和4年
普通救命講習	1,172	1,681	966	223	887	1,240
上級救命講習	93	102	192	106	119	106
指導員・普及員講習 (再講習含む)	49	31	75	10	84	87
救命入門コース	1973	1801	2021	215	266	1357



その他の救命講習実施状況

年度	回数	参加人員	累計人員
平成28年	104回	5,481	64,023
平成29年	97回	6,064	70,087
平成30年	101回	4,340	74,427
令和1年	66回	3,077	77,504
令和2年	29回	629	78,133
令和3年	29回	452	78,585
令和4年	59回	1,357	79,942