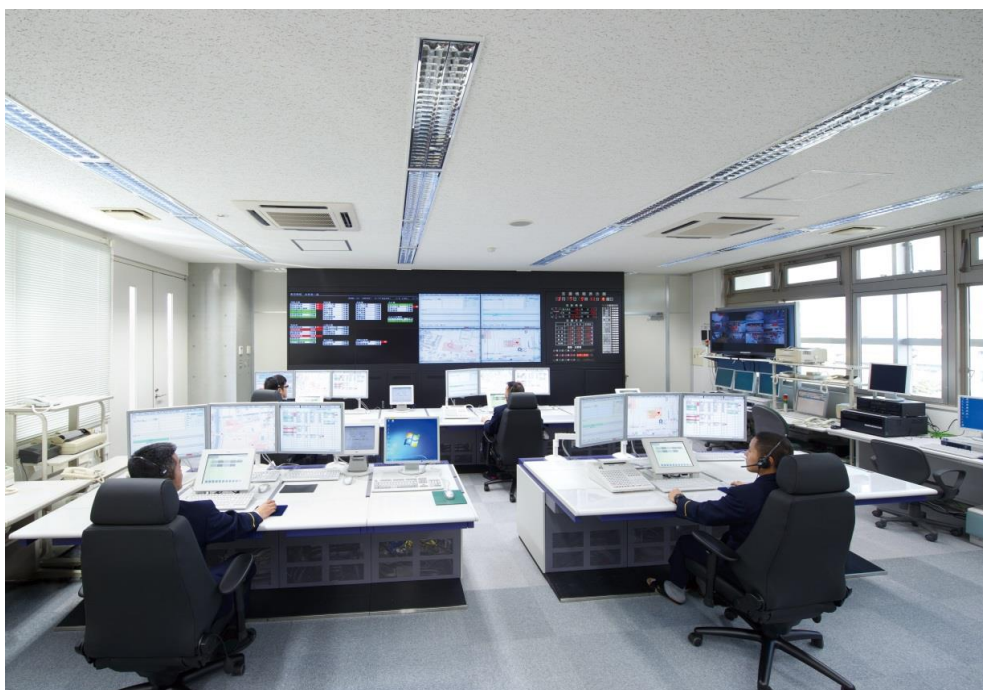


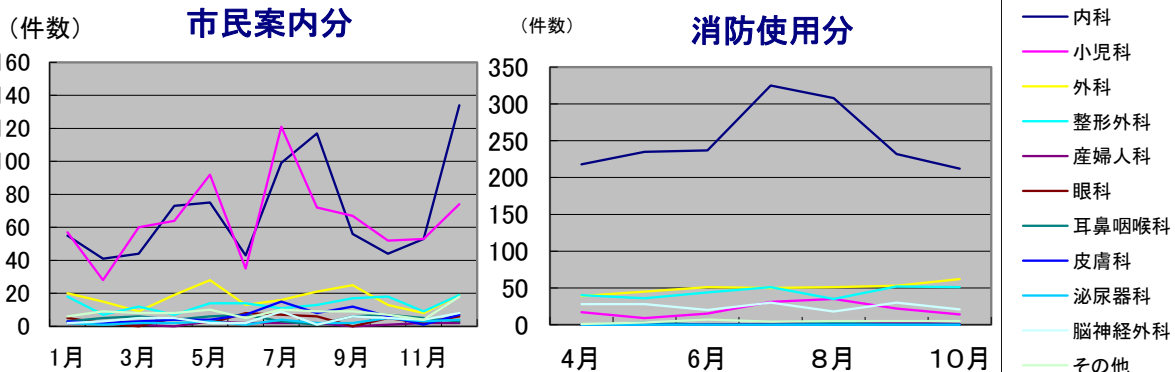
通信関係



救急情報システム案内状況

科目別件数 市民案内分 その他には医療機関の案内以外の情報提供を含む

| | 1月 | 2月 | 3月 | 4月 | 5月 | 6月 | 7月 | 8月 | 9月 | 10月 | 11月 | 12月 | 合計 |
|-------|-----|-----|-----|-----|-----|-----|-----|-----|-----|-----|-----|-----|-------|
| 合計 | 173 | 115 | 150 | 191 | 239 | 137 | 297 | 252 | 200 | 163 | 144 | 294 | 2,355 |
| 内科 | 55 | 41 | 44 | 73 | 75 | 43 | 99 | 117 | 56 | 44 | 53 | 134 | 834 |
| 小児科 | 57 | 28 | 60 | 64 | 92 | 35 | 121 | 72 | 67 | 52 | 53 | 74 | 775 |
| 外科 | 20 | 15 | 9 | 19 | 28 | 13 | 16 | 21 | 25 | 13 | 8 | 19 | 206 |
| 整形外科 | 18 | 7 | 12 | 7 | 14 | 14 | 11 | 13 | 17 | 18 | 9 | 19 | 159 |
| 産婦人科 | 2 | 2 | 1 | 0 | 3 | 2 | 2 | 2 | 0 | 1 | 2 | 2 | 19 |
| 眼科 | 5 | 2 | 0 | 5 | 2 | 8 | 7 | 6 | 0 | 5 | 2 | 6 | 48 |
| 耳鼻咽喉科 | 3 | 5 | 6 | 4 | 6 | 7 | 3 | 1 | 6 | 7 | 5 | 3 | 56 |
| 皮膚科 | 3 | 2 | 3 | 4 | 4 | 7 | 15 | 8 | 12 | 6 | 1 | 7 | 72 |
| 泌尿器科 | 2 | 1 | 2 | 2 | 3 | 1 | 4 | 2 | 2 | 5 | 3 | 4 | 31 |
| 脳神経外科 | 2 | 3 | 5 | 5 | 2 | 2 | 9 | 1 | 6 | 5 | 4 | 8 | 52 |
| その他 | 6 | 9 | 8 | 8 | 10 | 5 | 10 | 9 | 9 | 7 | 4 | 18 | 103 |



科目別件数 消防使用分

| | 1月 | 2月 | 3月 | 4月 | 5月 | 6月 | 7月 | 8月 | 9月 | 10月 | 11月 | 12月 | 合計 |
|-------|-----|-----|-----|-----|-----|-----|-----|-----|-----|-----|-----|-----|-------|
| 合計 | 416 | 361 | 363 | 343 | 360 | 374 | 493 | 461 | 397 | 366 | 442 | 472 | 4,848 |
| 内科 | 247 | 229 | 217 | 218 | 235 | 237 | 325 | 308 | 232 | 212 | 262 | 291 | 3,013 |
| 小児科 | 10 | 10 | 9 | 17 | 9 | 15 | 31 | 35 | 22 | 14 | 16 | 27 | 215 |
| 外科 | 57 | 47 | 48 | 39 | 45 | 51 | 50 | 51 | 53 | 62 | 47 | 54 | 604 |
| 整形外科 | 56 | 45 | 51 | 40 | 36 | 44 | 51 | 35 | 52 | 51 | 69 | 60 | 590 |
| 産婦人科 | 0 | 0 | 1 | 0 | 1 | 0 | 1 | 4 | 3 | 1 | 0 | 1 | 12 |
| 眼科 | 1 | 1 | 1 | 0 | 0 | 0 | 1 | 2 | 0 | 0 | 1 | 0 | 7 |
| 耳鼻咽喉科 | 2 | 1 | 1 | 0 | 3 | 0 | 0 | 3 | 0 | 0 | 3 | 2 | 15 |
| 皮膚科 | 0 | 0 | 0 | 0 | 0 | 0 | 0 | 0 | 0 | 0 | 0 | 0 | 0 |
| 泌尿器科 | 0 | 0 | 0 | 0 | 0 | 0 | 0 | 0 | 0 | 0 | 0 | 0 | 0 |
| 脳神経外科 | 35 | 22 | 32 | 28 | 28 | 20 | 30 | 18 | 30 | 21 | 39 | 33 | 336 |
| その他 | 8 | 6 | 3 | 1 | 3 | 7 | 4 | 5 | 5 | 5 | 5 | 4 | 56 |

地区別件数

| | 1月 | 2月 | 3月 | 4月 | 5月 | 6月 | 7月 | 8月 | 9月 | 10月 | 11月 | 12月 | 合計 |
|----|-----|-----|-----|-----|-----|-----|-----|-----|-----|-----|-----|-----|-------|
| 合計 | 173 | 115 | 150 | 191 | 239 | 137 | 297 | 252 | 200 | 163 | 144 | 294 | 2,355 |
| 那加 | 56 | 31 | 39 | 53 | 71 | 42 | 82 | 61 | 37 | 47 | 32 | 81 | 632 |
| 稲羽 | 8 | 5 | 10 | 6 | 16 | 9 | 27 | 17 | 14 | 9 | 7 | 18 | 146 |
| 蘇原 | 35 | 28 | 30 | 48 | 52 | 38 | 55 | 56 | 47 | 31 | 34 | 58 | 512 |
| 鵜沼 | 63 | 39 | 54 | 72 | 73 | 39 | 100 | 95 | 81 | 63 | 59 | 108 | 846 |
| 川島 | 10 | 7 | 14 | 9 | 15 | 8 | 30 | 18 | 17 | 10 | 8 | 22 | 168 |
| 市外 | 1 | 5 | 3 | 3 | 12 | 1 | 3 | 5 | 4 | 3 | 4 | 7 | 51 |

119番受信状況

| | 1月 | 2月 | 3月 | 4月 | 5月 | 6月 | 7月 | 8月 | 9月 | 10月 | 11月 | 12月 | 合計 |
|-------|----------------|----------------|----------------|----------------|----------------|----------------|----------------|----------------|----------------|----------------|----------------|----------------|-------------------|
| 火災 | 9 (5) | 6 (4) | 6 (4) | 3 (2) | 2 (2) | 3 (3) | 6 (5) | 9 (7) | 7 (6) | 4 (4) | 5 (5) | 0 (0) | 60 (47) |
| 救急 | 514 (257) | 450 (221) | 445 (231) | 420 (214) | 447 (244) | 450 (237) | 579 (312) | 584 (331) | 460 (258) | 432 (243) | 524 (280) | 572 (296) | 5,877 (3124) |
| その他災害 | 6 (5) | 5 (4) | 6 (5) | 5 (5) | 2 (2) | 7 (6) | 9 (7) | 8 (7) | 15 (14) | 20 (16) | 3 (2) | 9 (7) | 95 (80) |
| 問合せ | 19 (11) | 25 (22) | 26 (22) | 35 (24) | 23 (16) | 50 (34) | 39 (28) | 56 (40) | 34 (24) | 41 (36) | 33 (25) | 44 (30) | 425 (312) |
| 試験 | 29 (0) | 27 (3) | 44 (0) | 32 (2) | 34 (1) | 34 (0) | 48 (1) | 23 (0) | 34 (0) | 42 (1) | 37 (0) | 28 (0) | 412 (8) |
| いたずら | 0 (0) | 0 (0) | 0 (0) | 0 (0) | 1 (1) | 0 (0) | 0 (0) | 2 (2) | 0 (0) | 0 (0) | 0 (0) | 0 (0) | 3 (3) |
| まちがい | 10 (9) | 7 (7) | 9 (7) | 6 (3) | 5 (4) | 31 (23) | 11 (6) | 7 (4) | 7 (7) | 38 (16) | 24 (17) | 16 (9) | 171 (112) |
| その他 | 104 (54) | 97 (60) | 160 (84) | 134 (94) | 95 (56) | 87 (47) | 102 (64) | 110 (68) | 130 (68) | 143 (73) | 144 (71) | 120 (60) | 1,426 (799) |
| 総受信件数 | 691 (341) | 617 (321) | 696 (353) | 635 (344) | 609 (326) | 662 (350) | 794 (423) | 799 (459) | 687 (377) | 720 (389) | 770 (400) | 789 (402) | 8,469 (4485) |

() 書きは携帯電話

テレホンサービス案内状況

| | 1月 | 2月 | 3月 | 4月 | 5月 | 6月 | 7月 | 8月 | 9月 | 10月 | 11月 | 12月 | 合計 |
|---------|-------|-------|-------|-------|-------|-------|-------|-------|-------|-------|-------|-------|--------|
| 火災件数 | 3 | 2 | 7 | 4 | 4 | 2 | 5 | 5 | 3 | 6 | 2 | 2 | 45 |
| その他災害件数 | 129 | 93 | 83 | 104 | 83 | 79 | 122 | 116 | 99 | 132 | 126 | 170 | 1,336 |
| 案内件数 | 2,064 | 1,435 | 1,713 | 1,475 | 1,678 | 1,505 | 1,360 | 1,755 | 1,372 | 2,013 | 1,939 | 1,625 | 19,934 |

緊急通報システム通報状況

| | | 1月 | 2月 | 3月 | 4月 | 5月 | 6月 | 7月 | 8月 | 9月 | 10月 | 11月 | 12月 | 合計 |
|--------|----------------|-----|-----|-----|-----|-----|----|----|----|----|-----|-----|-----|-------|
| 受信種別 | 合計 | 544 | 301 | 186 | 153 | 127 | 36 | 42 | 22 | 36 | 30 | 36 | 220 | 1,733 |
| | 非常 | 544 | 297 | 186 | 153 | 127 | 34 | 42 | 22 | 35 | 28 | 33 | 218 | 1,719 |
| | 電池切れ | 0 | 4 | 0 | 0 | 0 | 2 | 0 | 0 | 1 | 2 | 3 | 2 | 14 |
| 非常通報内容 | 救急 | 10 | 6 | 4 | 6 | 4 | 7 | 10 | 4 | 11 | 7 | 11 | 7 | 87 |
| | 火災 | 0 | 0 | 0 | 0 | 0 | 0 | 0 | 0 | 0 | 0 | 0 | 0 | 0 |
| | 相談 | 0 | 0 | 3 | 0 | 0 | 0 | 0 | 0 | 2 | 0 | 0 | 0 | 5 |
| | 誤報 | 12 | 3 | 4 | 5 | 16 | 7 | 18 | 8 | 8 | 8 | 5 | 10 | 104 |
| | その他(ペンダント不良含む) | 517 | 278 | 169 | 132 | 101 | 0 | 3 | 1 | 3 | 0 | 11 | 193 | 1,408 |
| 救急取り扱い | 搬送 | 8 | 3 | 4 | 6 | 4 | 7 | 10 | 4 | 11 | 7 | 9 | 6 | 79 |
| | 不搬送 | 2 | 3 | 0 | 0 | 0 | 0 | 0 | 0 | 0 | 0 | 2 | 1 | 8 |