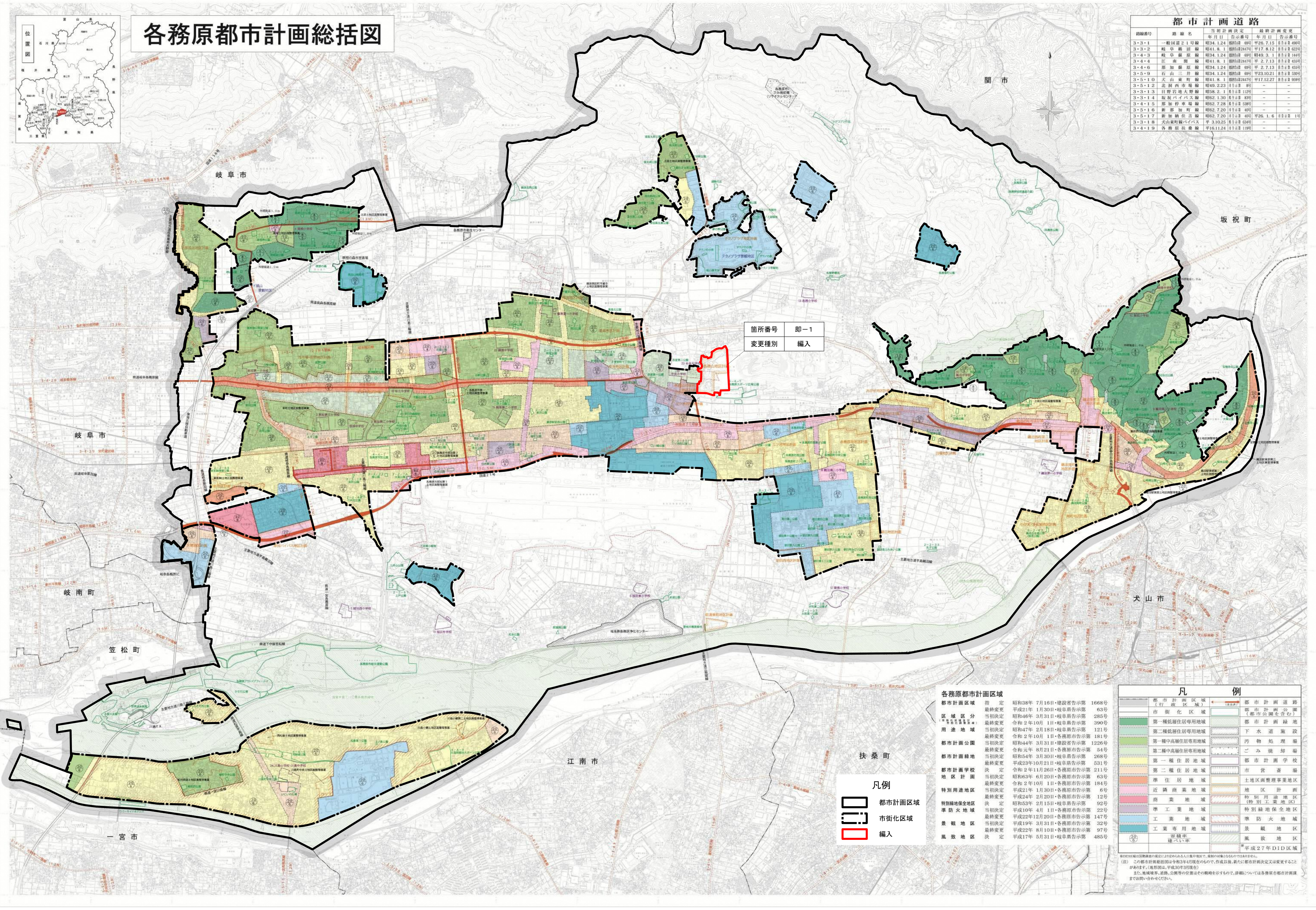


# 各務原都市計画総括図



路線番号	路線名	当初計画決定 年月日   告示番号	最終計画変更 年月日   告示番号
3-3-1	一般国道21号線	昭34.1.24   昭34.1.24	昭26.7.12   昭26.7.12
3-3-2	岐阜駅前線	昭41.8.1   昭41.8.1	昭17.8.12   昭17.8.12
3-4-3	岐阜駅前線	昭34.1.24   昭34.1.24	昭49.3.1   昭49.3.1
3-4-4	江津原線	昭41.8.1   昭41.8.1	昭2.7.13   昭2.7.13
3-4-5	野田線	昭34.1.24   昭34.1.24	昭2.7.13   昭2.7.13
3-5-9	石山三井線	昭34.1.24   昭34.1.24	昭23.10.21   昭23.10.21
3-5-10	大山東町線	昭41.8.1   昭41.8.1	昭17.12.27   昭17.12.27
3-5-12	北新西市場線	昭49.2.23   昭49.2.23	-
3-5-13	日野岩倉大野線	昭58.2.1   昭58.2.1	-
3-3-14	新緑ハイパス線	昭62.1.30   昭62.1.30	-
3-4-15	厚加停車場線	昭62.7.28   昭62.7.28	-
3-5-16	新加町線	昭62.7.20   昭62.7.20	-
3-5-17	新加町線	昭62.7.20   昭62.7.20	昭26.1.6   昭26.1.6
3-3-18	大田原野田ハイパス	平31.10.25   昭18.5.30	-
3-4-19	各種短尺線	平16.11.24   昭18.11.9	-



箇所番号 即-1  
変更種別 編入

都市計画区域	昭和38年7月16日・建設省告示第1668号
指定	昭和38年7月16日・建設省告示第1668号
最終変更	平成21年1月30日・岐阜県告示第63号
当初決定	昭和46年3月31日・岐阜県告示第285号
区域区分	昭和2年10月1日・岐阜県告示第390号
最終変更	昭和47年2月18日・岐阜県告示第121号
当初決定	昭和2年10月1日・各務原市告示第181号
都市計画公園	昭和44年3月31日・建設省告示第1226号
当初決定	令和元年8月21日・各務原市告示第54号
都市計画緑地	昭和54年3月30日・岐阜県告示第268号
最終変更	平成23年10月21日・岐阜県告示第531号
都市計画学校	昭和23年10月21日・岐阜県告示第211号
地区計画	昭和63年6月20日・各務原市告示第63号
当初決定	昭和2年10月1日・各務原市告示第184号
特別用途地区	平成21年1月30日・各務原市告示第6号
最終変更	平成24年2月20日・各務原市告示第19号
特別緑地保全地区	昭和53年2月15日・岐阜県告示第92号
決定	平成10年4月1日・各務原市告示第22号
準防火地域	平成22年12月20日・各務原市告示第147号
最終変更	平成19年3月31日・各務原市告示第32号
景観地区	昭和22年8月10日・各務原市告示第97号
最終変更	平成17年5月31日・岐阜県告示第485号
風致地区	決定

	都市計画区域
	市街化区域
	編入

	都市計画区域 (行政区域)		都市計画道路 (行街区域)
	第一種低層住居専用地域		都市計画緑地 (都市公園を含む)
	第二種低層住居専用地域		下水道施設
	第一種中高層住居専用地域		汚物処理場
	第二種中高層住居専用地域		ごみ焼却場
	第一種住居地域		都市計画学校
	第二種住居地域		市営斎場
	準住居地域		土地区画整理事業地区
	近隣商業地域		地区計画
	商業地域		特別用途地区 (特別工業地区)
	準工業地域		特別緑地保全地区
	工業地域		準防火地域
	工業専用地域		景観地区
	河川		風致地区
	緑地		平成27年DID区域

(注) この都市計画総括図は令和3年4月現在のものです。作成以後、新たに都市計画決定又は変更することがある場合は、(地形図は、平成30年3月現在) 国土院の都市計画、道路、公園等の位置はその関係を示すもので、詳細については各務原市都市計画課までお問い合わせください。