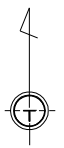
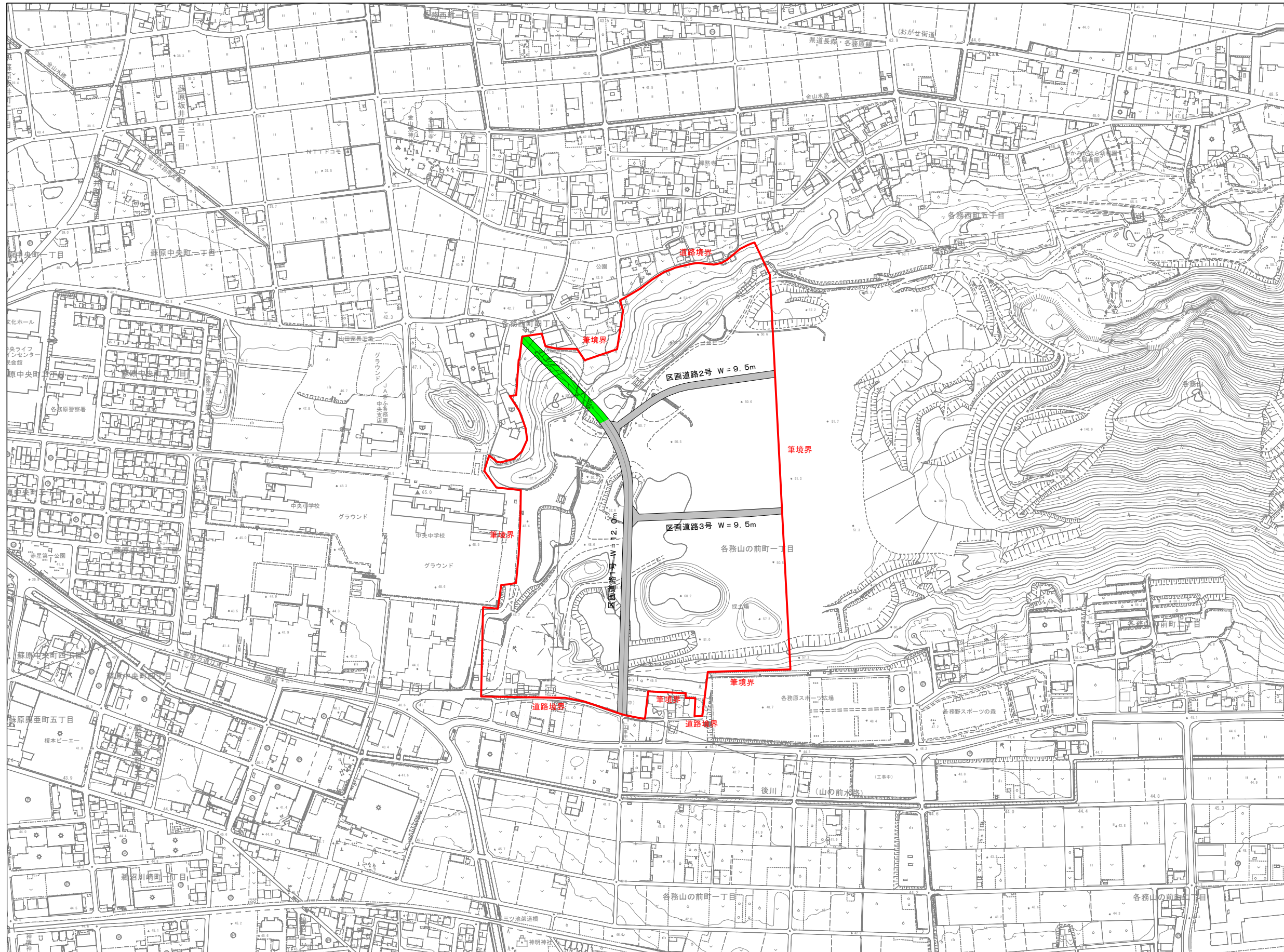


各務原都市計画地区計画図

各務山地区

縮尺1:2500



凡 例	
	地区計画区域 (地区整備計画区域)
	地区施設 (区画道路)
	未整備
	後進済または未整備だが用地が公有地内で確保されており、民有地に制限がからない
	整備済
	都市計画道路 (参考)

各務原市

株式会社

0 25 50 100m