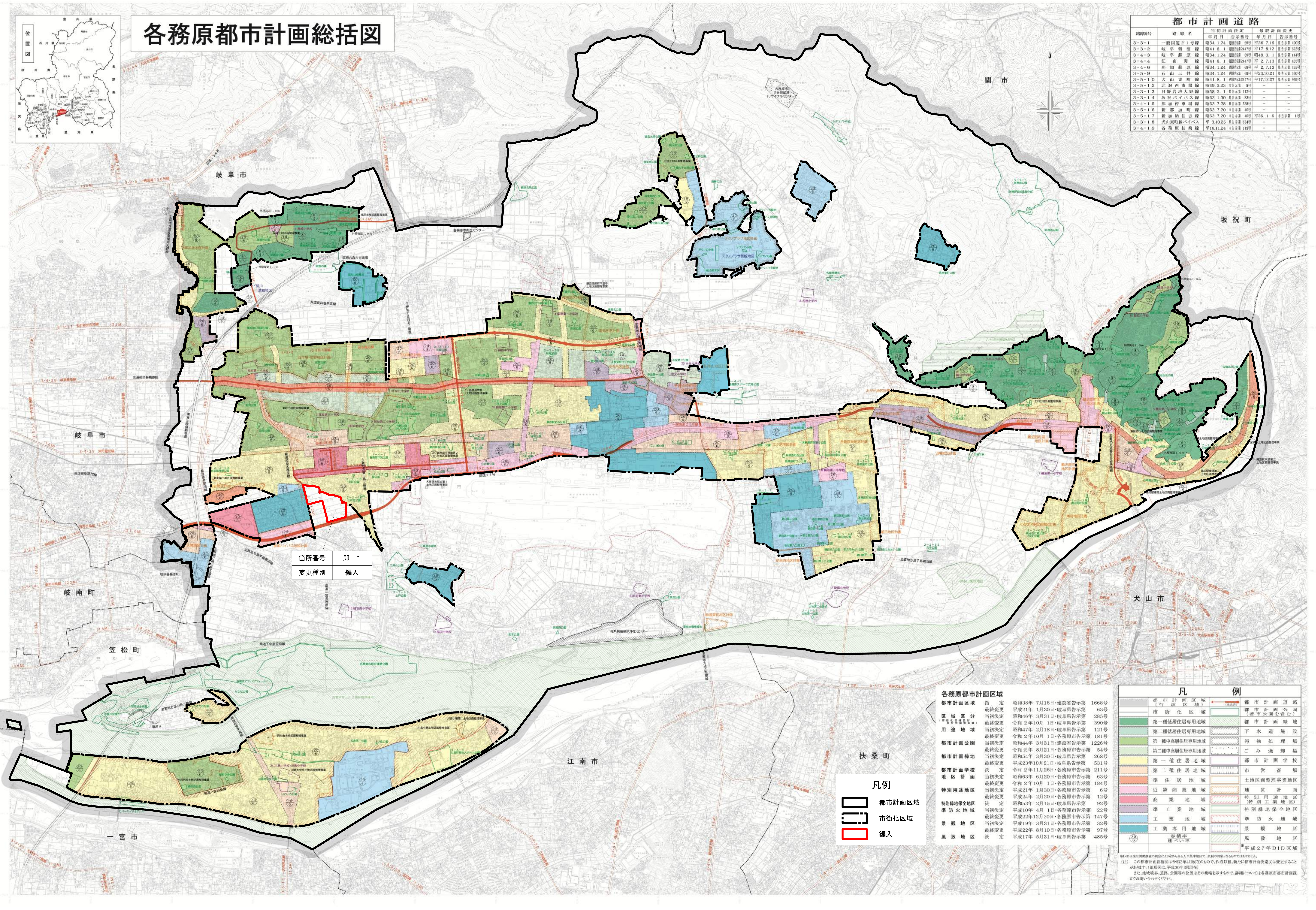


# 各務原都市計画総括図



### 都市計画道路

路線番号	路線名	当初計画決定 年月日   告示番号	最終計画変更 年月日   告示番号
3-3-1	一般国道21号線	昭34.1.24   昭34.1.24	昭26.7.12   昭26.7.12
3-3-2	岐阜県道線	昭41.8.1   昭41.8.1	平17.8.12   昭17.8.12
3-4-3	岐阜県道線	昭34.1.24   昭34.1.24	昭49.3.1   昭49.3.1
3-4-4	江南市道線	昭41.8.1   昭41.8.1	平2.7.13   昭2.7.13
3-4-5	岐阜県道線	昭34.1.24   昭34.1.24	昭2.7.13   昭2.7.13
3-5-9	石山三井線	昭34.1.24   昭34.1.24	平23.10.21   昭23.10.21
3-5-10	大山東町線	昭41.8.1   昭41.8.1	平17.12.27   昭17.12.27
3-5-12	北新西市場線	昭49.2.23   昭49.2.23	-
3-5-13	11号野津大野線	昭58.2.1   昭58.2.1	-
3-3-14	坂尾バス線	昭62.1.30   昭62.1.30	-
3-4-15	藤加停車場線	昭62.7.28   昭62.7.28	-
3-5-16	新加町線	昭62.7.20   昭62.7.20	-
3-5-17	新加町線	昭62.7.20   昭62.7.20	平26.1.6   昭26.1.6
3-5-18	大山東町線バス	平3.10.25   昭3.10.25	-
3-4-19	各務原北線	平18.11.24   昭18.11.24	-



箇所番号 即-1  
変更種別 編入

凡例  
 都市計画区域  
 市街化区域  
 編入

### 各務原都市計画区域

都市計画区域	市定	昭和38年7月16日・建設省告示第1668号
区域区分	最終変更	平成21年1月30日・岐阜県告示第63号
用途地域	当初決定	昭和46年3月31日・岐阜県告示第285号
都市計画公園	最終変更	令和2年10月1日・岐阜県告示第390号
都市計画緑地	当初決定	昭和47年2月18日・岐阜県告示第121号
都市計画学校地区計画	最終変更	令和2年10月1日・各務原市告示第181号
特別用途地区	当初決定	昭和44年3月31日・建設省告示第1228号
特別緑地保全地区	最終変更	令和3年8月21日・各務原市告示第54号
準防火地域	決定	昭和54年3月30日・岐阜県告示第268号
景観地区	当初決定	平成23年10月21日・岐阜県告示第531号
風致地区	決定	令和2年11月26日・各務原市告示第211号
	当初決定	昭和63年6月20日・各務原市告示第63号
	最終変更	令和2年10月1日・各務原市告示第184号
	当初決定	平成21年1月30日・各務原市告示第6号
	最終変更	平成24年2月20日・各務原市告示第19号
	決定	昭和53年2月15日・岐阜県告示第92号
	当初決定	平成10年4月1日・各務原市告示第22号
	最終変更	平成22年12月20日・各務原市告示第147号
	当初決定	平成19年3月31日・各務原市告示第32号
	最終変更	平成22年8月10日・各務原市告示第97号
	決定	平成17年5月31日・岐阜県告示第485号

### 凡例

	都市計画区域 (行政区域)		都市計画道路 (都市公園を含む)
	第一種低層住居専用地域		都市計画緑地
	第二種低層住居専用地域		下水道施設
	第一種中高層住居専用地域		汚物処理場
	第二種中高層住居専用地域		ごみ焼却場
	第一種住居地域		都市計画学校
	第二種住居地域		市営斎場
	準住居地域		土地区画整理事業地区
	近隣商業地域		地区計画
	商業地域		特別用途地区 (特別工業地区)
	工業地域		特別緑地保全地区
	工業専用地域		準防火地域
	河川		景観地区
	緑地		風致地区
	公園		平成27年DID区域

(注) この都市計画総括図は令和3年4月現在のものです。作成以後、新たに都市計画決定又は変更することがあります。最新図は、平成30年3月現在です。  
 2-1、緑地地区、公園等の位置はその略称を示すもので、詳細については各用途地帯都市計画までお問い合わせください。