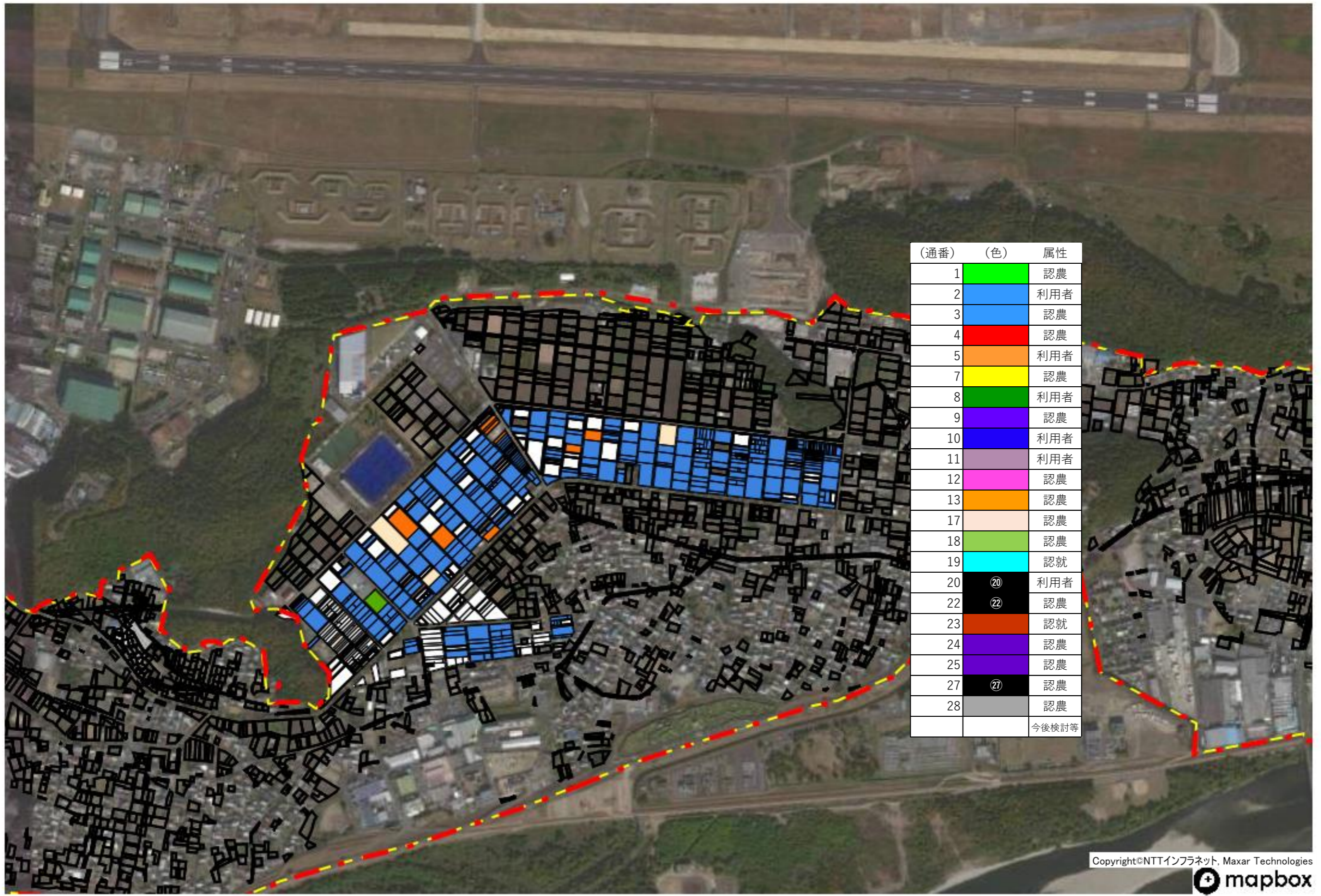


Copyright©NTTインフラネット, Maxar Technologies



 農業振興区域
 農業振興区域のうち稲羽地区

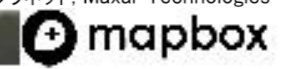
1/10,000



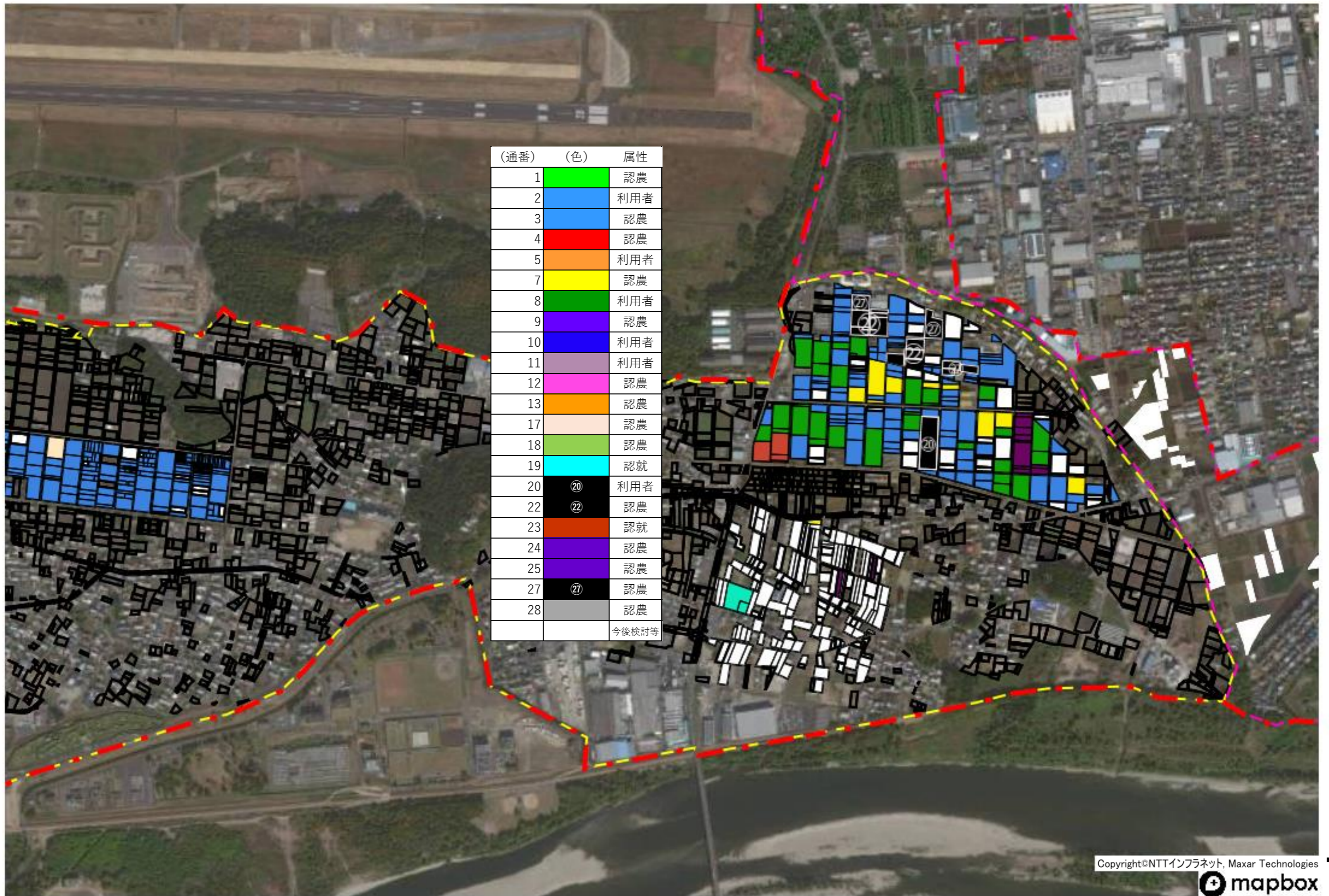
(通番)	(色)	属性
1	緑	認農
2	青	利用者
3	青	認農
4	赤	認農
5	オレンジ	利用者
7	黄	認農
8	緑	利用者
9	紫	認農
10	青	利用者
11	紫	利用者
12	黄	認農
13	オレンジ	認農
17	黄	認農
18	緑	認農
19	青	認就
20	黒	⑳ 利用者
22	黒	㉒ 認農
23	赤	認就
24	紫	認農
25	紫	認農
27	黒	㉗ 認農
28	灰	認農
		今後検討等

—— 農業振興区域
—— 農業振興区域のうち稲羽地区

Copyright©NTTインフラネット, Maxar Technologies

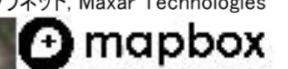


1/10,000



(通番)	(色)	属性
1	緑	認農
2	青	利用者
3	青	認農
4	赤	認農
5	オレンジ	利用者
7	黄	認農
8	緑	利用者
9	紫	認農
10	青	利用者
11	紫	利用者
12	ピンク	認農
13	オレンジ	認農
17	オレンジ	認農
18	緑	認農
19	青	認就
20	②①	利用者
22	②②	認農
23	赤	認就
24	紫	認農
25	紫	認農
27	②⑦	認農
28	灰	認農
		今後検討等

Copyright©NTTインフラネット, Maxar Technologies



1/10,000

——— 農業振興区域
——— 農業振興区域のうち稲羽地区