




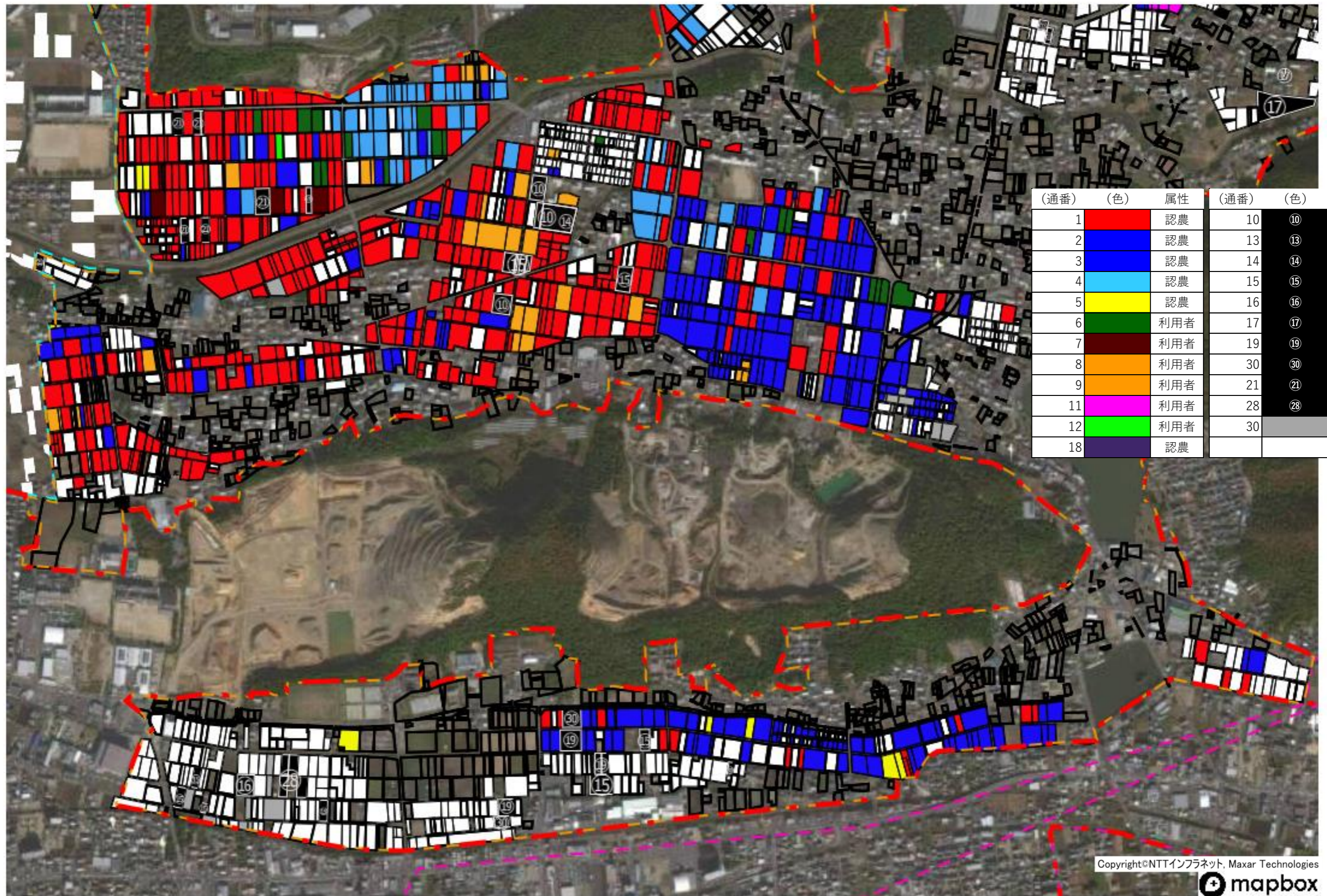
(通番)	(色)	属性
1	Red	認農
2	Blue	認農
3	Blue	認農
4	Cyan	認農
5	Yellow	認農
6	Green	利用者
7	Dark Red	利用者
8	Orange	利用者
9	Orange	利用者
11	Magenta	利用者
12	Bright Green	利用者
18	Purple	認農
10	Black	⑩ 認農
13	Black	⑬ 認農
14	Black	⑭ 認農
15	Black	⑮ 認農
16	Black	⑯ 認農
17	Black	⑰ 認農
19	Black	⑲ 認農
30	Black	⑳ 利用者
21	Black	㉑ 認農
28	Black	㉘ 認農
30	Grey	認農
		今後検討等

 農業振興区域  
 農業振興区域のうち各務地区

Copyright©NTTインフラネット, Maxar Technologies  




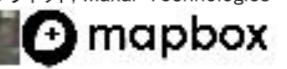
1/12,000



(通番)	(色)	属性	(通番)	(色)	属性
1	赤	認農	10	⑩	認農
2	青	認農	13	⑬	認農
3	青	認農	14	⑭	認農
4	水色	認農	15	⑮	認農
5	黄	認農	16	⑯	認農
6	緑	利用者	17	⑰	認農
7	茶	利用者	19	⑲	認農
8	オレンジ	利用者	30	⑳	利用者
9	オレンジ	利用者	21	㉑	認農
11	ピンク	利用者	28	㉘	認農
12	緑	利用者	30		認農
18	紫	認農			今後検討等

— — — — — 農業振興区域  
— — — — — 農業振興区域のうち各務地区

Copyright©NTTインフラネット, Maxar Technologies



1/10,000