

(通番)	(色)	属性
1	黄	認農
2	黄	利用者
3	緑	認農
4	赤	認農
5	紫	利用者
6	青	利用者
7	赤	利用者
8	紫	利用者
9	緑	認農
10	青	認農
11	紫	認農
12	黄	利用者
13	赤	認農
19	紫	認農
20	緑	認農
14	⑭	利用者
15	⑮	認農
16	⑯	認農
18	⑱	利用者
23	㉓	認農
24	㉔	利用者
25	㉕	利用者
26	㉖	利用者
27	⑳	認就
28	㉘	認就
29	㉙	認農
		今後検討等

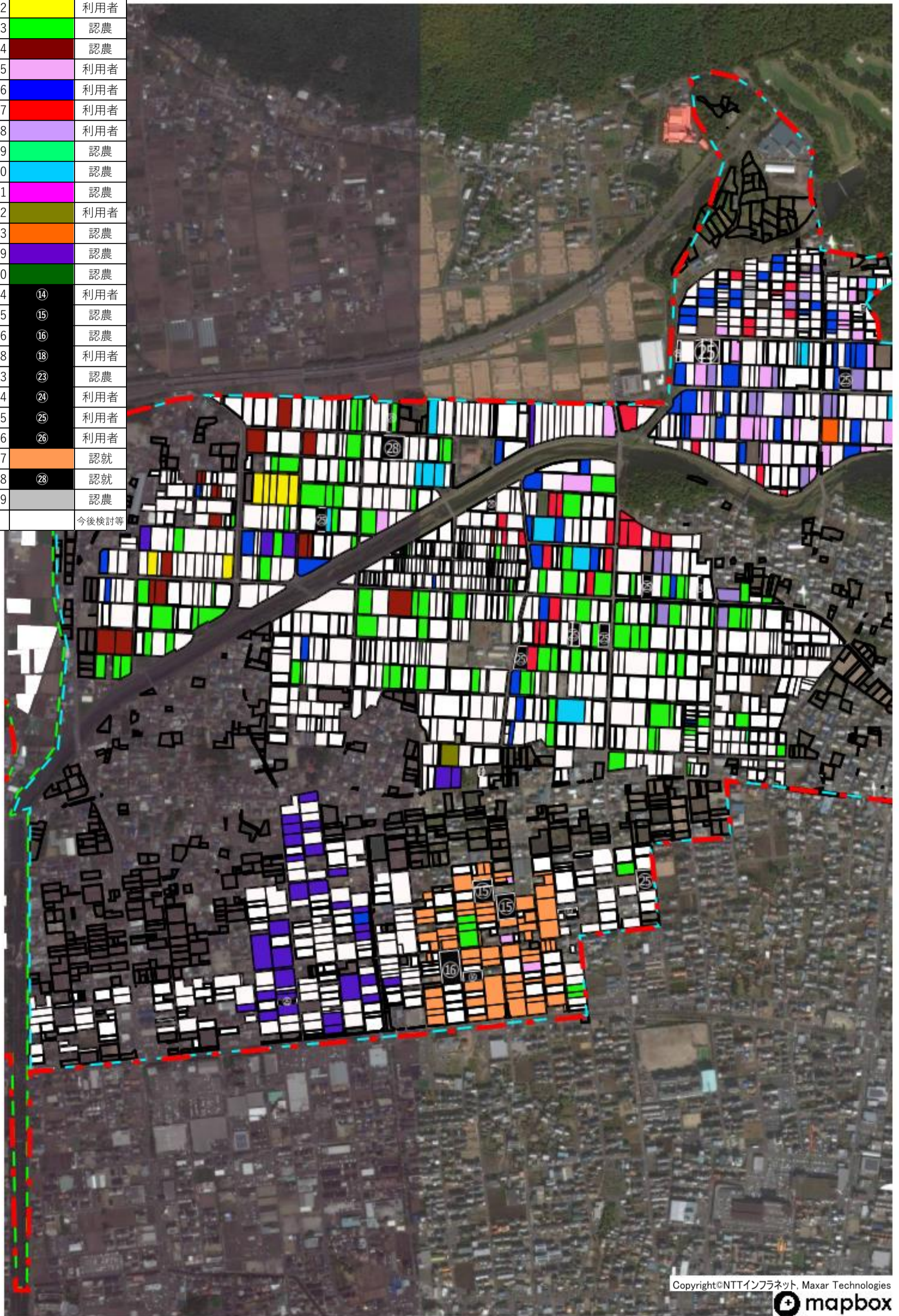
—— 農業振興区域
—— 農業振興区域のうち蘇原地区

Copyright©NTTインフラネット, Maxar Technologies

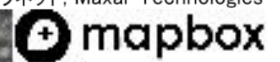


1/9,000

(通番)	(色)	属性
1	黄色	認農
2	黄色	利用者
3	緑色	認農
4	茶色	認農
5	紫色	利用者
6	青色	利用者
7	赤色	利用者
8	淡紫色	利用者
9	緑色	認農
10	水色	認農
11	ピンク色	認農
12	茶色	利用者
13	オレンジ色	認農
19	紫色	認農
20	緑色	認農
14	⑭	利用者
15	⑮	認農
16	⑯	認農
18	⑱	利用者
23	㉓	認農
24	㉔	利用者
25	㉕	利用者
26	㉖	利用者
27	⑳	認就
28	㉘	認就
29	㉙	認農
		今後検討等



Copyright©NTTインフラネット, Maxar Technologies



——— 農業振興区域
——— 農業振興区域のうち蘇原地区

1/9,000