

(通番)	(色)	属性
1	Red	認農
2	Green	認農
3	Orange	利用者
4	Brown	利用者
5	Olive	認農
6	Yellow-Green	認農
7	Yellow	認農
8	Dark Red	認農
9	Purple	認農
10	Magenta	認農
11	Pink	認農
12	Light Pink	認農
13	Light Green	認農
14	Dark Green	利用者
15	Dark Blue	認農
16	Purple	利用者
17	Blue	利用者
18	Blue	認農
19	Teal	利用者
20	Teal	認農
21	Cyan	認農
22	Light Blue	利用者
32	Black	認農
33	Black	認農
34	Black	認就
35	Black	認就
36	Black	利用者
37	Black	利用者
38	Black	認農
39	Black	認農
41	Black	利用者
42	Black	利用者
45	Black	利用者
46	Black	利用者
48	Black	認農
52	Black	認農
54	Black	認農
56	Black	認農
57	Black	認農
58	Black	利用者
59	Black	利用者
60	Black	利用者
61	Black	認農
62	Black	認農
		今後検討等

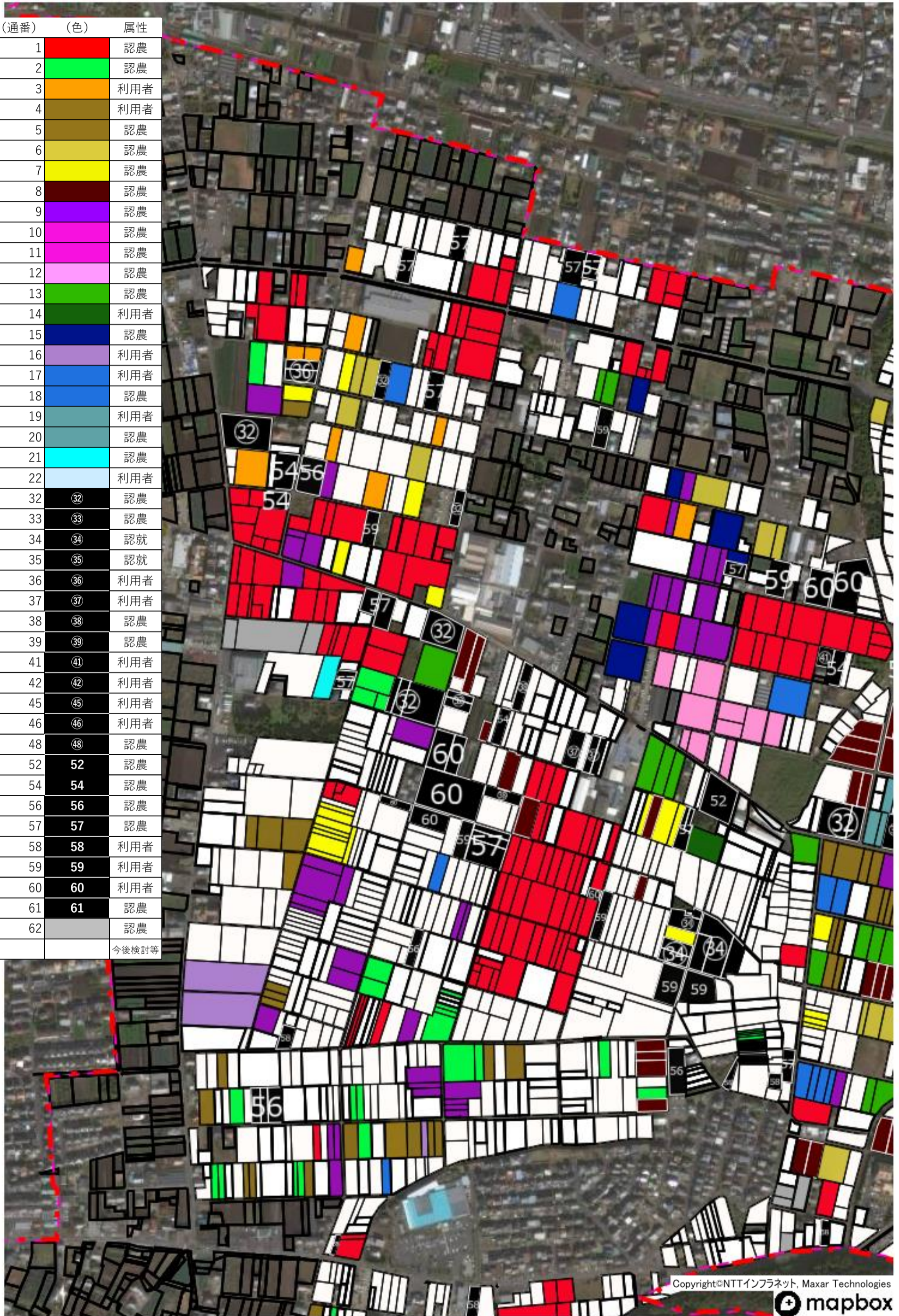
——— 農業振興区域  
——— 農業振興区域のうち鶺沼地区

Copyright©NTTインフラネット, Maxar Technologies  
 mapbox

1/6,000



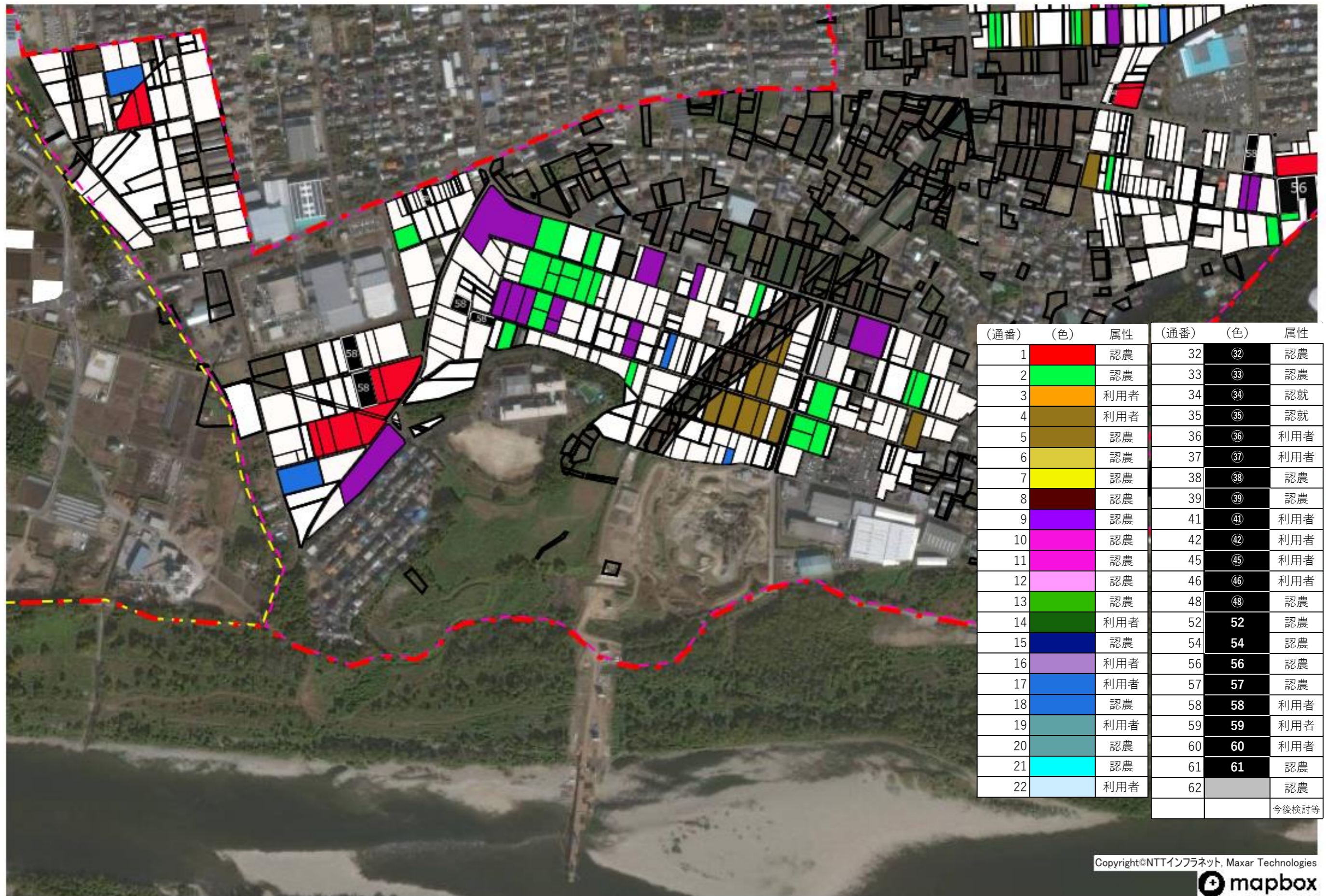
(通番)	(色)	属性
1	赤	認農
2	緑	認農
3	オレンジ	利用者
4	茶	利用者
5	黄	認農
6	黄緑	認農
7	黄	認農
8	赤	認農
9	紫	認農
10	紫	認農
11	紫	認農
12	紫	認農
13	緑	認農
14	緑	利用者
15	青	認農
16	紫	利用者
17	青	利用者
18	青	認農
19	青	利用者
20	青	認農
21	青	認農
22	青	利用者
32	黒	認農
33	黒	認農
34	黒	認就
35	黒	認就
36	黒	利用者
37	黒	利用者
38	黒	認農
39	黒	認農
41	黒	利用者
42	黒	利用者
45	黒	利用者
46	黒	利用者
48	黒	認農
52	黒	認農
54	黒	認農
56	黒	認農
57	黒	認農
58	黒	利用者
59	黒	利用者
60	黒	利用者
61	黒	認農
62	黒	認農
		今後検討等



Copyright©NTTインフラネット, Maxar Technologies  
 mapbox



農業振興区域  
 農業振興区域のうち鶉沼地区  
 1/6,000

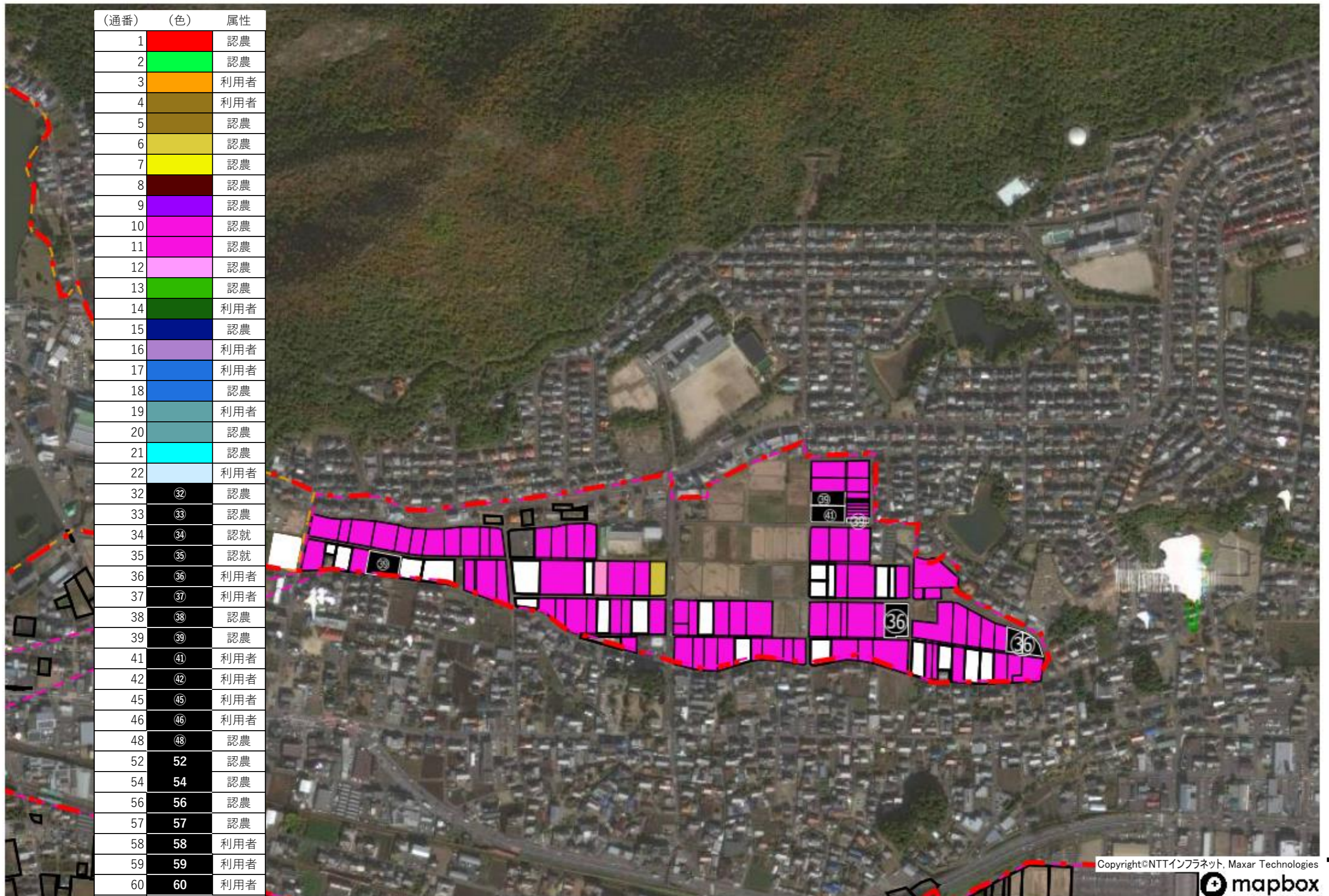


Copyright©NTTインフラネット, Maxar Technologies



1/6,000

- — — — — 農業振興区域
- — — — — 農業振興区域のうち鶴沼地区



(通番)	(色)	属性
1	赤	認農
2	緑	認農
3	オレンジ	利用者
4	茶	利用者
5	黄茶	認農
6	黄	認農
7	黄緑	認農
8	黒	認農
9	紫	認農
10	マゼンタ	認農
11	ピンク	認農
12	薄ピンク	認農
13	鮮緑	認農
14	濃緑	利用者
15	濃青	認農
16	淡紫	利用者
17	青	利用者
18	水色	認農
19	薄青	利用者
20	薄水色	認農
21	水色	認農
22	薄水色	利用者
32	③②	認農
33	③③	認農
34	③④	認就
35	③⑤	認就
36	③⑥	利用者
37	③⑦	利用者
38	③⑧	認農
39	③⑨	認農
41	④①	利用者
42	④②	利用者
45	④⑤	利用者
46	④⑥	利用者
48	④⑧	認農
52	52	認農
54	54	認農
56	56	認農
57	57	認農
58	58	利用者
59	59	利用者
60	60	利用者
61	61	認農
62		認農
		今後検討等

—— 農業振興区域  
—— 農業振興区域のうち鶴沼地区

Copyright©NTTインフラネット, Maxar Technologies



1/6,000