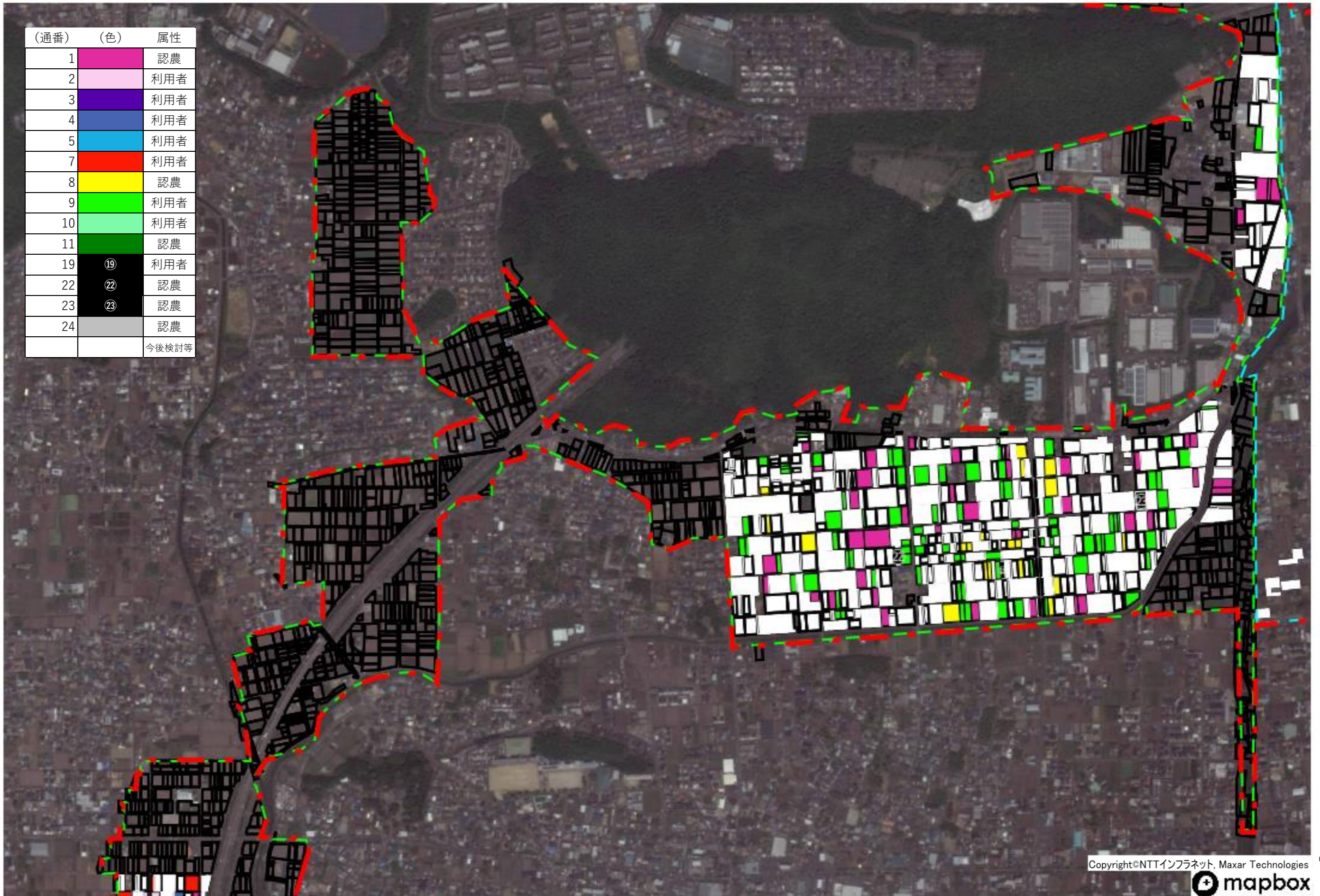
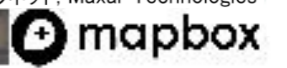


(通番)	(色)	属性
1		認農
2		利用者
3		利用者
4		利用者
5		利用者
7		利用者
8		認農
9		利用者
10		利用者
11		認農
19	①9	利用者
22	②2	認農
23	③3	認農
24		認農
		今後検討等

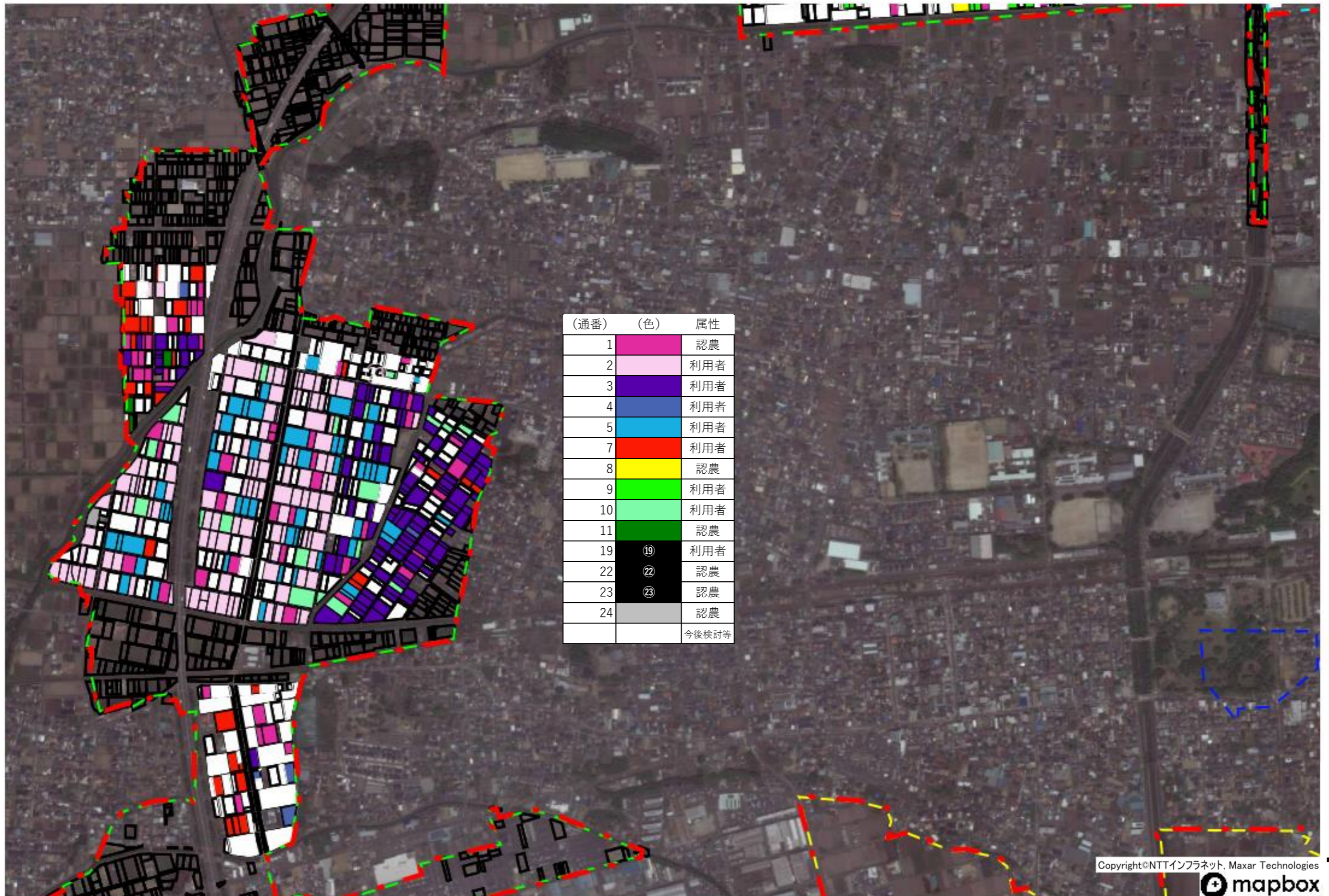


Copyright©NTTインフラネット, Maxar Technologies



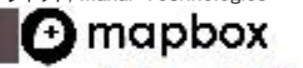
1/9,500

農業振興区域
 農業振興区域のうち那加地区



(通番)	(色)	属性
1	紫	認農
2	淡紫	利用者
3	濃紫	利用者
4	青	利用者
5	水色	利用者
7	赤	利用者
8	黄	認農
9	緑	利用者
10	薄緑	利用者
11	濃緑	認農
19	①9	利用者
22	②2	認農
23	③3	認農
24	グレー	認農
		今後検討等

Copyright©NTTインフラネット, Maxar Technologies



1/9,500



- 農業振興区域
- 農業振興区域のうち那加地区