

# 回覧

参加費  
(飲み物代) **200円**  
~~450円~~



# Cafe ラベンダー

[よろず相談

地域の情報交換など]

6 / 3 (水)

14:00 - 15:30

認知症の方やそのご家族、関心のある方、地域住民  
など誰でも気軽に参加できます。

日頃のお悩み事や介護に関する相談、地域の情報交換  
も行えます。

《令和8年度 年間予定》

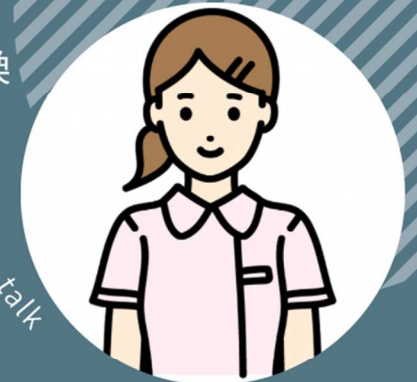
9月2日(水)、12月2日(水)、3月3日(水)

《参加予定 専門職》

管理栄養士、理学療法士・作業療法士、  
主任介護支援専門員(ケアマネージャー)

場所:喫茶ふれんど(各務原市緑苑中2丁目145)

駐車場:あり(村井医院専用駐車場)



【専門職によるミニ講話】

今回は『看護師』

※都合により変更となる場合もございます。

人数に限りがあるため**事前のご予約**をお願いします。

お電話:058-379-3500(ラベンダー:さごう)

LINE:右のQRコードから「参加希望」と送信ください



ご予約済の方は、下の参加受付票にご記入・切り取りの上、当日ご持参ください。

## 参加受付票

|             |     |
|-------------|-----|
| ふりがな<br>お名前 | TEL |
| ご住所         |     |

[お飲み物ご注文欄]

- ホットコーヒー
- アイスコーヒー
- ホットティー
- アイスティー

※おひとつづつを入れてください